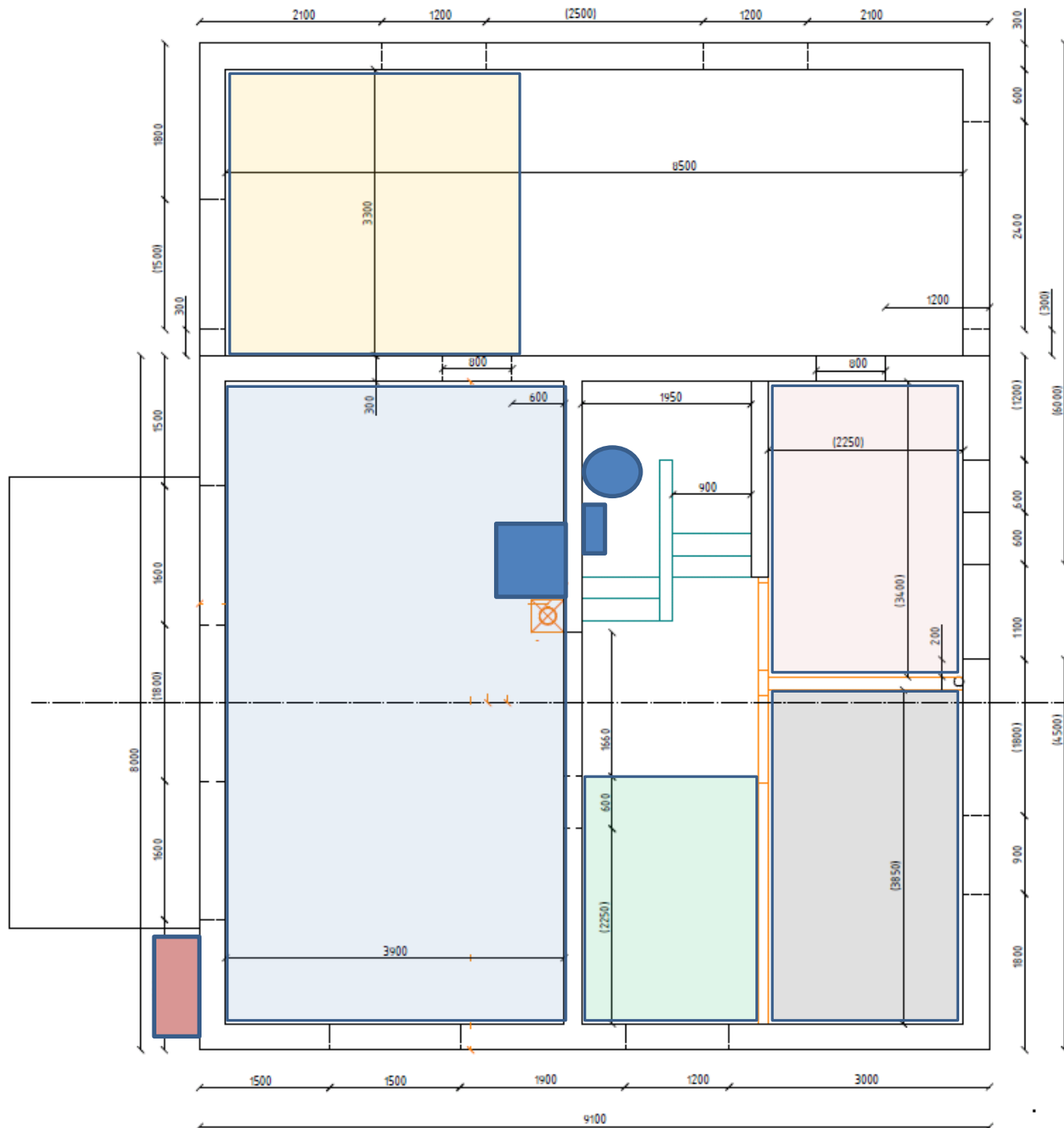


Poptávka na komponenty pro vytápění RD.

- Tepelné ztráty cca 6 kW
- Jako primární zdroj bude sloužit tepelné čerpadlo
- Jako sekundární zdroj krbová vložka s teplovodním výměníkem a připravena je i stoupačka pro teplovodní solární panely
- Podlahy budou klasické betonové s výstuží karisítí 150x150x3mm, čili hadice podlahového topení bude umístěna nad karisítí na příslušných příchytkách
- V pokojích vinylová plovoucí podlaha. Předsíň a koupelny dlažba nebo kamenný koberec
- Pokud nabízíte pro naši potřebu nějaký ucelený systém, pak prosíme o kompletní nabídku

Děkujeme



Pracovna 10m²
3300x3300





Obývací s Jídelnou
26m² 7000x3900

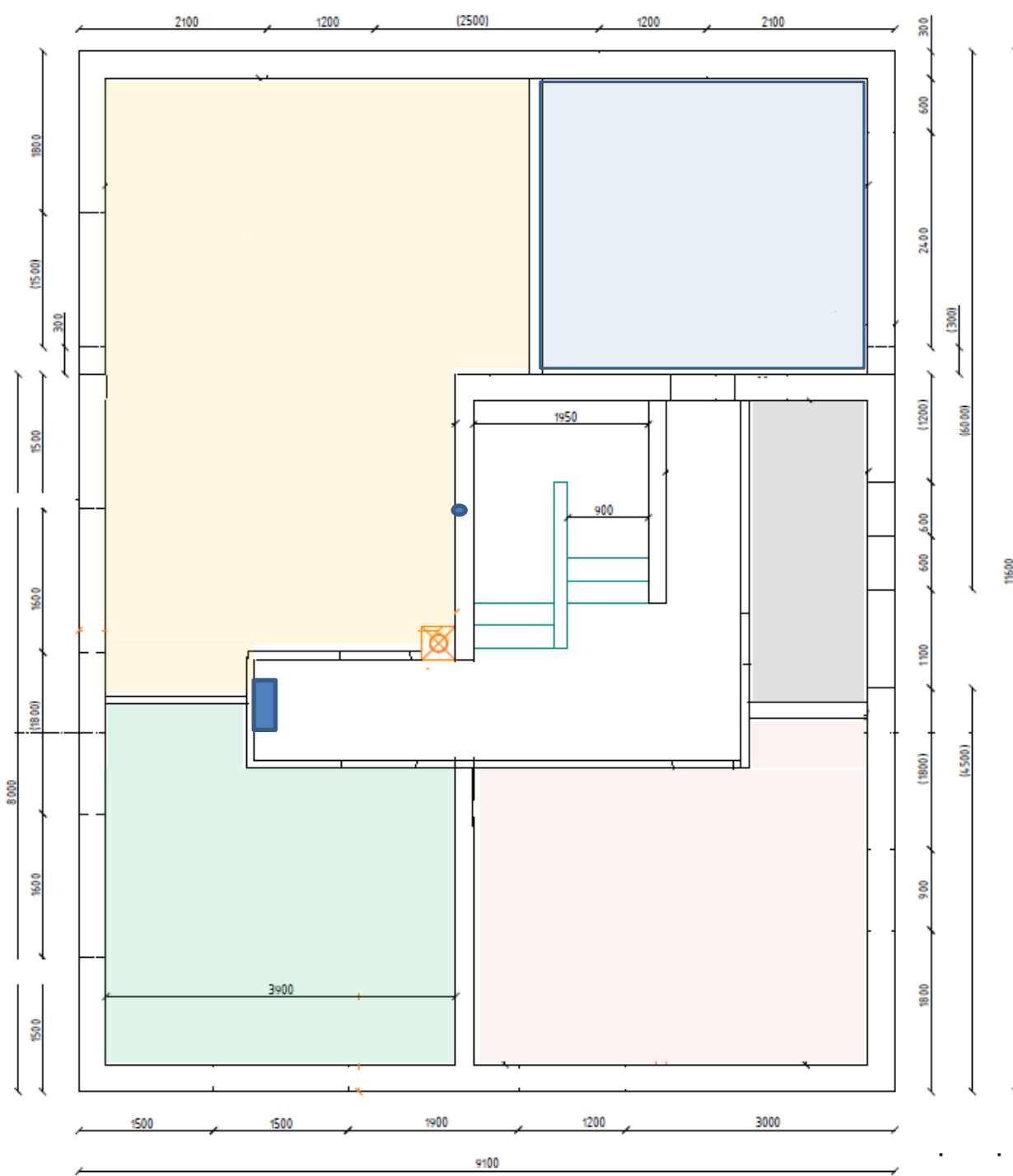
Kuchyň 5m²
2800x2000

Předsíň 7m²
2200x3400

Koupelna 8m²
2200x3800

Musí se dávat podlahové topení i pod nábytek, kuchyňskou linku atd?
Pokud ne, tak bude výměra o to menší

-  Nádrž se dvěma výměníky 250-300litrů
-  Rozvaděč PT
-  Krb topivodní bude napojen na nádrž
-  TČ bude napojeno na nádrž



- Pokoj
24m²
- Pokoj
13m²
- Pokoj
15m²
- Pokoj
16m²
- Koupelna
4,5m²

- Umístění rozvaděče PT v podkroví pokud je druhý rozvaděč pro podkroví potřeba (hlavně kuli odvodušnění?)
- Umístění stoupačky z technické místnosti pod schodištěm pro PT v podkroví

Přibližné schema zapojení. Pokud máte nějaké výhrady nebo jiné doporučení k realizaci zapojení, prosím o informaci

