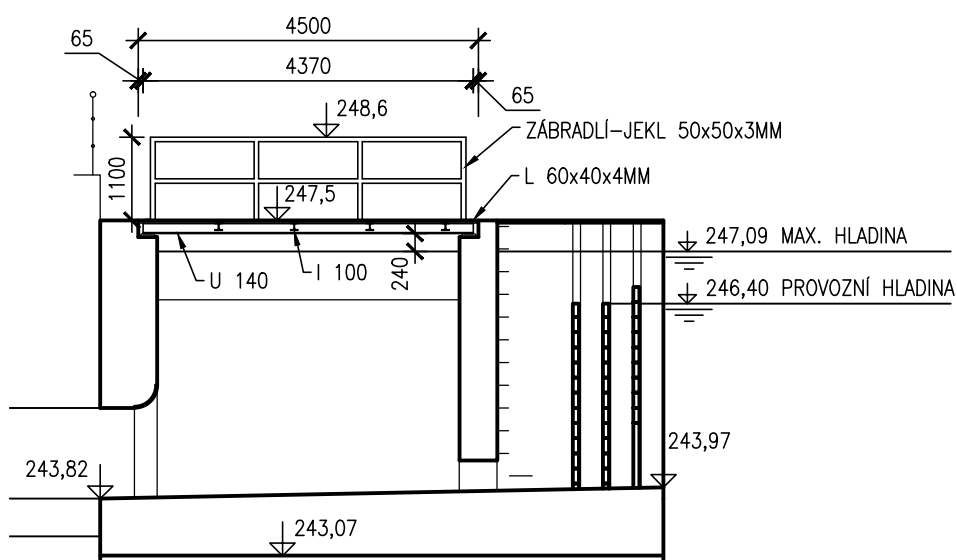
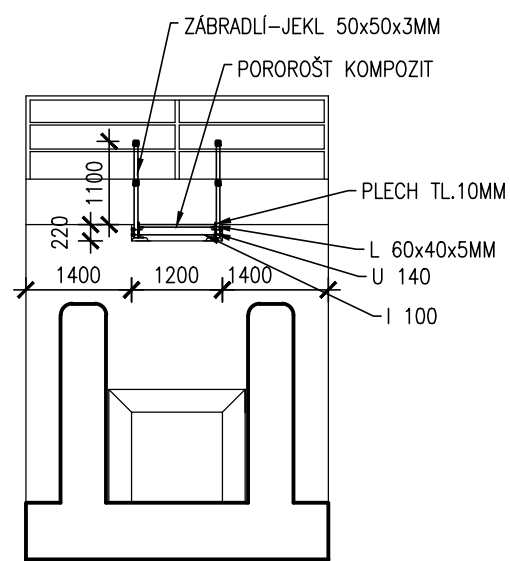


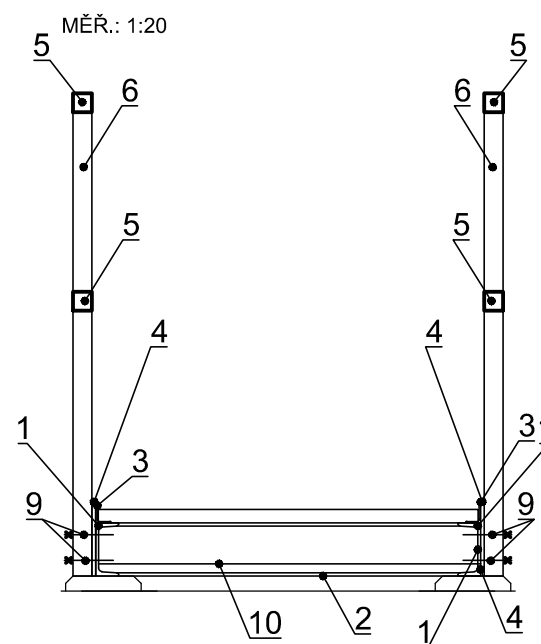
PODÉLNÝ ŘEZ
MĚŘ.: 1:100



PŘÍČNÝ ŘEZ
MĚŘ.: 1:100



OCELOVÉ PRVKY
MĚŘ.: 1:20



VÝPIS MATERIÁLU OCELOVÝCH PRVKŮ

č.	Prvek	Profil (mm)	Délka (mm)	Šířka (mm)	Kusů	Hmotnost 1 bm (kg)	Hmotnost 1 m ² (kg)	Hmotnost 1 ks (kg)	Úprava	Hmotnost (kg)
1	Nosník	U 140	4370	-	2	16,00	-	-	Pozink	139,840
2	Nosník	U 140	1020	-	2	16,00	-	-	Pozink	32,640
3	Nosník	L 60x40x5	4370	-	2	3,86	-	-	Pozink	33,736
4	Plech	tl.10mm	200	200	8	-	80,60	-	Pozink	25,792
7	Jejl	50x50x3	4170	-	4	4,53	-	-	Pozink	75,560
8	Jejl	50x50x3	1280	-	8	4,53	-	-	Pozink	46,387
9	Šroub+matice	M12	100	-	32	-	-	-	-	0,813
10	Nosník	I 100	1000	-	4	8,34	-	-	Pozink	33,360
CELKEM (kg)										388,1

Není-li předepsáno jinak, použije se ocel řady 37 se zaručenou svařitelností.

Díly jednotlivých zámečnických prvků budou spojovány průběžným svarem, který bude na pohledově exponovaných místech začištěn sbroušením. Povrchová úprava zámečnických výrobků bude provedena žárovým zinkováním v tl. 130 µm.

Výrobky je nezbytné v průběhu výroby tomuto způsobu povrchové ochrany přizpůsobit (vhodně umístěné a dimenzované odvětrávací otvory, možnost zavěšení a tak dále).

Pokud je někde předepsáno svařování konstrukce po dokončení povrchové úpravy pozinkem, opraví se poškozená povrchová úprava v dostatečném plošném rozsahu protikorozním nátěrem s vysokým obsahem zinku (Sika FriaZinc a ekvivalentní).

Výškový systém Balt p.v.

Souřadný systém S-JTSK

6			
5			
4			
3			
2			
1			
REVIZE	POPIS	DATUM	SCHVÁLIL

Sweco Hydroprojekt a.s. Ústředí Praha

Táborská 31, 140 16 Praha 4; praha@sweco.cz; www.sweco.cz

SWECO
Sustainable engineering and design

VYPRACOVAL	Bc. Jirků	HIP	Ing. Veselý	T. KONTROLA	Ing. Kaňkovský
PROJEKTANT	Bc. Jirků	ŘEDITEL DIVIZE	Ing. Moravec, Ph.D.	DATUM	02/2015
OBJEDNATEL	Povodí Labe, státní podnik			OKRES	Hradec Králové
AKCE:	219150013 MVN Barchov, navýšení retenčního objemu			ČÍSLO ZAKÁZKY	11 4292 0200
				STUPEŇ	JP
				FORMÁT	2 A4
				MĚŘÍTKO	1:100
	ARCHIVNÍ ČÍSLO	002372/15/1			
PŘÍLOHA:	Výkres lávky			ČÍSLO PŘÍLOHY	D.1.7
					d 2

Tato dokumentace včetně všech příloh (s výjimkou dat poskytnutých objednatelem) je duševním vlastnictvím akciové společnosti Sweco Hydroprojekt a.s. Objednatel této dokumentace je oprávněn ji využít k účelům vyplývajícím z uzavřené smlouvy bez jakéhokoliv omezení. Jiné osoby (jak fyzické, tak právnické) nejsou bez předchozího výslovného souhlasu objednatele oprávněny tuto dokumentaci ani její části jakkoli využívat, kopírovat (ani jiným způsobem rozmnožovat) nebo zpřístupnit dalším osobám.

Poznámka: Podpisy zpracovatelů jsou připojeny pouze k výtisku číslo 01 nebo originálu přílohy (matrici).