

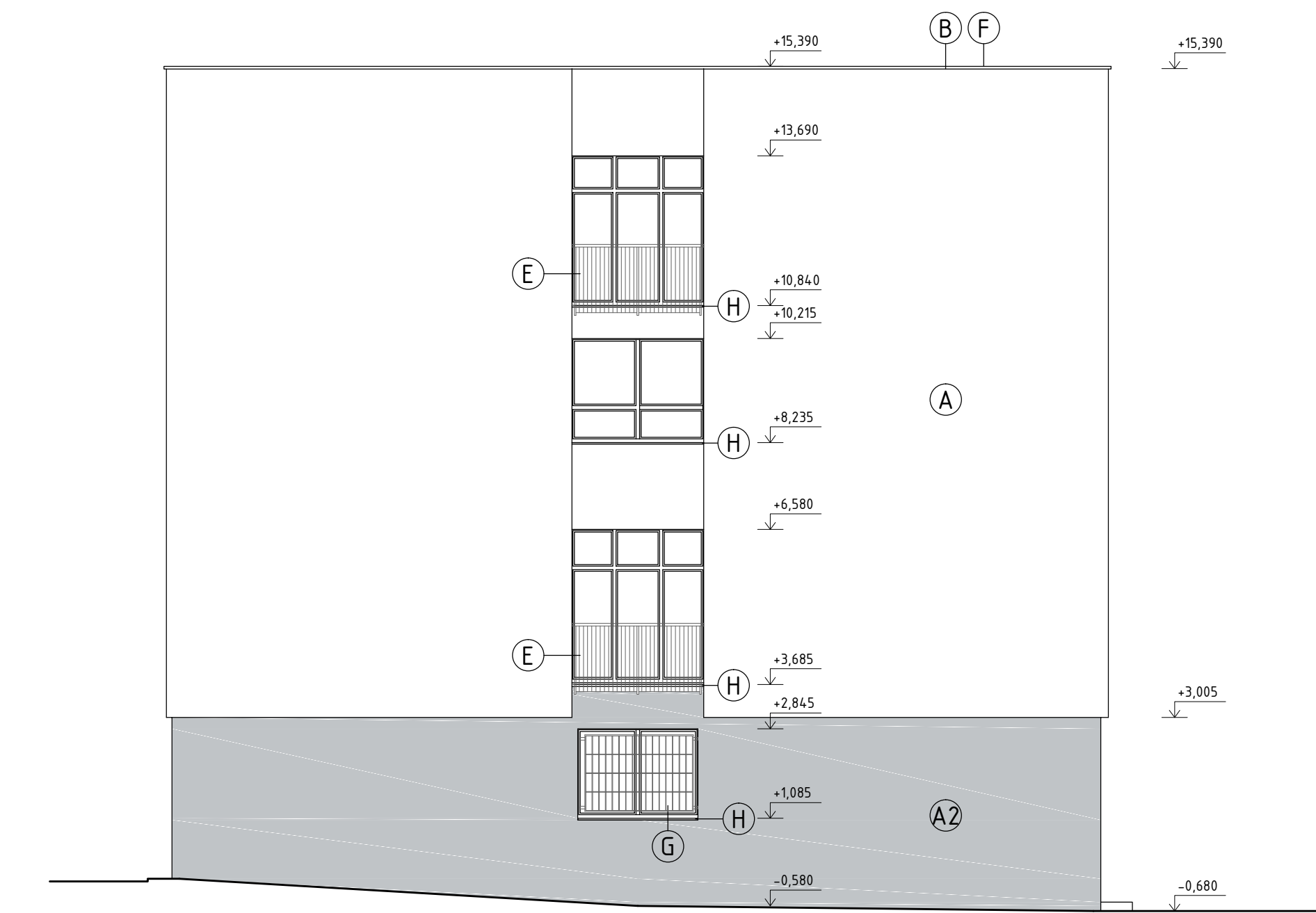
Rezopohľad JV - škola



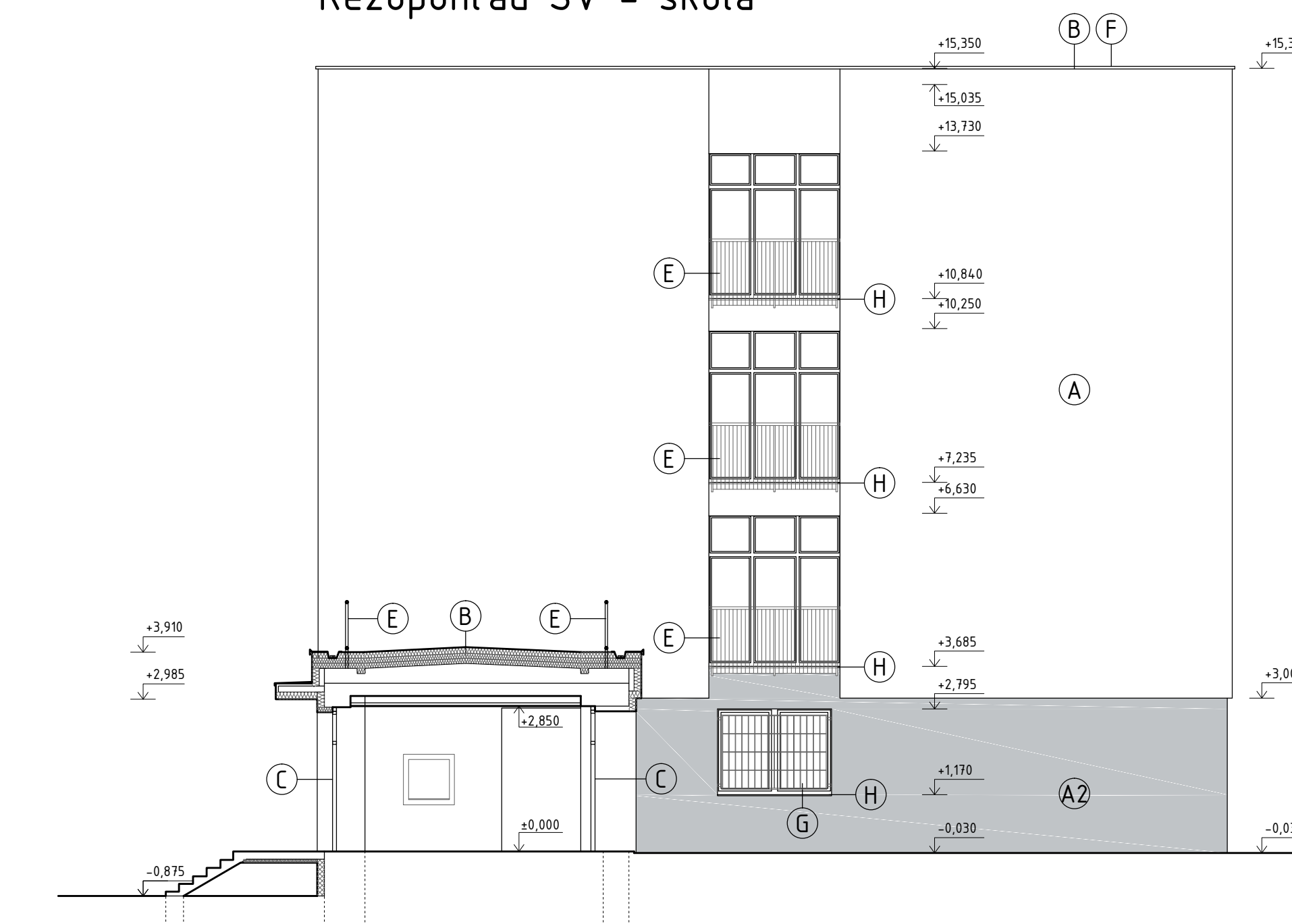
Pohľad SZ - škola



Pohľad JZ - škola



Rezopohľad SV - škola



LEGENDA

OZN.	POPIS A FAREBNOSŤ
A	Vysoko parapriepustná štrukturovaná škrábaná omietka, RAL 7047 Telegrafu 4 (napr. Baumit základný náter open)
A2	Vysoko parapriepustná štrukturovaná škrábaná omietka, RAL 7046 Telegrafu 2 (napr. Baumit základný náter open)
B	Strešná hydroizolačná fólia na báze PVC-P odolná voči UV žiareniu
C	Dverné a okenné výplne otvorov hliníkové s izolačným dvojskлом, farebnosť biela
D	Okenné výplne otvorov plastové s izolačným dvojskлом, farebnosť biela
E	Zábradlia - povrchová úprava jednovrstvová farba (spojenie základného antikorózneho náteru a súčasne vrchnej farby) RAL 7046
F	Klamlarské výrobky - poplastovaný plech
H	Parapety - oceľové pozinkované plechy - farebnosť RAL 9016
I	Okapové plechy - oceľové pozinkované plechy - farebnosť RAL 7045

POZNÁMKY

- V JEDNOTLIVÝCH POHLEDOCH (ŠKOLA, TELOVIEŇA, JEDLEŇ A KUCHYŇA) MÔŽE ROVNAKÉ OZNAČENIE PRVKU PREDSTAVOVAŤ RÔZNY POPIS A FAREBNOSŤ MATERIÁLOV

OBNOVA STREDNEJ ODBORNEJ ŠKOLY		Miesto stavby: Hlinička ul.1, 831 S2, Bratislava	
HLINÍČKA 1, BRATISLAVA		INVESTOR: SOŠ IT Hlinička ul.1, 831 S2, Bratislava	
K.Ú. RAČA, PARC. Č. 17557/28,4		ZODPOVEDNÝ PROJEKTANT: Ing. Denisa Raytchev Surovčíková	
		AUTOR PROJEKTU: Ing. Denisa Raytchev Surovčíková	
		VYPRACOVAL: Ing. Marcel Szabó	
OBSAH VÝKRESU		DÁTUM: OKTÓBER 2015	17
Pohľady škola - nový stav		STUPEŇ: JEDNOSTUP. PO	
		FORMÁT: 14 x A4	
		MIERKA: 1:100	