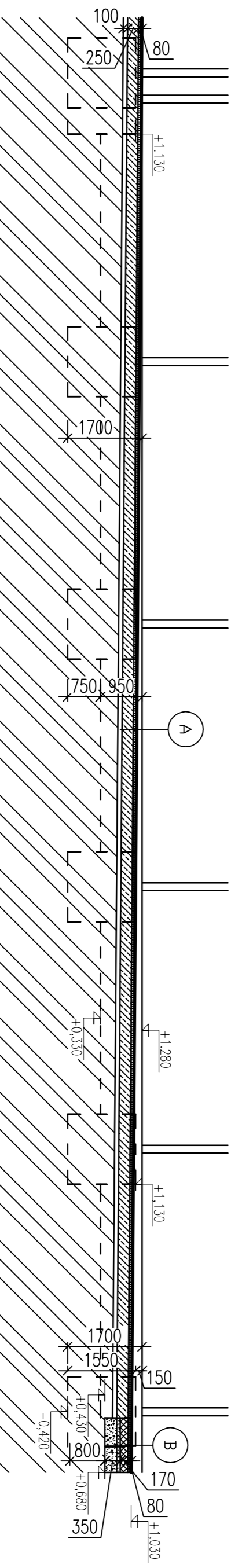
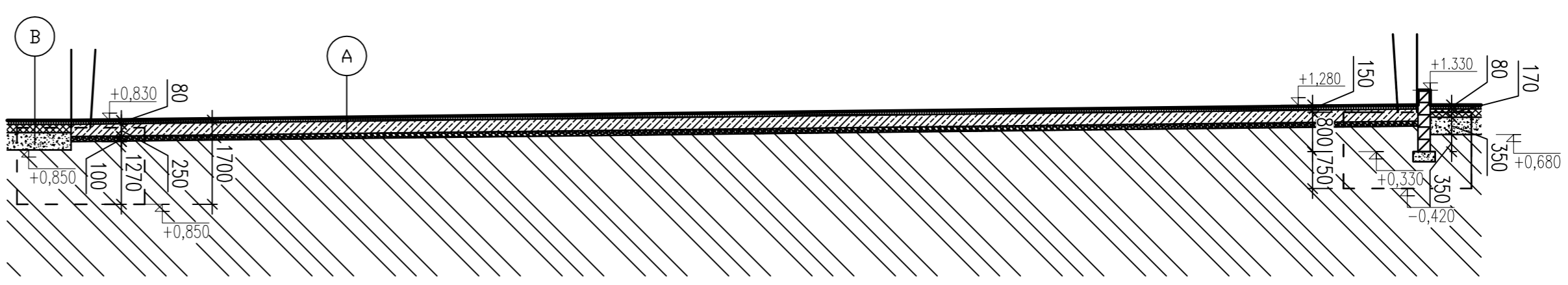


ŘEZ B-B 1:100



ŘEZ A-A 1:100



A
 Asfalt tl.80 mm
 Kaps-le(rokce 32-64+poplepek+cement) 250 mm.
 Stěrk frakce 0-63 tl.100 mm

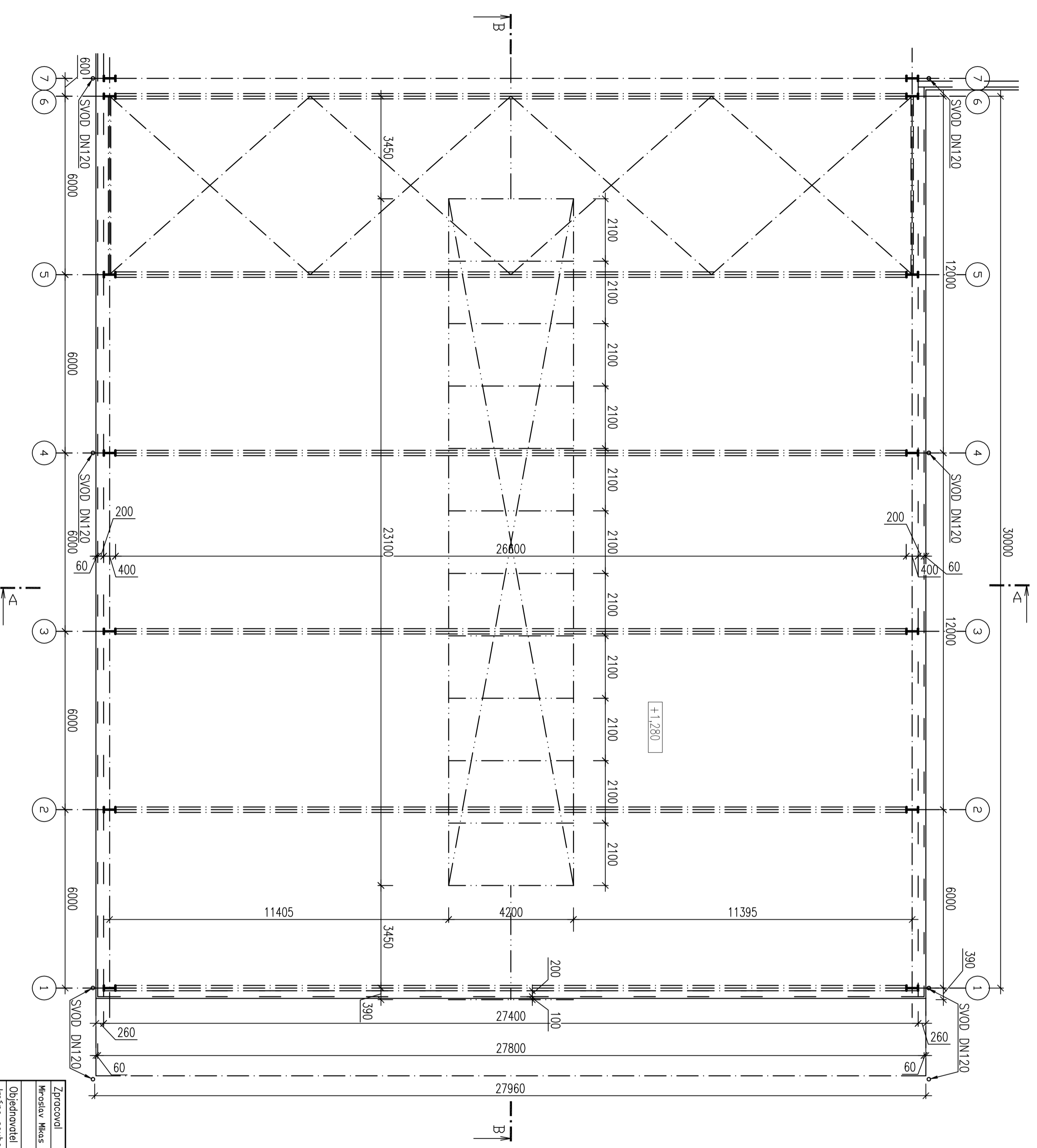
B
 Asfaltový beton tl.80 mm
 Obvodový stěrkoplocha SP 6/6 žl. 170 mm
 Stěrkofr. SP 30(0-63) tl. 350 mm

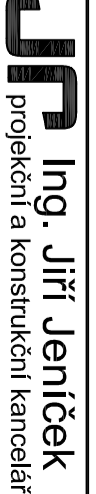
POZNÁMKA
Do zdkládových konstrukcí bude nutno provést prostory pro kanalizaci.



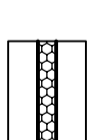
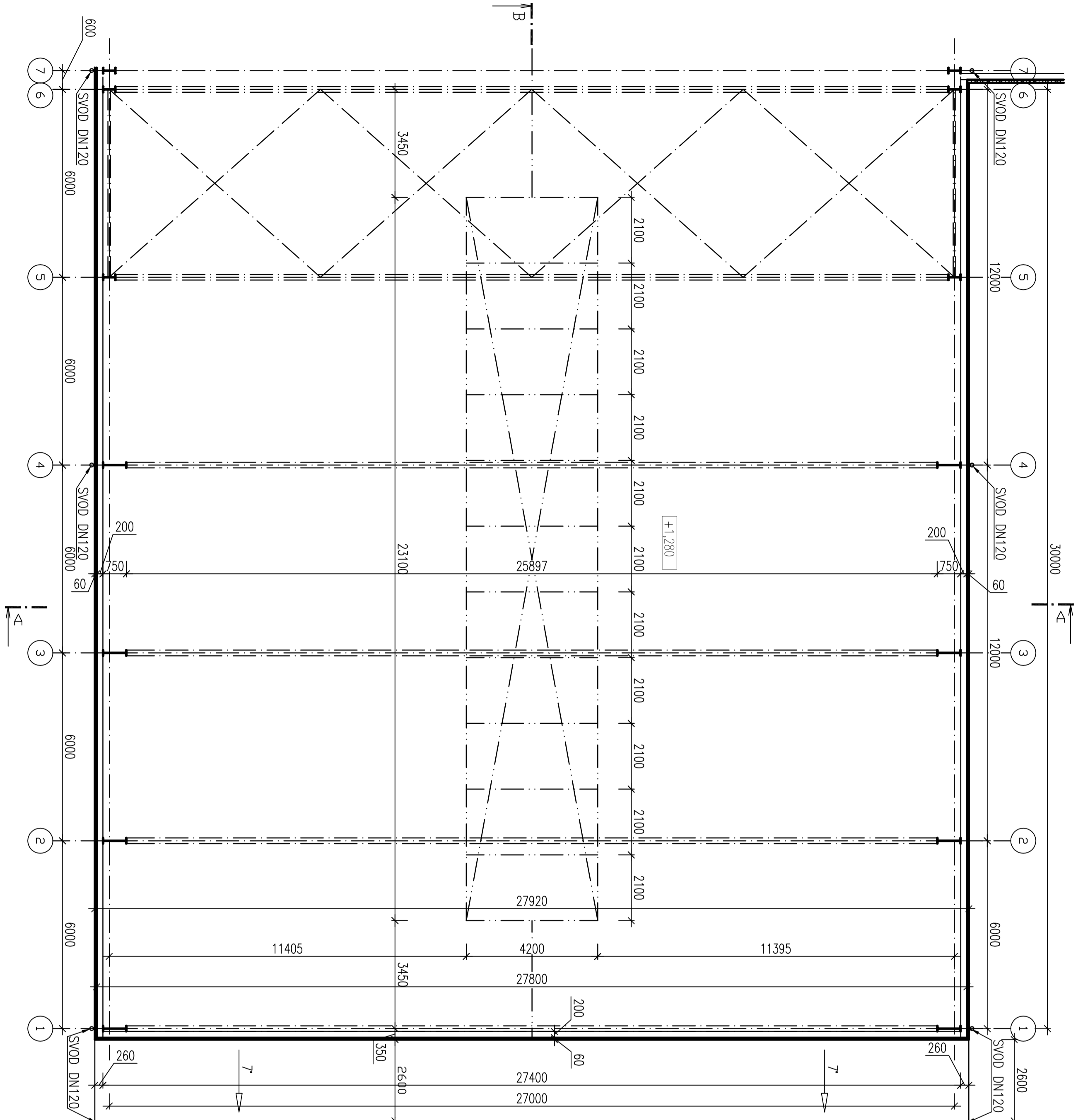
Zpracoval	Kontroloval	Schwabll
Miroslav Weiss	Ing.Jiří Jentíček	
Objednatel	Wolon Forest a.s. Rudolfovská 202/88, 370 01	
Jméno společnosti	Jiřina Horáková s.r.o.	
Stavba	Stavba nové haly	
Místo stavby	Hrádk u Staré Páv, p.č. 383/1374/1383/3	
Půdorys zdkládů		
Průběh stavby v areálu Wolon Forest, a.s.		
Ing. Jiří Jentíček		
projektant a konstruktér kancelář		
+420 775 204 860		
www.jjjenicek.cz		
Datum:		28.2.2016
Stupeň:		DPS
Verze:		1:100
K. číslo:		JJ-16-005
Výřez čis.:		D.1.1.1

Půdorys 1.NP(1m nad podlahou) 1:100




Zpracoval:	Kontroloval:	Schválil:
Miroslav Mikas	Ing.Jiří Jeníček	
Objednatel:	Wotan Forest a.s. Rudolfová 202/88, 370 01	
Jméno souboru:	Jilias Horka s.r.o.	
Stavba:	Skladovací hala	
Místo stavby:	Horák u Staré Puky, p.č. 383/1,374/1,383/3	
Půdorys 1.NP(1m nad podlahou)		
Prístavba skladu v areálu Wotan Forest, a.s.		
 Ing. Jiří Jeníček projektant a konstruktér kancelář +420 775 204 080 www.jirijenicek.cz jenicek.projekty@seznam.cz		Datum: 26.2.2016 Stupeň: DPS Měřítko: 1:100 Č. zakázky: JJ-16-005 Výkres čísel: D.1.1.2

Půdorys 1.NP(7m nad podlahou) 1:100

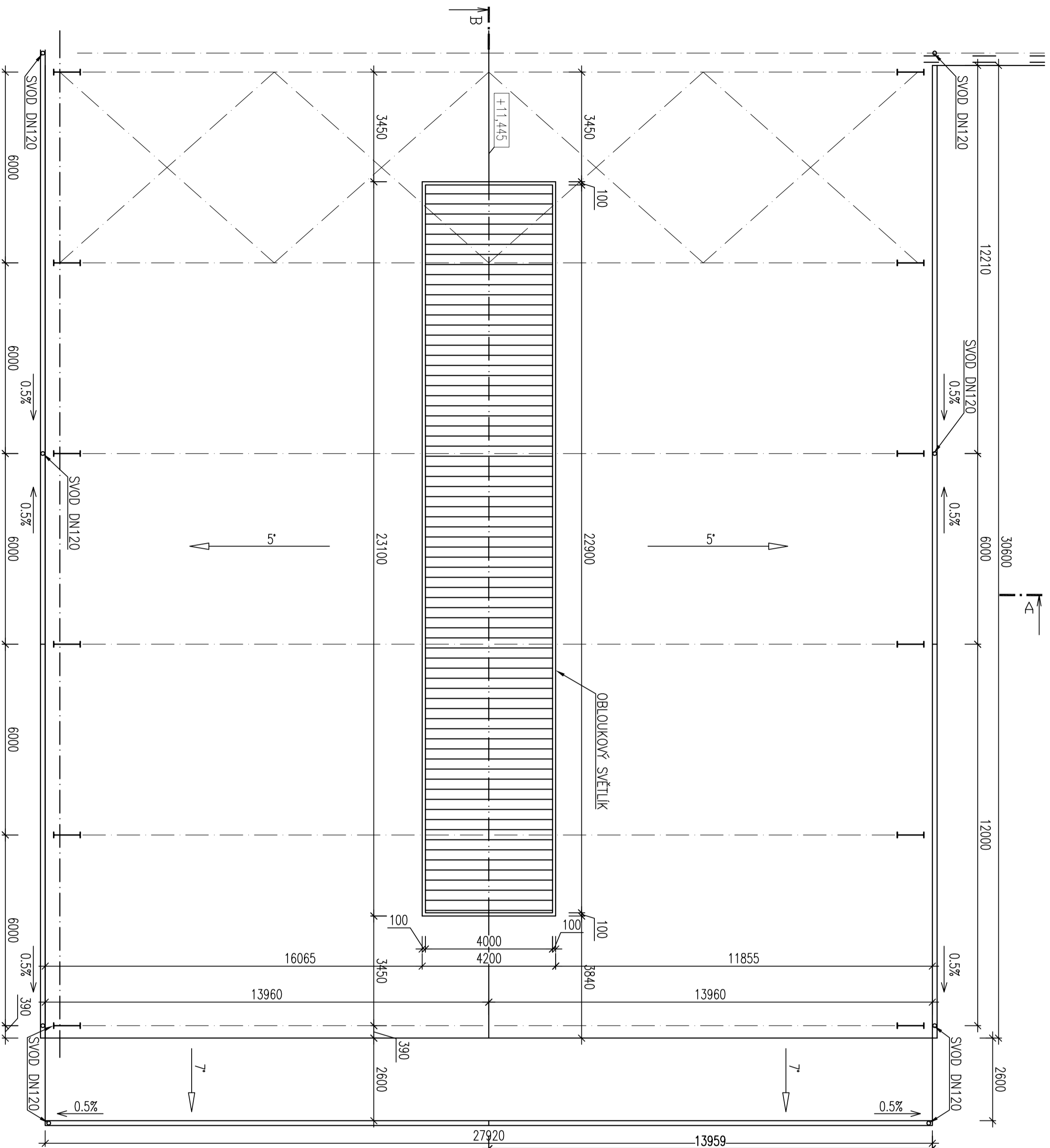


Sendvičový panel s minimálním jádrem tl. 60 mm.




Zpracoval:	Kontroloval:	Schválil:
Miroslav Mikas	Ing. Jiří Jeníček	
Objednatel:	Wotan Forest a.s. Rudolfovská 202/88, 370 01	
Jméno souboru:	Jilias Horka s.r.o.	
Stavba:	Skladovací hala	
Místo stavby:	Horák u Staré Pěky, p.č.: 383/1,374/1,383/3	
Půdorys 1.NP(7m nad podlahou)		
Prístavba skladu v areálu Wotan Forest, a.s.		
 Ing. Jiří Jeníček projektant a konstruktér kancelář +420 775 204 080 jenicek@projekty@seznam.cz www.jirijenicek.cz		Datum: 26.2.2016 Stupeň: DPS Měřítko: 1:100 Č. zakázky: JJ-16-005 Výkres čísel: D.1.1.3

Půdorys střechy 1:100

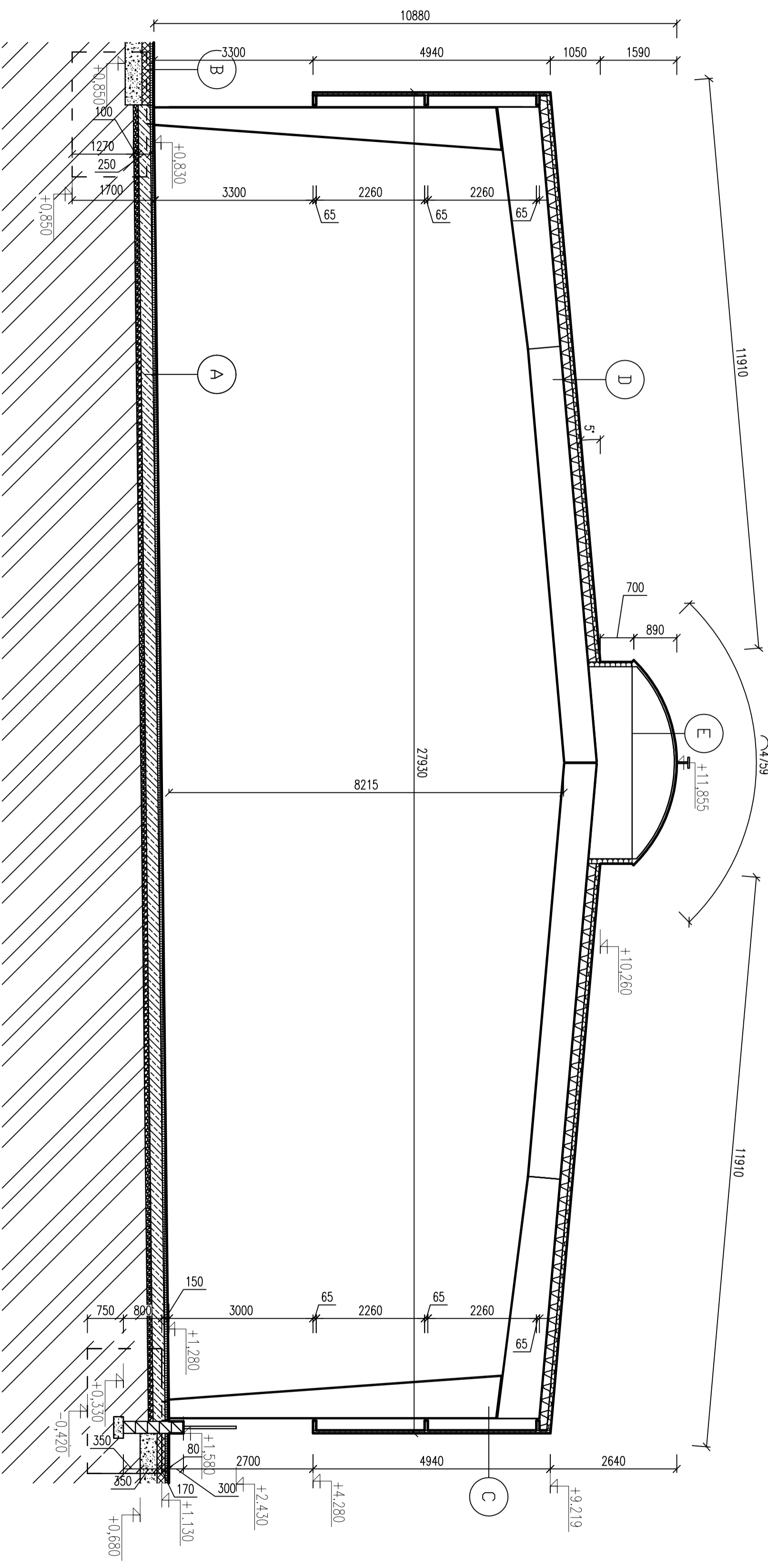


A

B

Zpracoval	Miroslav Mikas	Kontroloval	Ing. Jiří Jeníček	Schválil	Schválil
Objednavatel	Wolton Forest a.s. Rudolfovská 202/88, 370 01				
Jméno souboru	Jljos Horka s.r.o.				
Stavba	Skladovací hala				
Místo stavby	Horák u Staré Pěky, p.č. 383/1,374/1,383/3				
Půdorys střechy					
Přístavba skladu v areálu Wolton Forest, a.s.					
		 Ing. Jiří Jeníček projektant a konstruktér kancelář +420 775 204 060 jenicek.projekty@seznam.cz www.jirijenickek.cz			
		Datum: 26.2.2016			
		Stupeň: DPS			
		Měřítko: 1:100			
		Č. zakázky: JJ-16-005			
		Výkres čis.: D.1.1.4			

Řez A-A 1:75




- A — Asfalt tl.80 mm
- Kaps-le(frakce 32-64+poplílek+cement) 250 mm.
- Štěrka frakce 0-63 tl.100 mm

- B — Asfaltový beton ABH 4/4 tl.80 mm
- Obalovaný štěrkokopísek OŠP 6/6 zl. 170 mm
- Štěrkokopísek ŠD 30(0-63) tl. 350 mm

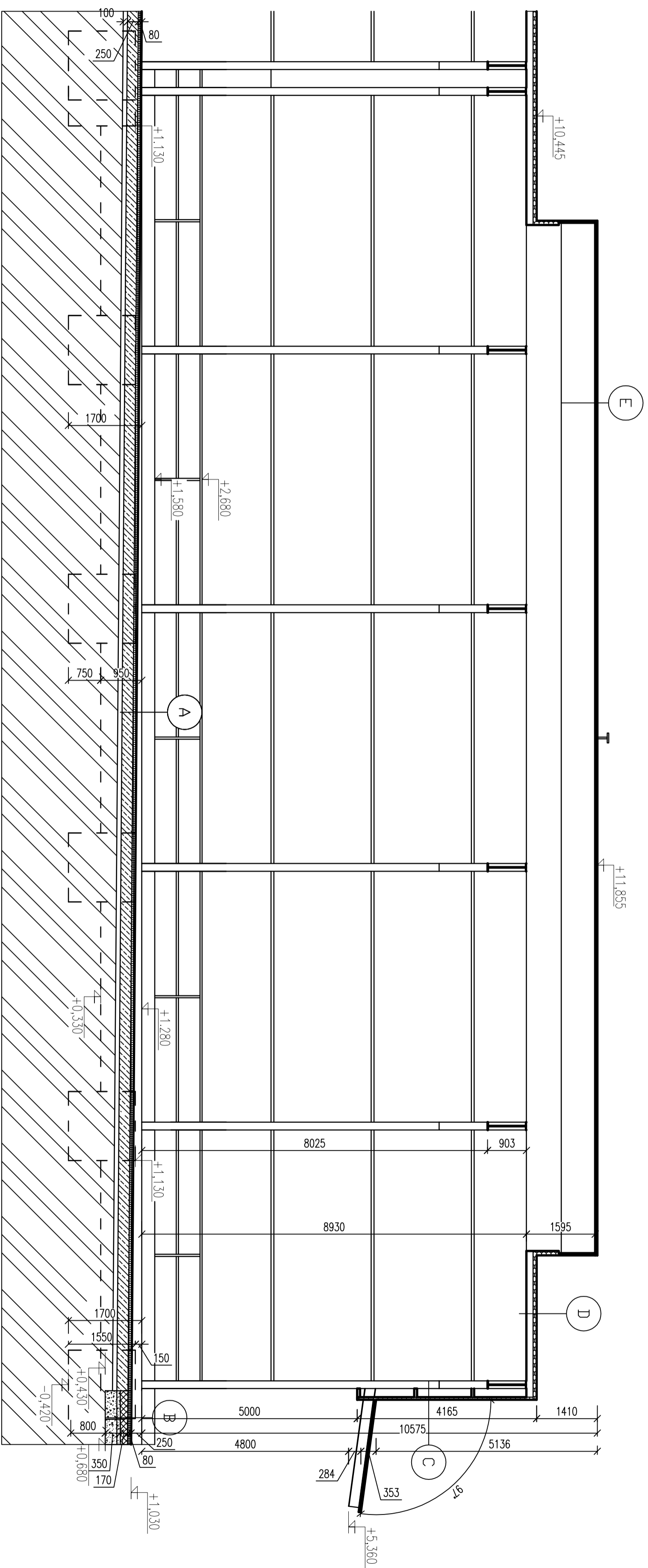
- C — Sedvičkový panel s minerálním jádrem tl.60 mm
- Paždíky
- Ocelová nosná konstrukce

- D — Fólie tl. 1,5 mm – horkovzdušně svařitelná, kovaná do TR plechu
- Tepelná izolace (TI) tl. 1x80 mm tvrzená
- Parotěsná zbrana
- TR plech 160/0,88 – po vlašsku
- Ocelová konstrukce – ocelové rámy + distanční prvky + zavětrování

- E — Polycarbonát tl.16 mm.

Zpracoval	Kontroloval	Schválil	 Ing. Jiří Jeníček projektant a konstruktér kancelář jenicek.projekty@seznam.cz www.jijenicek.cz
Miroslav Mikas	Ing. Jiří Jeníček		
Objednatel	Wotan Forest a.s. Rudolfovská 202/88, 370 01		Datum: 26.2.2016
Jméno souboru	Jilias Horka s.r.o.		Stupeň: DPS
Stavba	Skladovací hala		Měřítko: 1:100
Místo stavby	Horák u Staré Pěky, p.č. 383/1,374/1,383/3		Č. zakázky: JJ-16-005
Prístavba skladu v areálu Wotan Forest, a.s.			Výkres čísel: D.1.1.5

Řez B-B 1:75



- A**
 - Asfalt tl.80 mm
 - Kaps-le(frakce 32-64+poplílek+cement) 250 mm.
 - Štěrka frakce 0-63 tl.100 mm

- C**
 - Sedvičový panel s minerálním jádrem tl.60 mm
 - Paždíky
 - Ocelová nosná konstrukce

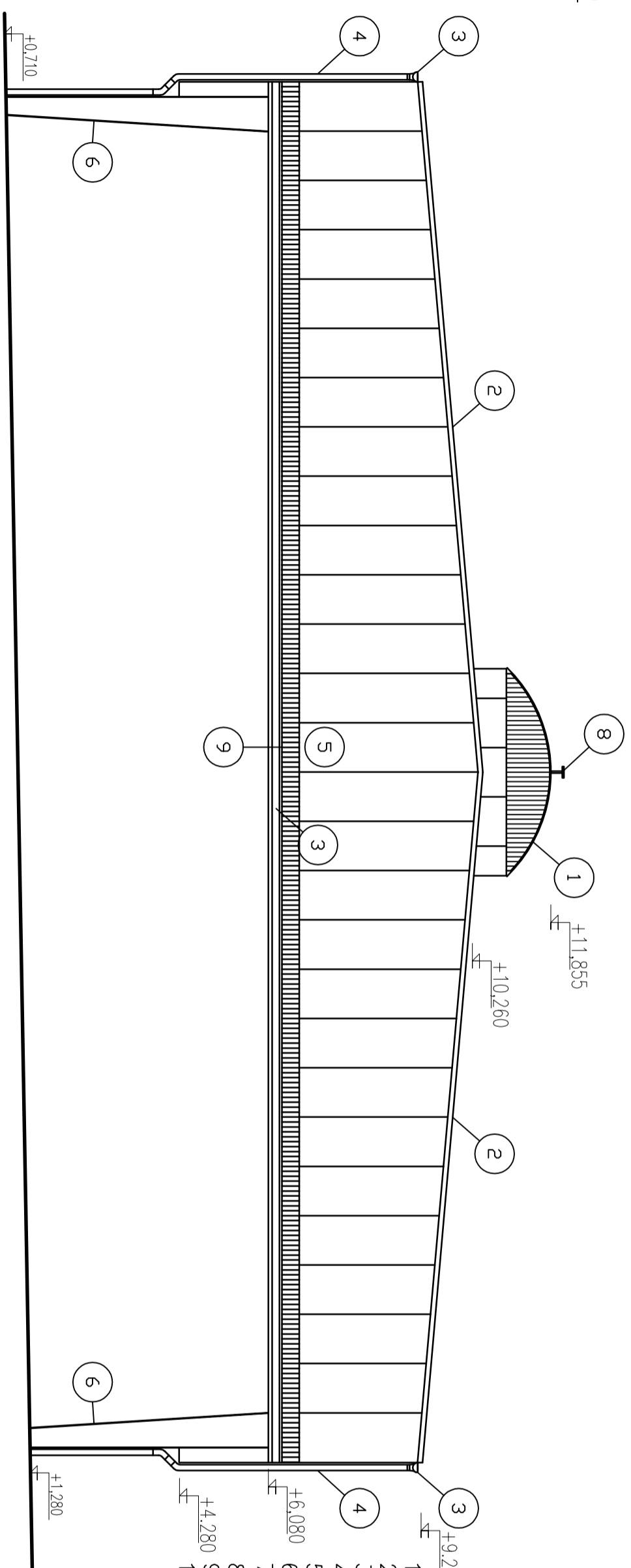
- E**
 - Polycarbonát tl.16 mm.

- B**
 - Asfaltový beton tl.80 mm
 - Obalovaný štěrkokopisek OŠP 6/6 zl. 170 mm
 - Štěrka ŠD 30(0-63) tl. 350 mm

- D**
 - Fólie tl. 1,5 mm – horkovzdušně svaitělná, kovená do TR plechu
 - Tepelná izolace (TI) tl. 1x80 mm tvrzená
 - Parotěsná zbrana
 - TR plech 160/0,88 – po vlašsku
 - Ocelová konstrukce – ocelové rámy + distanční prvky + zavětrování

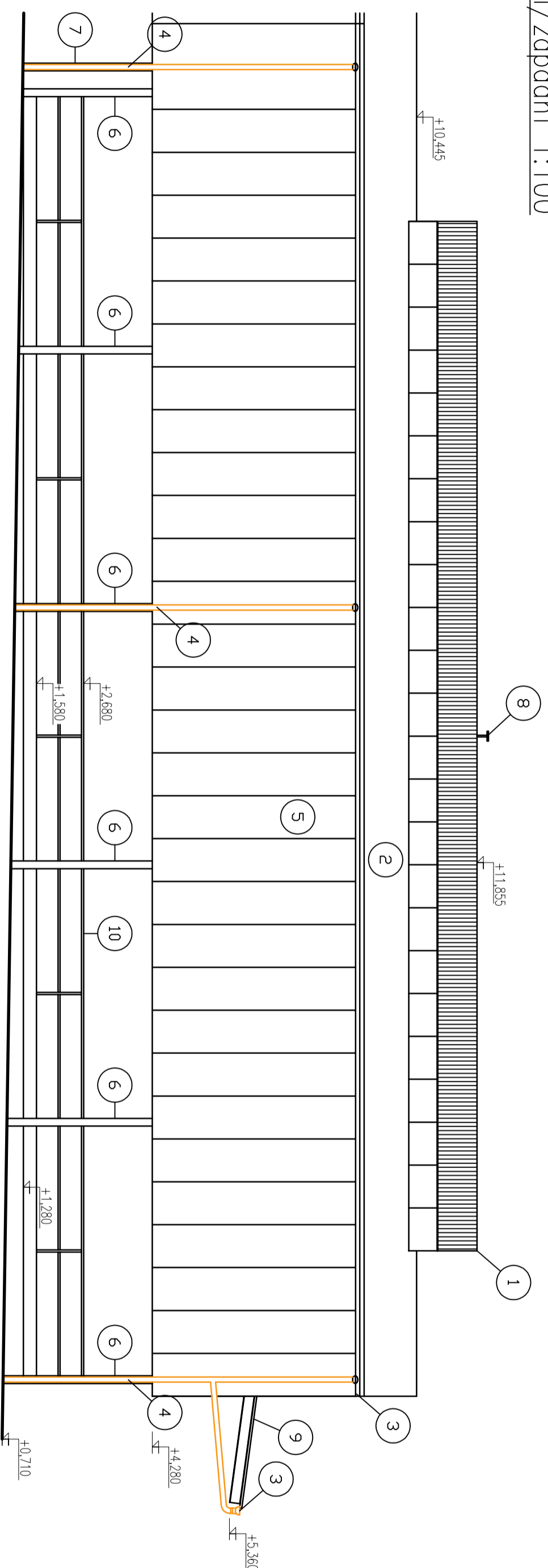
Zpracoval	Miroslav Mikas	Kontroloval	Ing.Jiří Jeníček	Schválil	Schválil
Objednavatel	Wotan Forest a.s. Rudolfovská 202/88, 370 01				
Jméno souboru	Jilias Horka s.r.o.				
Stavba	Skladovací hala				
Místo stavby	Horák u Staré Pěky, p.č. 383/1,374/1,383/3				
Řez B-B					
Přístavba skladu v areálu Wotan Forest, a.s.					
JJP Ing. Jiří Jeníček projektant a konstruktér kancelář +420 775 204 060 www.jjjenicek.cz jenicek.projekty@seznam.cz			Datum: 26.2.2016 Stupeň: DPS Měřítko: 1:75 Č. zakázky: JJ-16-005 Výkres čis.: D.1.1.6		


Pohled jižní 1:100



- 1 – Střešní světlík s čídlom deště, opláštěný polykarbonátovými deskami
- 2 – Střešní fólie
- 3 – Okapový žlab
- 4 – Okapový svod
- 5 – Opláštění panelem s minerálním jádrem
- 6 – Sloup nové ocelové konstrukce
- 7 – Sloup stávající ocelové konstrukce
- 8 – Čidlo větru
- 9 – Trapézový plech
- 10 – Ocelové zadržadlá

Pohled východní/západní 1:100



Zpracoval	Miroslav Mikas	Kontroloval	Ing. Jiří Jeníček	Schválil	Schválil
Objednatel	Wotan Forest a.s. Rudolfovská 202/88, 370 01				
Jméno souboru	Jilias Horka s.r.o.				
Stavba	Skladovací hala				
Místo stavby	Horák u Staré Paky, p.č. 383/1,374/1,383/3				
Pohledy					
Prístavba skladu v areálu Wotan Forest, a.s.					
 Ing. Jiří Jeníček projektant a konstruktér kancelář jenicsek.projekty@seznam.cz www.jirijenicsek.cz			Datum: 26.2.2016 Stupeň: DPS Měřítko: 1:100 Č. zakázky: JJ-16-005 Výkres čísel: D.1.1.7		