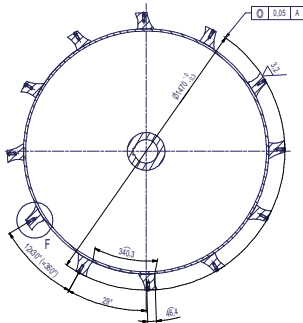
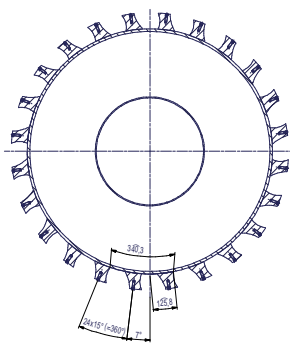


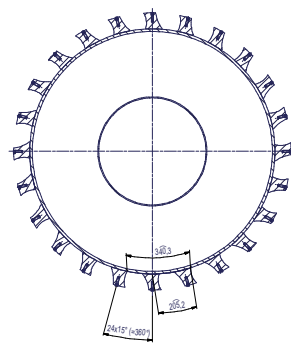
A-A (1:10)



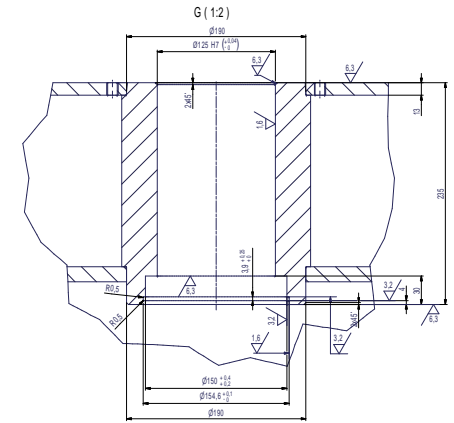
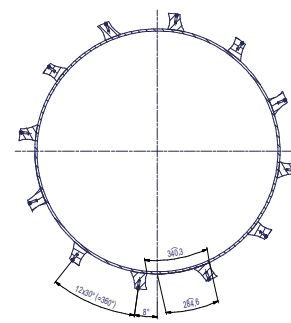
B-B (1:10)



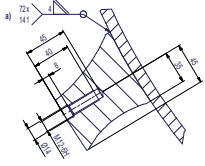
C-C (1:10)



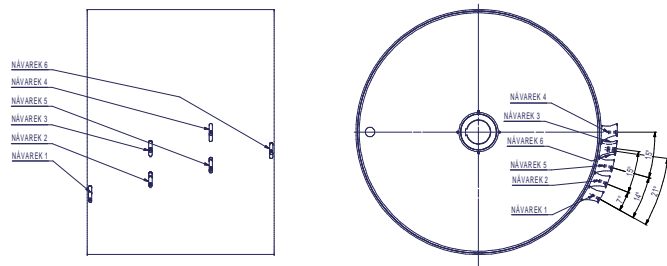
D-D (1:10)



F (1:2)

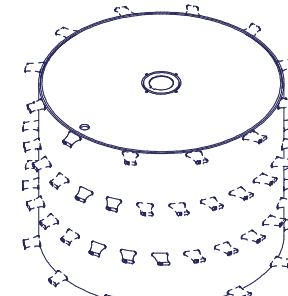
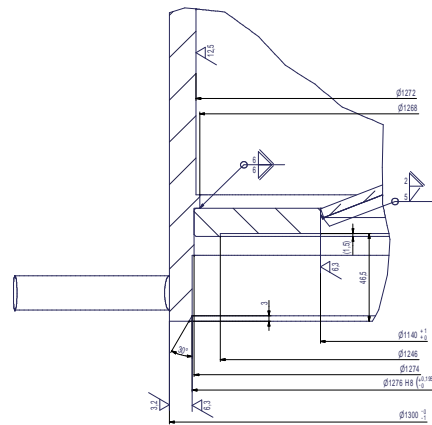


DETAIL UMÍSTĚNÍ JEDNÉ ŘADY NÁVAREK (1:10)



NÁVAREK 2, 5, 6 POOTOČENÉ VŮČI NÁVAREK 1 O 7, 14, 21° (78,4; 158,8; 238,2mm) ZBYTEK NÁVAREK PŘIVÁŘIT POMOCÍ PŘÍPRAVKU PA 5166.261.000

H (1:1)



POVRCH MĚŘIT

DĚLKA SVARU:  $\sqrt[4]{23800} \times 141$   
 $\sqrt[6]{3800} \times 135$   $\sqrt[6]{3200} \times 135$   $\sqrt[6]{3800} \times 135$   $\sqrt[6]{4600} \times 135$

ODSTRANIT VNITŘNÍ PLOUTI  
 SVÁRY RAMEN LOPATEK ZABROUSIT DO HLADKÉHO PŘECHODU  
 SVÁRY K OK TIGROD 16.11. DRÁT Ø1.0 - JAKOST 1°C ČSN EN ISO 5817 #)  
 SVÁRY 135 OK AUTROD 16.32. DRÁT Ø1.0 - JAKOST 1°C ČSN EN ISO 5817  
 VŠEOBECNÉ TOLERANCE SVÁROVÝCH KONSTRUKCÍ DLE ČSN EN ISO 11930 - BE

NO	POZ.	ČÍSLO ZÁKAZNÍ	ROZMĚRY	POZ.	ČÍSLO ZÁKAZNÍ	ROZMĚRY	
11							
10							
9							
8							
7	4419.262.007	S 3	KLOBOUK			1 76.79 kg	
6	4419.262.006	D 3	DESKA ROTORU	1.4541		1 27.54 kg	
5	4419.262.005	D 3	PLAŠT ROTORU S2L	1.4541		1 426.54 kg	
4	4419.262.004	D 4	DESKA ROTORU SPODNÍ	1.4541		1 158.03 kg	
3	4419.262.003	D 4	DESKA ROTORU HORNÍ	1.4541		1 127.84 kg	
2	4419.2647.004	D 3	NÁJOU ROTORU	1.4541		1 32.52 kg	
1	4419.262.001	D 3	RAMENO LOPATKY	ODUTEK	42.2931	1 72 0.72 kg	
Pos.	Číslo výrobku	TY	RO	Název - variant	Název	Materiál	Číslo kř. Čís.

ZÁKAZNÍK	OP-S-482	OSLOŽENÍ	REVIZE
NAZEV	OP-S-482	OSLOŽENÍ	REVIZE
TĚLESO ROTORU S2L		Č. DOBĚHÝ	Č. DOBĚHÝ
OBJEDNATEL	Ing. Pavla	Č. ABK	Č. DOBĚHÝ
PROJEKTOVATEL	Ing. Pavla	STAVBY	STAVBY
ČÍSLO	15.10.2015	ČÍSLO	ČÍSLO
FORMULOVÁNÍ	301.06 kg	ČÍSLO	ČÍSLO
ČÍSLO	301.06 kg	ČÍSLO	ČÍSLO



4419.262.000 S0