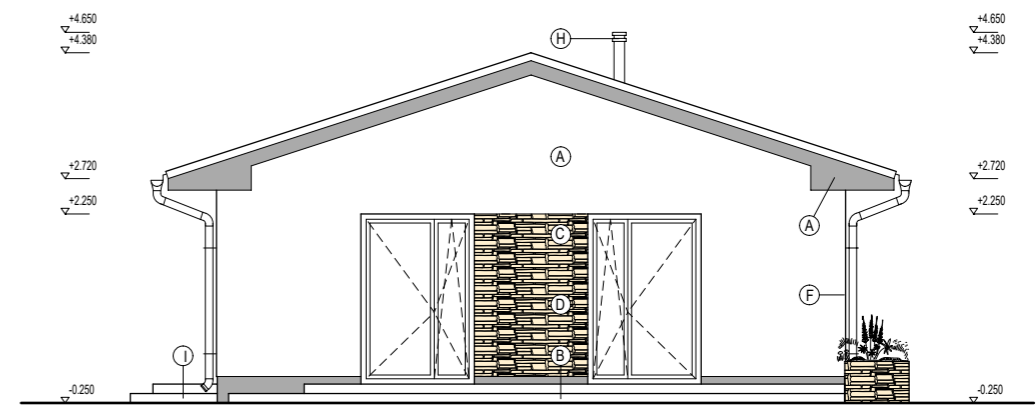


POHLAD ČELNÝ



POHLAD ZADNÝ

LEGENDA

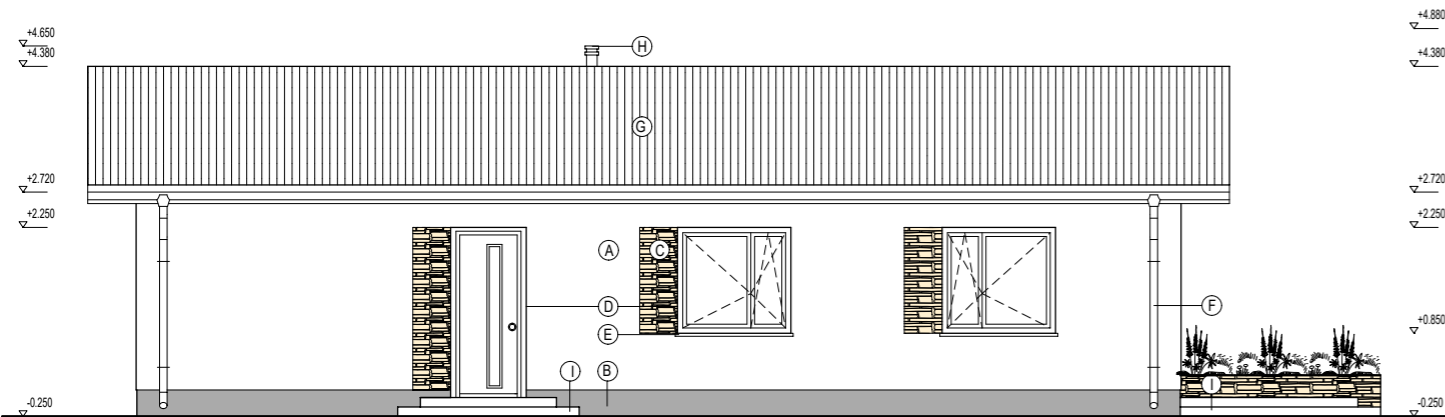
- (A) - VONKAJŠIA, SILIKÁTOVÁ, JEMNOZRNÁ OMIETKA, DRUH A FARBU URČÍ INVEŠTOR - CELKOVÁ PLOCHA: 135,00 m²
- (B) - SOKLOVÁ OMIETKA, MARMOLIT, FARBU URČÍ INVEŠTOR - CELKOVÁ PLOCHA: 13,00 m²
- (C) - VONKAJŠÍ KAMENNÝ OBKLAD, DRUH A FARBU URČÍ INVEŠTOR - CELKOVÁ PLOCHA: 11,00 m²
- (D) - OKNÁ A DVERE NAVRHUJEME PLASTOVÉ S IZOLAČNÝM TROJSKLOM, FARBA ANTRACIT (alt. DREVENÉ EIUROOKNÁ A DVERE S IZOLAČNÝM TROJSKLOM OPATRENÉ LAŽUROVACÍM LAKOM)
- (E) - VONKAJŠIE PARAPETNÉ DOSKY PLASTOVÉ, PRÍPADNE Z POZINKOVANÉHO PLECHU
- (F) - DAŽDŽOVÉ ZVODY A ŽLABY Z POZINKOVANÉHO PLECHU ALEBO Z HLINÍKA (ODKVAPOVÝ SYSTÉM K&J&G) alt. PLASTOVÉ (ODKVAPOVÝ SYSTÉM STABICOR), FAREBNÝ ODTIEŇ DOPORUČUJEME ZLADIŤ S FARBOU FASÁDY
- (G) - STREŠNÁ KRYTINA, BETÓNOVÁ ŠKRIDLÁ BRAMAC (alt. ŠKRIDLÁ PÁLENÁ TONDACH), DRUH A FARBU URČÍ INVEŠTOR
- (H) - VYÚSTENIE VÝDUCHU TURBOKOTLA
- (I) - VONKAJŠIE SCHODISKOVÉ STUPNE A TERASA, ZÁMKOVÁ DLAŽBA, DRUH A FARBU URČÍ INVEŠTOR

AUTOR PROJEKTU: Ing. Milan VORČÁK	ZODPOVEDNÝ PROJEKTANT: Ing. Milan VORČÁK	VYPRACOVAL: Eva KOHÚTOVÁ	
INVEŠTOR:	MIESTO STAVBY:		
STAVBA: RODINNÝ DOM Laguna 19 - Z			FORMÁT 2 x A4
PREDMET VÝKRESU: Pohľad zadný			DÁTUM
DRUH PROJEKTU: ARCHITEKTÚRA			STUPEŇ PpSP
Kopírovanie tejto dokumentácie bez súhlasu autora je trestné podľa §21, Odst. d) Zákona č. 34/2001 Z.z.			ZÁKAZKA č.
			MIERKA: ČÍSLO VÝKRESU: 1 : 50 07

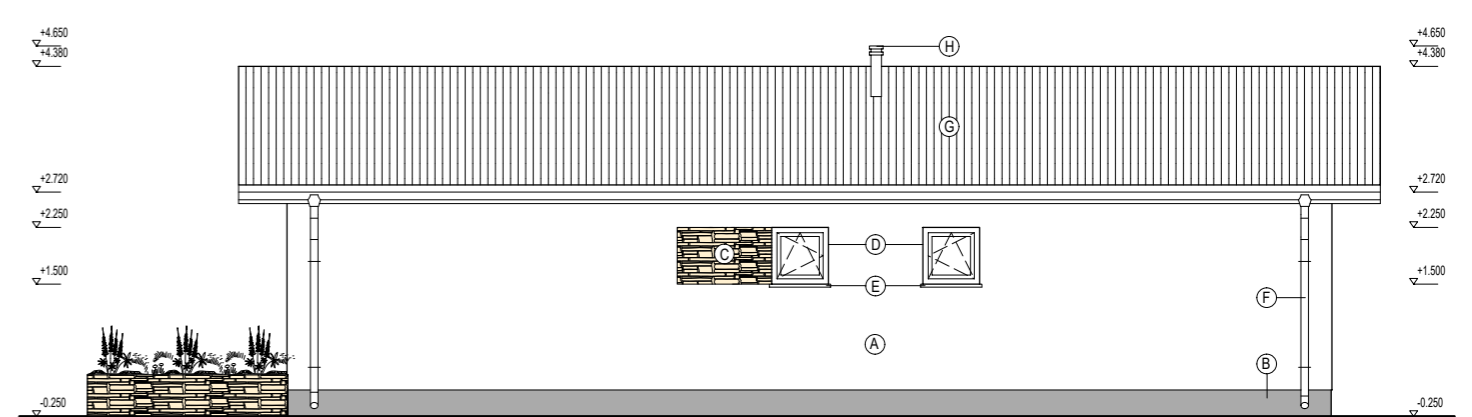
LEGENDA

- (A) - VONKAJŠIA, SILIKÁTOVÁ, JEMNOZRNÁ OMIETKA, DRUH A FARBU URČÍ INVEŠTOR - CELKOVÁ PLOCHA: 135,00 m²
- (B) - SOKLOVÁ OMIETKA, MARMOLIT, FARBU URČÍ INVEŠTOR - CELKOVÁ PLOCHA: 13,00 m²
- (C) - VONKAJŠÍ KAMENNÝ OBKLAD, DRUH A FARBU URČÍ INVEŠTOR - CELKOVÁ PLOCHA: 11,00 m²
- (D) - OKNÁ A DVERE NAVRHUJEME PLASTOVÉ S IZOLAČNÝM TROJSKLOM, FARBA ANTRACIT (alt. DREVENÉ EIUROOKNÁ A DVERE S IZOLAČNÝM TROJSKLOM OPATRENÉ LAŽUROVACÍM LAKOM)
- (E) - VONKAJŠIE PARAPETNÉ DOSKY PLASTOVÉ, PRÍPADNE Z POZINKOVANÉHO PLECHU
- (F) - DAŽDŽOVÉ ZVODY A ŽLABY Z POZINKOVANÉHO PLECHU ALEBO Z HLINÍKA (ODKVAPOVÝ SYSTÉM K&J&G) alt. PLASTOVÉ (ODKVAPOVÝ SYSTÉM STABICOR), FAREBNÝ ODTIEŇ DOPORUČUJEME ZLADIŤ S FARBOU FASÁDY
- (G) - STREŠNÁ KRYTINA, BETÓNOVÁ ŠKRIDLÁ BRAMAC (alt. ŠKRIDLÁ PÁLENÁ TONDACH), DRUH A FARBU URČÍ INVEŠTOR
- (H) - VYÚSTENIE VÝDUCHU TURBOKOTLA
- (I) - VONKAJŠIE SCHODISKOVÉ STUPNE A TERASA, ZÁMKOVÁ DLAŽBA, DRUH A FARBU URČÍ INVEŠTOR

AUTOR PROJEKTU: Ing. Milan VORČÁK	ZODPOVEDNÝ PROJEKTANT: Ing. Milan VORČÁK	VYPRACOVAL: Eva KOHÚTOVÁ	
INVEŠTOR:	MIESTO STAVBY:		
STAVBA: RODINNÝ DOM Laguna 19 - Z			FORMÁT 2 x A4
PREDMET VÝKRESU: Pohľad čelný			DÁTUM
DRUH PROJEKTU: ARCHITEKTÚRA			STUPEŇ PpSP
Kopírovanie tejto dokumentácie bez súhlasu autora je trestné podľa §21, Odst. d) Zákona č. 34/2001 Z.z.			ZÁKAZKA č.
			MIERKA: ČÍSLO VÝKRESU: 1 : 50 06



POHLAD BOČNÝ - PRAVÝ



POHLAD BOČNÝ - ĽAVÝ

LEGENDA

- (A) - VONKAJŠIA, SILIKÁTOVÁ, JEMNOZRNÁ OMIETKA, DRUH A FARBU URČÍ INVEŠTOR - CELKOVÁ PLOCHA: 135,00 m²
- (B) - SOKLOVÁ OMIETKA, MARMOLIT, FARBU URČÍ INVEŠTOR - CELKOVÁ PLOCHA: 13,00 m²
- (C) - VONKAJŠÍ KAMENNÝ OBKLAD, DRUH A FARBU URČÍ INVEŠTOR - CELKOVÁ PLOCHA: 11,00 m²
- (D) - OKNÁ A DVERE NAVRHUJEME PLASTOVÉ S IZOLAČNÝM TROJSKLOM, FARBA ANTRACIT (alt. DREVENÉ EIUROOKNÁ A DVERE S IZOLAČNÝM TROJSKLOM OPATRENÉ LAŽUROVACÍM LAKOM)
- (E) - VONKAJŠIE PARAPETNÉ DOSKY PLASTOVÉ, PRÍPADNE Z POZINKOVANÉHO PLECHU
- (F) - DAŽDŽOVÉ ZVODY A ŽLABY Z POZINKOVANÉHO PLECHU ALEBO Z HLINÍKA (ODKVAPOVÝ SYSTÉM K&J&G) alt. PLASTOVÉ (ODKVAPOVÝ SYSTÉM STABICOR), FAREBNÝ ODTIEŇ DOPORUČUJEME ZLADIŤ S FARBOU FASÁDY
- (G) - STREŠNÁ KRYTINA, BETÓNOVÁ ŠKRIDLÁ BRAMAC (alt. ŠKRIDLÁ PÁLENÁ TONDACH), DRUH A FARBU URČÍ INVEŠTOR
- (H) - VYÚSTENIE VÝDUCHU TURBOKOTLA
- (I) - VONKAJŠIE SCHODISKOVÉ STUPNE A TERASA, ZÁMKOVÁ DLAŽBA, DRUH A FARBU URČÍ INVEŠTOR

AUTOR PROJEKTU: Ing. Milan VORČÁK	ZODPOVEDNÝ PROJEKTANT: Ing. Milan VORČÁK	VYPRACOVAL: Eva KOHÚTOVÁ	
INVEŠTOR:	MIESTO STAVBY:		
STAVBA: RODINNÝ DOM Laguna 19 - Z			FORMÁT 2 x A4
PREDMET VÝKRESU: Pohľad bočný - pravý			DÁTUM
DRUH PROJEKTU: ARCHITEKTÚRA			STUPEŇ PpSP
Kopírovanie tejto dokumentácie bez súhlasu autora je trestné podľa §21, Odst. d) Zákona č. 34/2001 Z.z.			ZÁKAZKA č.
			MIERKA: ČÍSLO VÝKRESU: 1 : 50 09

LEGENDA

- (A) - VONKAJŠIA, SILIKÁTOVÁ, JEMNOZRNÁ OMIETKA, DRUH A FARBU URČÍ INVEŠTOR - CELKOVÁ PLOCHA: 135,00 m²
- (B) - SOKLOVÁ OMIETKA, MARMOLIT, FARBU URČÍ INVEŠTOR - CELKOVÁ PLOCHA: 13,00 m²
- (C) - VONKAJŠÍ KAMENNÝ OBKLAD, DRUH A FARBU URČÍ INVEŠTOR - CELKOVÁ PLOCHA: 11,00 m²
- (D) - OKNÁ A DVERE NAVRHUJEME PLASTOVÉ S IZOLAČNÝM TROJSKLOM, FARBA ANTRACIT (alt. DREVENÉ EIUROOKNÁ A DVERE S IZOLAČNÝM TROJSKLOM OPATRENÉ LAŽUROVACÍM LAKOM)
- (E) - VONKAJŠIE PARAPETNÉ DOSKY PLASTOVÉ, PRÍPADNE Z POZINKOVANÉHO PLECHU
- (F) - DAŽDŽOVÉ ZVODY A ŽLABY Z POZINKOVANÉHO PLECHU ALEBO Z HLINÍKA (ODKVAPOVÝ SYSTÉM K&J&G) alt. PLASTOVÉ (ODKVAPOVÝ SYSTÉM STABICOR), FAREBNÝ ODTIEŇ DOPORUČUJEME ZLADIŤ S FARBOU FASÁDY
- (G) - STREŠNÁ KRYTINA, BETÓNOVÁ ŠKRIDLÁ BRAMAC (alt. ŠKRIDLÁ PÁLENÁ TONDACH), DRUH A FARBU URČÍ INVEŠTOR
- (H) - VYÚSTENIE VÝDUCHU TURBOKOTLA
- (I) - VONKAJŠIE SCHODISKOVÉ STUPNE A TERASA, ZÁMKOVÁ DLAŽBA, DRUH A FARBU URČÍ INVEŠTOR

AUTOR PROJEKTU: Ing. Milan VORČÁK	ZODPOVEDNÝ PROJEKTANT: Ing. Milan VORČÁK	VYPRACOVAL: Eva KOHÚTOVÁ	
INVEŠTOR:	MIESTO STAVBY:		
STAVBA: RODINNÝ DOM Laguna 19 - Z			FORMÁT 2 x A4
PREDMET VÝKRESU: Pohľad bočný - ľavý			DÁTUM
DRUH PROJEKTU: ARCHITEKTÚRA			STUPEŇ PpSP
Kopírovanie tejto dokumentácie bez súhlasu autora je trestné podľa §21, Odst. d) Zákona č. 34/2001 Z.z.			ZÁKAZKA č.
			MIERKA: ČÍSLO VÝKRESU: 1 : 50 08