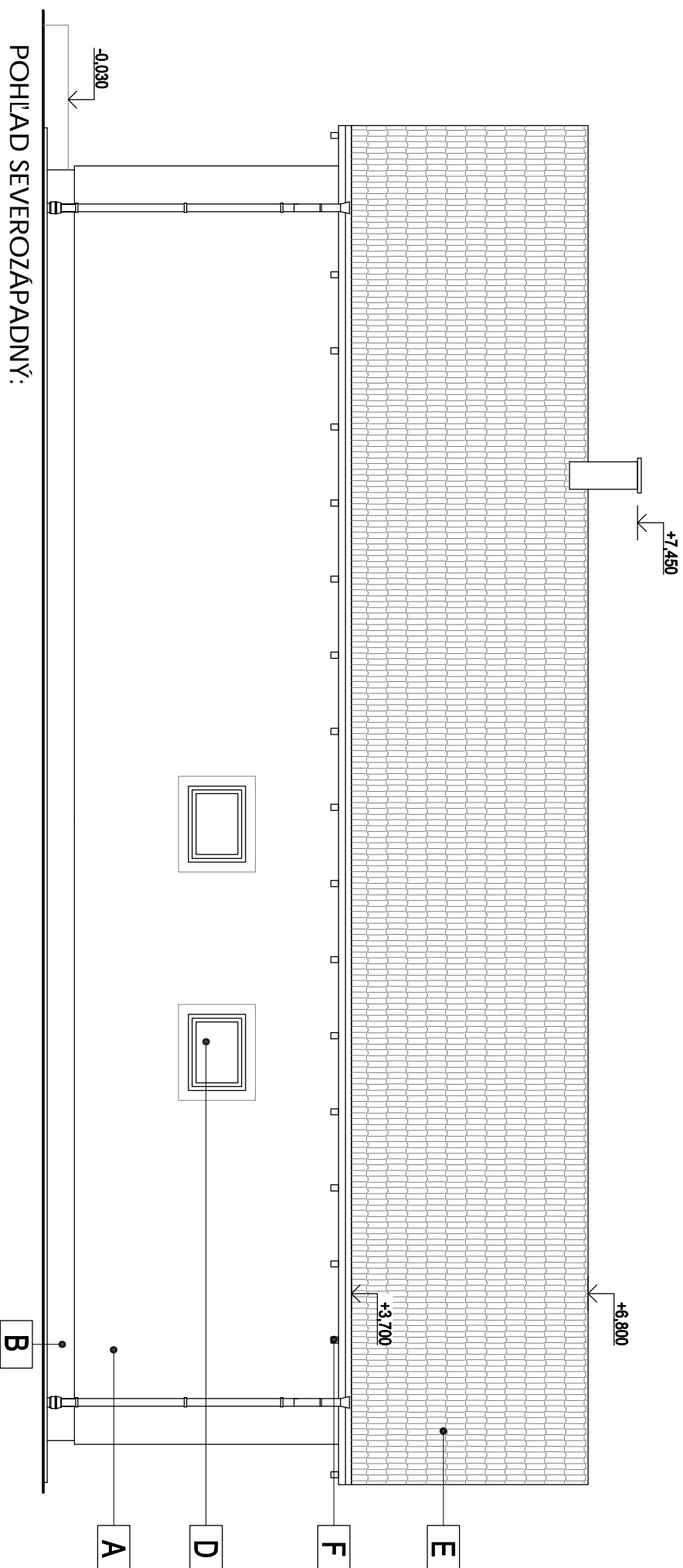


POHĽAD SEVEROZAPADNÝ:

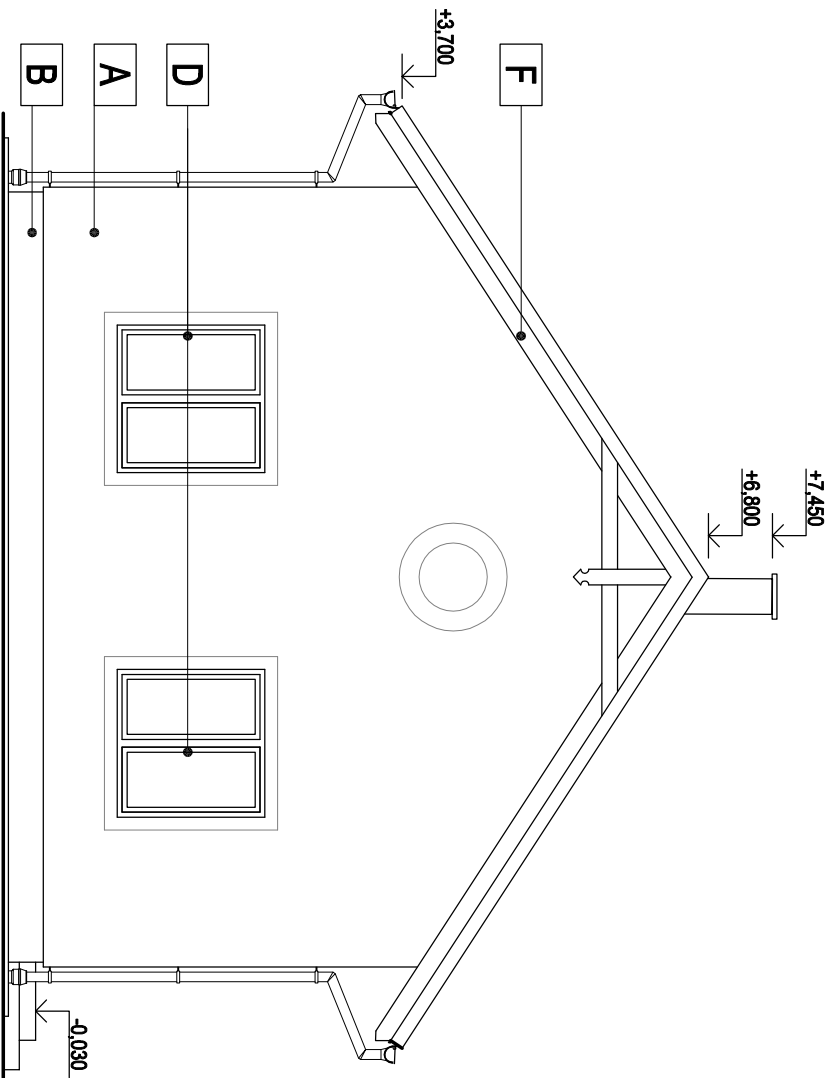


LEGENDA:

- A** - OMIETKA FARBY: podľa výberu inv. JEMNE STRUKTUROVANÁ (BAUMIT FINE)
- B** - SOKEL - MOZAIKOVÁ SOKLOVÁ OMIETKA - SIVA
- C** - KERAMICKÁ MRAZUVZDORNÁ PROTISMYKOVÁ DLAŽBA
- D** - OKNA A DVERE S IZOLAČNÝM DVOJKLONOM RESP. TROJKLONOM DREVENÝ EUROPROFIL - FARBA : DUB
- E** - PLECHOVÁ STREŠNÁ KRYTINA, ODIEŇ : BRIDLICOVO ČIERNA
- F** - DREVENÉ KONŠTRUKČNÉ PRVKY MORENÉ A UPRAVENÉ PRE EXTERIER

POHĽAD JUHOZAPADNÝ:

4,7 ASN



±0,000 = -0,400 m.n.PB (PB = BOD NA OSI MIESTNEJ KOMUNIKÁCIE PRED VCHODOM DO RD)

akcia:	RODINNÝ DOM - novostavba		
miesto stavby:	Vihňčné, k.ú.: Vihňčné, parc.č.: 340/1,3,4 okr. Pezinok, kraj: Bratislavský		
investor:	V.Csomor a M.Čížiková, Vihňčné	datum:	01/2017
zodp. projektant:	Ing. Táncosová Sývä	mierka:	1 : 75
vyracovali:	Ing. Táncosová Sývä	študijná sada č.:	stav.povolenie
SEVEROZAPADNÝ A JUHOZAPADNÝ POHĽAD		č.výkresu:	E.1.8
STAVEBNÁ ČASŤ		Build - s.r.l. - Ing. S.L.O. Komorná 24 932 01 Valky Meier - kxp tel.: 0907 941252	

Projektová dokumentácia je súčasťou architektonického diela a podľa zákona o autorizácii projektov, výkresy sú súčasťou projektu. Definujú detaily alebo jeho časť. Z toho istého je projekt dôležitým nástrojom autora a preto používajú rozmernosť ho možno len so súhlasom autora. Zmeny v projekte je možné vykonať iba písomným súhlasom zodpovedajúceho projektanta.