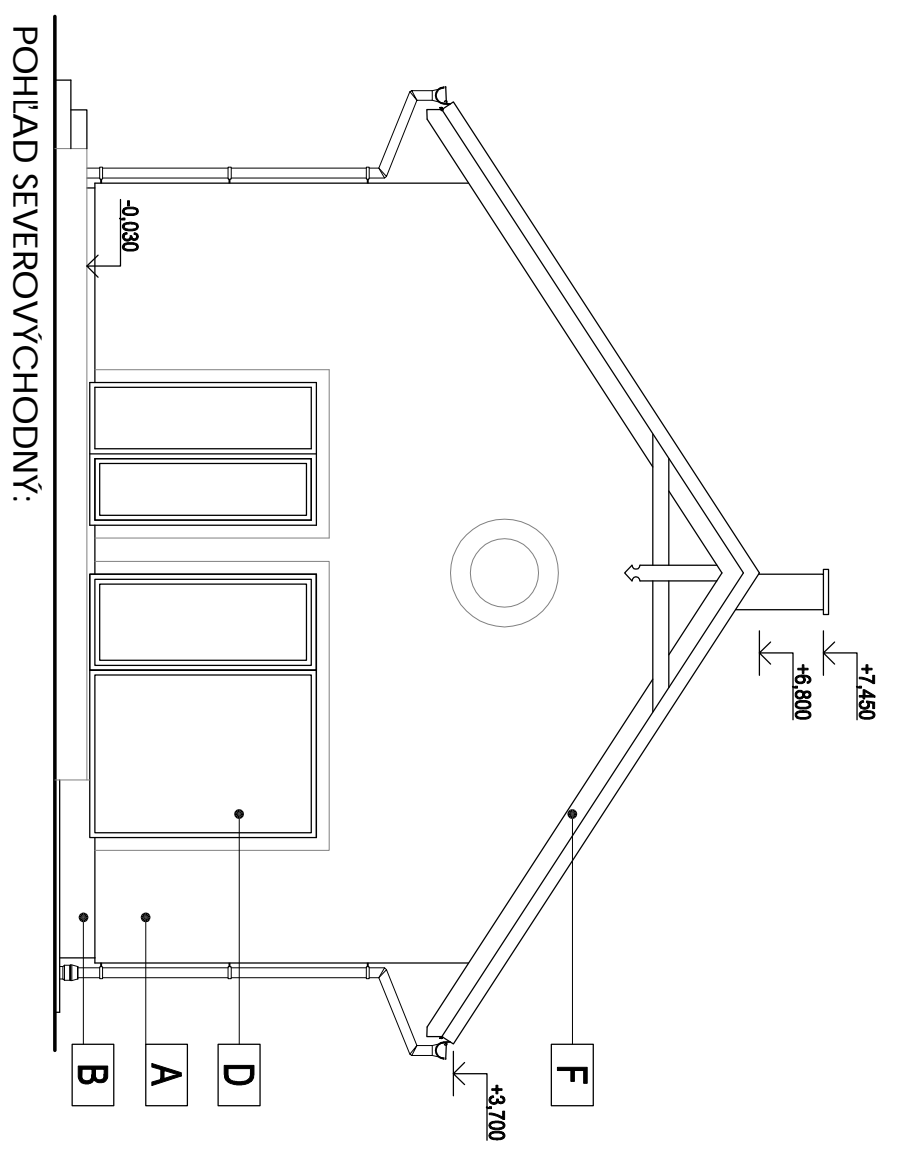


POHĽAD JUHOVÝCHODNÝ:

LEGENDA:

- A** - OMIETKA FARBY : podľa výberu inv. - JEMNE ŠTRUKTUROVANÁ (BAUMIT FINE)
- B** - SOKEL - MOZAIKOVÁ SOKLOVÁ OMIETKA - SIVA
- C** - KERAMICKÁ MRAZUVZDORNÁ PROTISŤVYKOVÁ DLAŽBA
- D** - OKNÁ A DVERE S IZOLAČNÝM DVOJSKLOM RESP. TROJSKLOM DREVENÝ EUROPROFIL - FARBA : DUB
- E** - PLECHOVÁ STREŠNÁ KRYTINA, ODIEŇ : BRIDLICOVO ČIERNA
- F** - DREVENÉ KONŠTRUKČNÉ PRVKY MORENÉ A UPRAVENÉ PRE EXTERIER

**±0,000 = -0,400 m.n.PB** (PB = BOD NA OSI MIESTNEJ KOMUNIKÁCIE PRED VCHODOM DO RD)



POHĽAD SEVEROVÝCHODNÝ:

akcia:		<b>RODINNÝ DOM - novostavba</b>	
miesto stavby:	Viničné, k.ú.: Viničné, parc.č.: 340/1,3,4 okr. Pezinok, kraj : Bratislavský	datum:	01/2017
investor:	V.Csomor a M.Čížková, Viničné	mietka:	1 : 75
zodp. projektant:	Ing. Táncosová Sývä	študijné stavy:	projekt
vyracovali:	Ing. Táncosová Sývä	č.výkresu:	E.1.7
<b>SEVEROVÝCHODNÝ A JUHOVÝCHODNÝ POHĽAD</b>		<b>STAVEBNÁ ČASŤ</b>	
		Build - s.r.l. - Ing. S.L.O. Komorná 24 932 01 Veľký Meder - kcp tel.: 0907 941252	

Projektová dokumentácia je súčasťou architektonického diela a podľa zákona č. 389/1997 Z.z. Predmetom je vypracovanie technickej výkresy a výtvarný súhrn projektu. Druhý diel oľno jeho časť z toho budú je projekt súhrnmi majiteľom autora a preto používajú, rozmnožujú ho možno len so súhlasom autora. Zmeny v projekte je možné vykonať iba písomným súhlasom zodpovedajúceho projektanta.