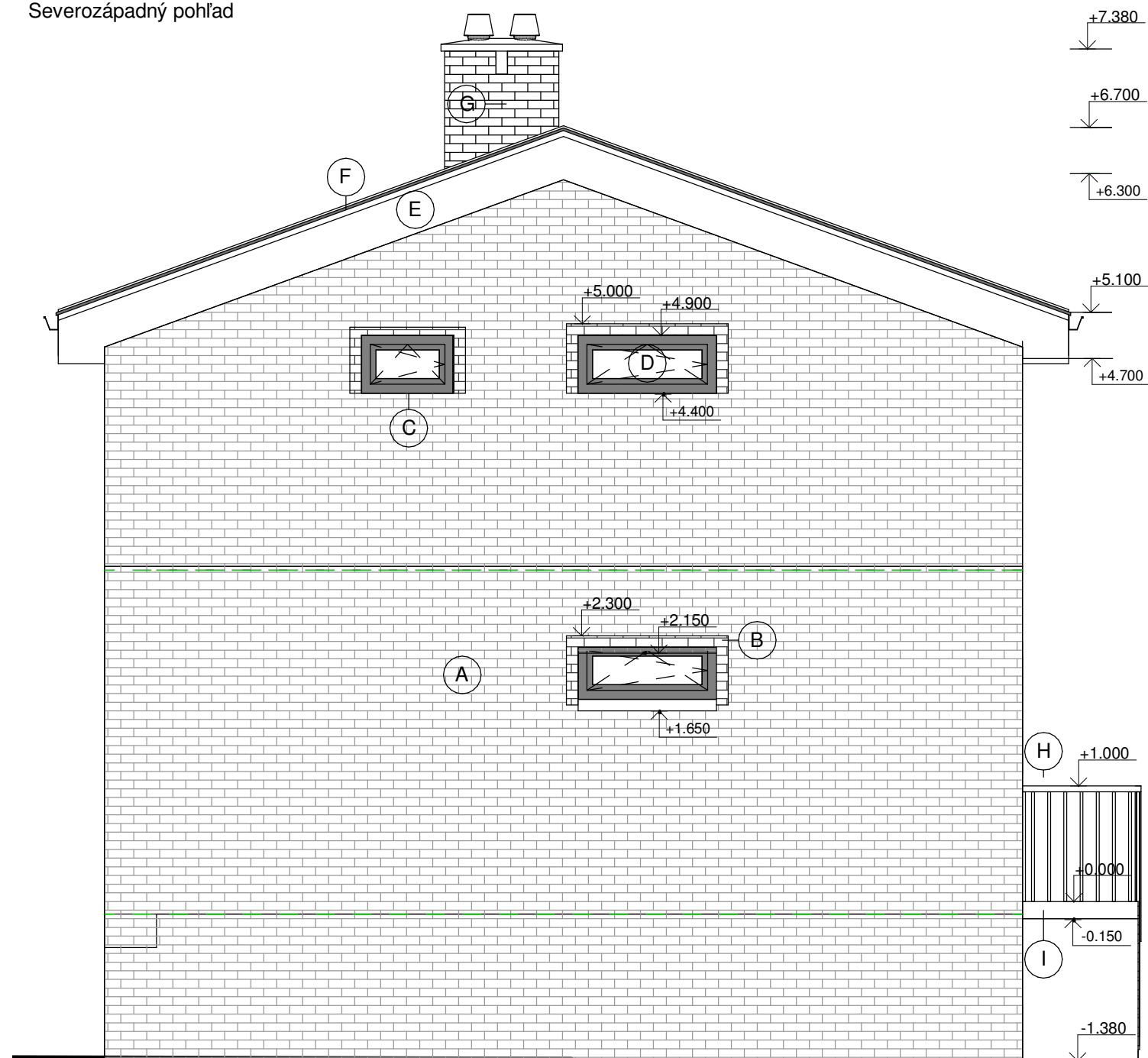


Juhovýchodný pohľad



Severozápadný pohľad



Legenda povrchových úprav

- (A) Fasádny tehlový obklad lepený na maltu - farebná úprava podľa požiadaviek investora
- (B) Fasádny tehlový obklad lepený na maltu - farebná úprava podľa požiadaviek investora - v oblasti okien bude predsadený na úroveň hrúbky žalúziovej schránky - šírka 100 mm
- (C) Rám plastového okna s povrchovou farebnou úpravou - antracitová farba
- (D) Priehľadné zasklenie okien s plochou podľa typu okna - vid' výpis okien
- (E) Podbitie trávov šikmej strechy pomocou OSB dosiek s povrchovou úpravou - vápennocementovou exteriérovou omietkou bielej farby
- (F) Strešná krytina - škridla - tehlovej farby (presný odtieň podľa požiadaviek investora)
- (G) Povrchová úprava komína - v závislosti od farebnej úpravy fasády
- (H) Exteriérové oceľové zábradlie do výšky 1000mm - farba šedá
- (I) Exteriérové ŽB schodisko z pohľadového betónu - farba šedá

PROJEKTANT: Ing. Monika Pračková	PROJEKT:	PARCELA Č.:	
VYPRACOVAL: Ing. Miroslav Kováčik	Rekonštrukcia - Chata	6353/1, 6353/2, 6354	
KONTROLOVAL: Ing. Miroslav Kováčik		OBSAH VÝKRESU:	
INVESTOR: Tomáš Streber	DRUH DOKUMENTU:	Dátum:	Číslo výkresu:
MIESTO STAVBY:	Realizačný projekt	Issue Date	07
Modra - Harmónia	NÁZOV DOKUMENTU:	Mierka:	
	Pohľady	1 : 50	