

MALÝ PROJEKT RODINNÉHO DOMU



POZITIV

Základní popis domu
Půdorysy M 1:100
Pohledy M 1:100

MALÝ PROJEKT RODINNÉHO DOMU JE CHRÁNĚN VE VŠECH JEHO ČÁSTECH AUTORSKÝM ZÁKONEM.
SPOLEČNOST G SERVIS CZ, S.R.O. MÁ VYPRACOVANÝ SYSTÉM PRÁVNÍ OCHRANY PROJEKTŮ
RODINNÝCH DOMŮ A JEJICH ARCHITEKTONICKÝCH NÁVRHŮ.
MALÝ PROJEKT NELZE POUŽIT PRO STAVEBNÍ ŘÍZENÍ

POZITIV

Rodinný dům je řešený jako **samostatně stojící objekt**. Dům je dvoupodlažní. Je určený pro bydlení 4-5 členné rodiny. Je vhodný pro rovinatý, případně mírně svahovitý terén.

DISPOZIČNÍ ŘEŠENÍ :

Velikostí obytné a užitkové plochy patří **POZITIV** mezi střední domy s 4 pokoji. Půdorysný tvar domu je obdélníkový. Objekt je zastřešený **sedlovou střechou**.

Vstup do domu je situovaný z **přední strany do zádveří**. Zádveří slouží jako hlavní hala celého domu a komunikačně propojuje celou dispozici **přízemí**. V přízemí se nachází obývací pokoj tvořící spolu s jídelnou a kuchyní jeden velký prostor. **Dále pak pokoj s šatnou, koupelna, sklad a technická místnost**. V hale je umístěno schodiště do **druhého poschodí**.

Noční část domu je v poschodí. **Zde se nachází ložnice rodičů a 2 prostorné pokoje, koupelna a šatna**.

HLAVNÍ STAVEBNÍ KONSTRUKCE

Základovou konstrukci tvoří základové pásy z prostého betonu CEMEX COMPACTON EKO C 12/15.

Zdivo celého objektu je navrženo z broušených cihel POROTHERM 44 T PROFÍ.

Stropní konstrukce nad přízemím je navržena jako skládaný strop POROTHERM.

Konstrukci krovu tvoří dřevěná vaznicová soustava se středovými vaznicemi a krokviemi.

Jako střešní krytina je použita pálená střešní krytina TONDACH.

Okna a vchodové dveře jsou navrženy plastové s izolačním trojsklem.

ZÁKLADNÍ ÚDAJE :

Užitková plocha:	přízemí	57,55 m ²
	poschodí	64,26 m ²
	Celkem:	121,81 m²

Obytná plocha celkem: 86,07 m²

Zastavěná plocha: 85,22 m²

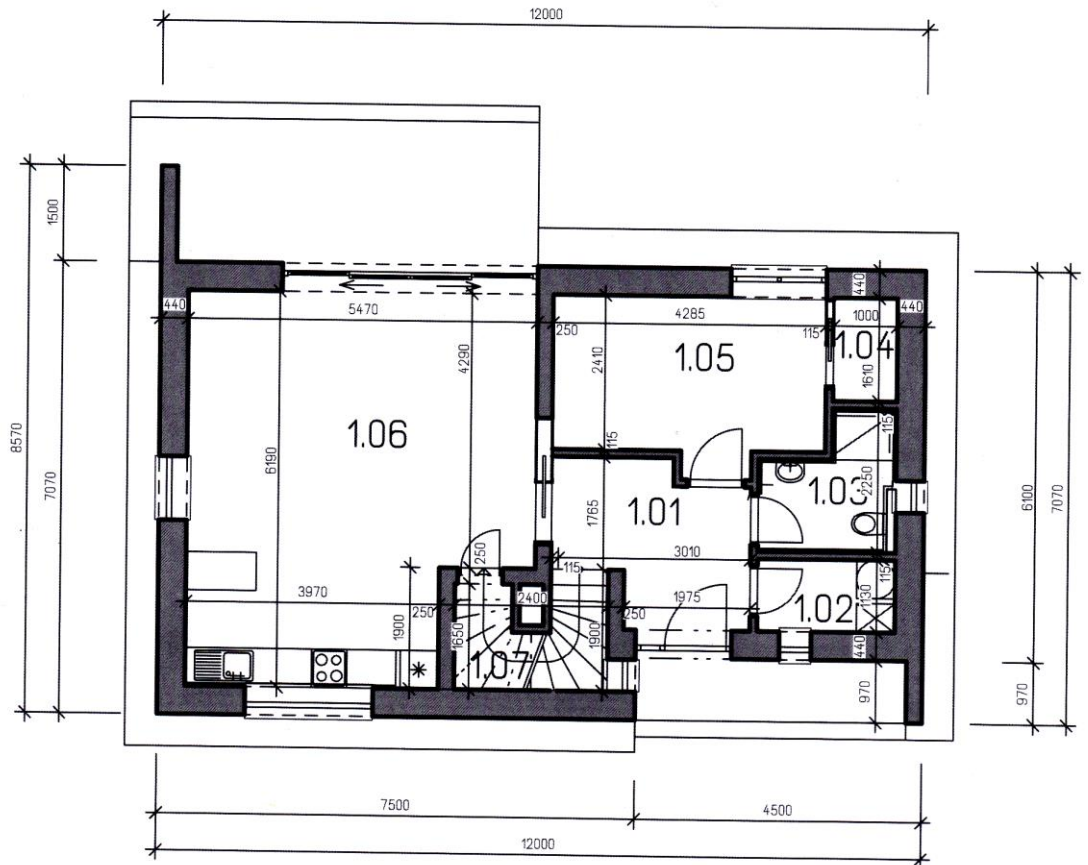
Doporučená orientace hlavního vstupu: S, SV, V

NÁROKY NA ENERGIÍ:

Tepelná ztráta objektu 6,08 kW

Roční potřeba tepla pro vytápění 10,80 MWh/rok = cca 38,9 GJ/rok

POZITIV



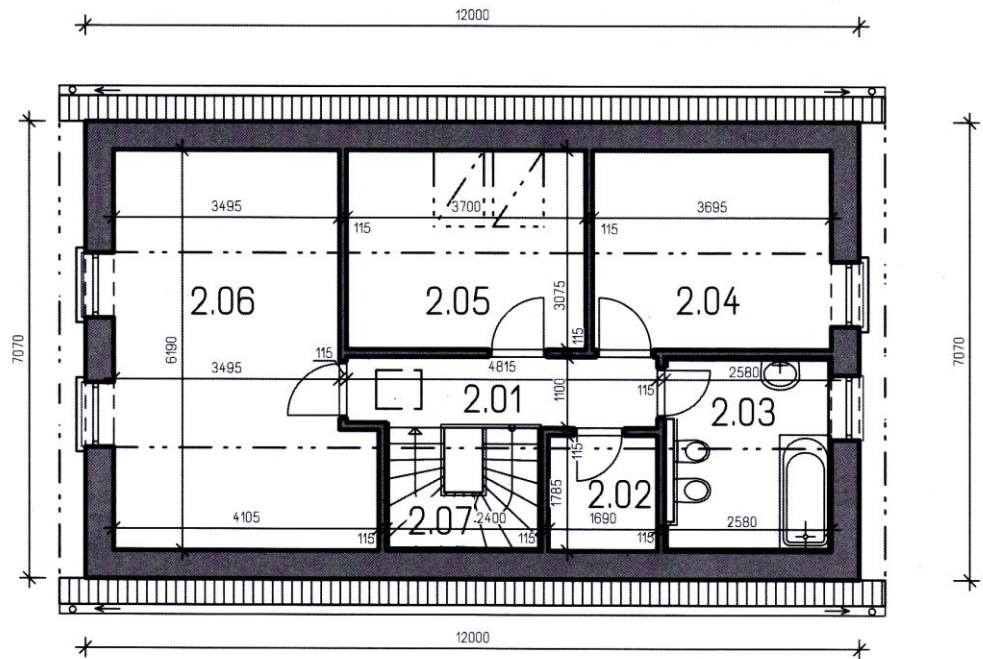
Obytná plocha místností		
1.01	ZÁDVEŘÍ	6.65 m ²
1.02	TECH. MÍSTNOST	2.34 m ²
1.03	KOUPELNA	3.80 m ²
1.04	ŠATNA	1.53 m ²
1.05	POKOJ	10.61 m ²
1.06	OB. POKOJ	30.66 m ²
1.07	SKLAD	1.96 m ²
		57.55 m²

DOPORUČENÁ ORIENTACE VSTUPU
S, SV, V

PŮDORYS PŘÍZEMÍ MĚRITKO: 1:100

GSERVIS
PROJEKTY A REALIZACE RODINNÝCH DOMŮ

POZITIV



Obytná plocha místností		
2.01	CHODBA	5.11 m ²
2.02	ŠATNA	2.91 m ²
2.03	KOUPELNA	7.57 m ²
2.04	POKOJ	11.16 m ²
2.05	POKOJ	11.18 m ²
2.06	LOŽNICE	22.46 m ²
2.07	SCHODIŠTĚ	3.87 m ²
		64.26 m²

PŮDORYS POSCHODÍ

MĚŘÍTKO: 1:100

POZITIV



POHLED ZADNÍ



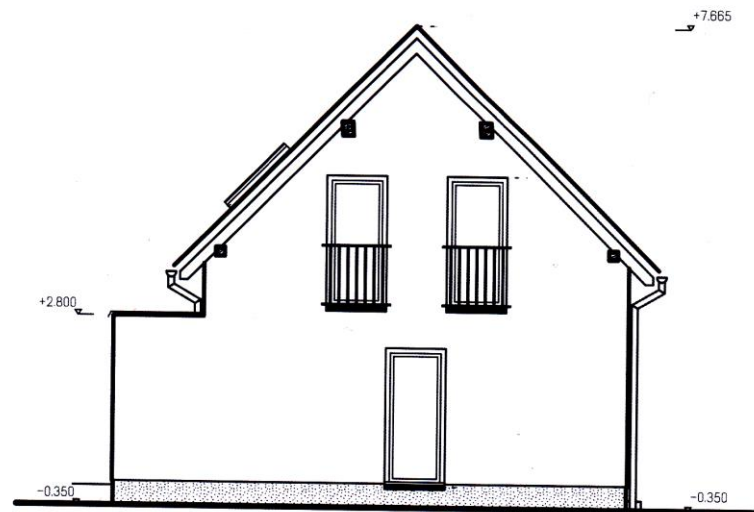
POHLED ČELNÍ

POHLEDY

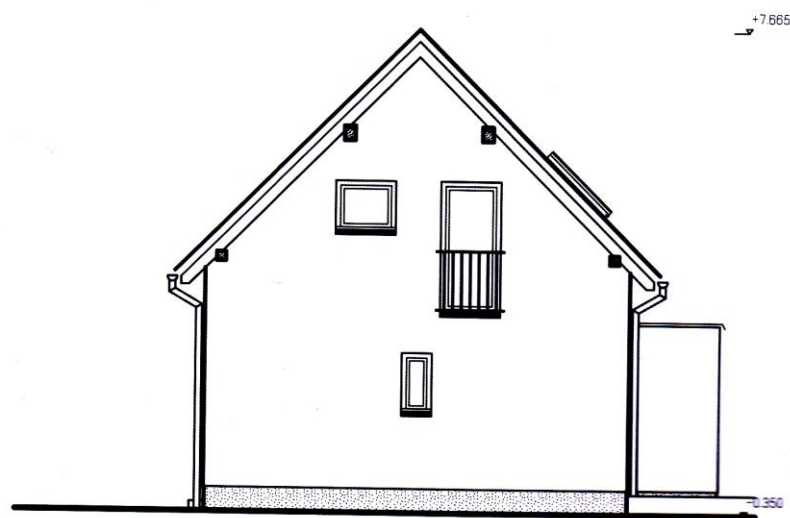
MĚŘITKO: 1:100

GSERVIS
PROJEKTY A REALIZACE RODIŇNÝCH DOMŮ

POZITIV



POHLED BOČNÍ



POHLED BOČNÍ

POHLEDY

MĚŘÍTKO: 1:100

GSERVIS
PROJEKT A REALIZACE VEŠKERÝCH STAVB