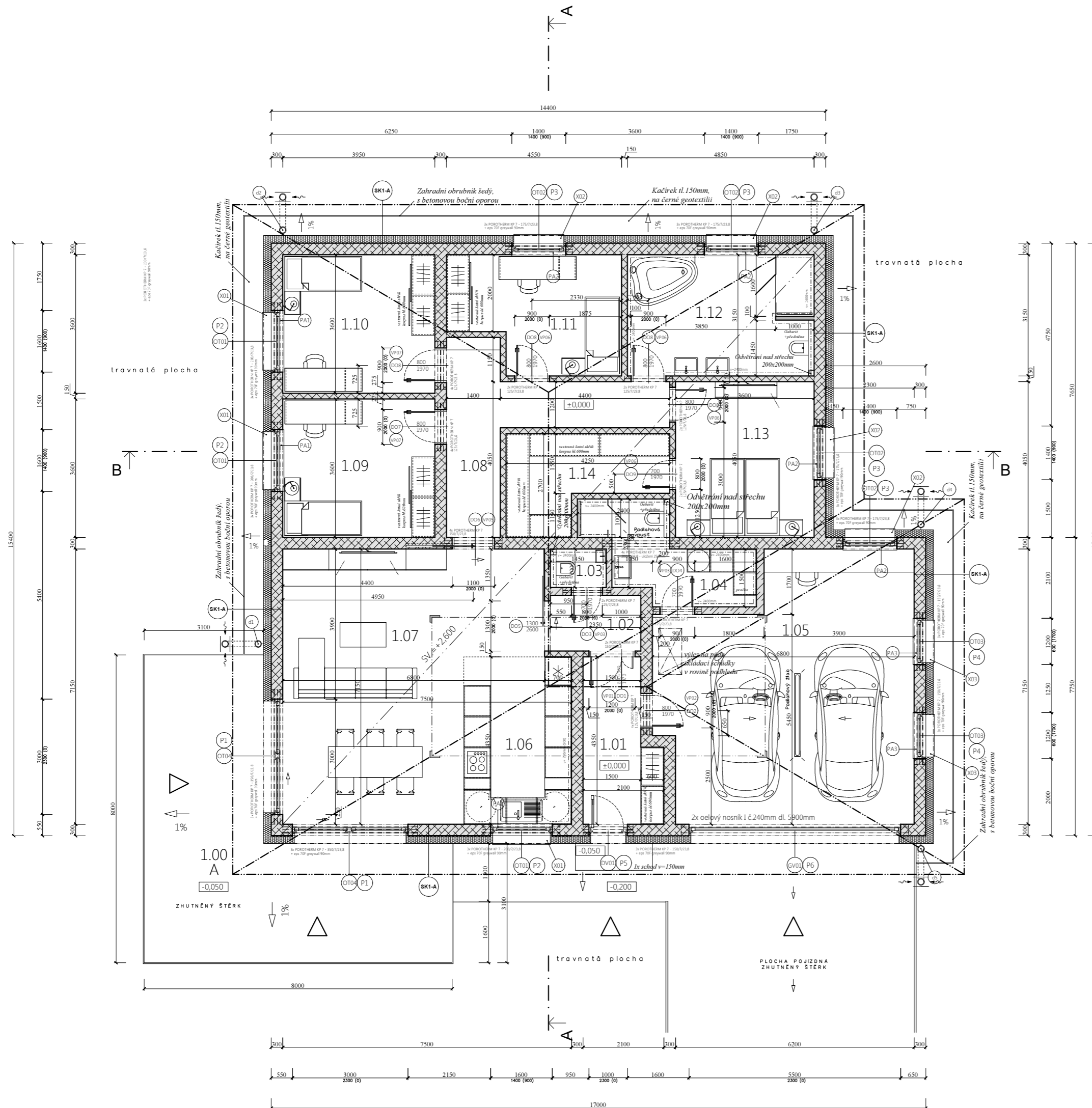


NOVOSTAVBA RODINNÉHO DOMU
p.č. 130/1 a 127/5, katastrální území - LUBNO
PŮDORYS 1NP (PŘÍZEMÍ)



SKLADBY KONSTRUKCÍ

SK1 - A = VNĚJŠÍ OBVODOVÁ STĚNA = 300 mm

- ETICS / SILIKONOVÁ TOČENÁ PROBARVENÁ OMÍTKA tl. 2 mm
- ETICS / VÝTUŽNÁ VRSTVA tl. 3 mm
- ETICS / TEPELNÁ IZOLACE EPS GREYWALL (kotvici hmoždinky s polystyrenovou zátkou) tl. 200mm
- ETICS / LEPIČÍ MALTA tl. 3 mm
- CIHELNÉ TVÁRNICE tl. 300mm
- JÁDROVÁ OMÍTKA (nahrubování + PENETRAČNÍ NÁTĚR) tl. 5 mm
- VNITŘNÍ OMÍTKA tl. 3 mm
- VNITŘNÍ VÝMALBA

SK1 - B = VNITŘNÍ STĚNA = 300 mm

- VNITŘNÍ VÝMALBA tl. 3 mm
- VNITŘNÍ OMÍTKA tl. 5 mm
- JÁDROVÁ OMÍTKA (nahrubování + PENETRAČNÍ NÁTĚR) tl. 300mm
- CIHELNÉ TVÁRNICE tl. 5 mm
- JÁDROVÁ OMÍTKA (nahrubování + PENETRAČNÍ NÁTĚR) tl. 5 mm
- VNITŘNÍ OMÍTKA tl. 3 mm
- VNITŘNÍ VÝMALBA

SK1 - C = VNITŘNÍ STĚNA = 175 mm

- VNITŘNÍ VÝMALBA tl. 3 mm
- VNITŘNÍ OMÍTKA tl. 5 mm
- JÁDROVÁ OMÍTKA (nahrubování + PENETRAČNÍ NÁTĚR) tl. 175mm
- CIHELNÉ TVÁRNICE tl. 5 mm
- JÁDROVÁ OMÍTKA (nahrubování + PENETRAČNÍ NÁTĚR) tl. 3 mm
- VNITŘNÍ OMÍTKA tl. 3 mm
- VNITŘNÍ VÝMALBA

SK1 - D = VNITŘNÍ STĚNA = 150 mm

- VNITŘNÍ VÝMALBA tl. 3 mm
- VNITŘNÍ OMÍTKA tl. 5 mm
- JÁDROVÁ OMÍTKA (nahrubování + PENETRAČNÍ NÁTĚR) tl. 140mm
- CIHELNÉ TVÁRNICE tl. 5 mm
- JÁDROVÁ OMÍTKA (nahrubování + PENETRAČNÍ NÁTĚR) tl. 3 mm
- VNITŘNÍ OMÍTKA tl. 3 mm
- VNITŘNÍ VÝMALBA

SK2 - A = PDL1

- EPOXIDOVÁ PRYSKYŘICE tl. 5 mm
- ANHYDRITOVÁ VRSTVA (nutno dodržet dilatační spáry výrobce) tl. 50 mm
- SYSTÉMOVÁ DESKA PODLAHOVÉHO TOPENÍ
- POLYSTYREN EPS 150 S STABIL. POD KRBEJEM EXTR. POLYSYTRÉN tl. 150mm
- IZOLACE PROTI ZEMNÍ VLHKOSTI GLASTEK 40 SPECIAL MINERAL (důkladně zatavení spár) + ASFALTOVÝ PENETRAČNÍ NÁTĚR tl. 5 mm
- PODKLADNÍ BETON + KARI SIŤ OKA 150/150 pr. 6mm tl. 150mm
- ŠTĚRKOVÝ PODSYP FRAKCE 8/16 mm (HUTNĚNÝ) tl. 150mm
- ŠTĚRKOVÝ PODSYP FRAKCE 32/64 A 16/32 mm (HUTNĚNÝ) tl. 100mm
- ROSTLY TERÉN

SK2 - B = PDL2 VINYLÓVÁ PODLAHA

- VINYLÓVÁ PODLAHA tl. 2 mm
- SAMONIVELAČNÍ VRSTVA tl. 3 mm
- ANHYDRITOVÁ VRSTVA (nutno dodržet dilatační spáry výrobce) tl. 50 mm
- SYSTÉMOVÁ DESKA PODLAHOVÉHO TOPENÍ
- POLYSTYREN EPS 150 S STABIL. POD KRBEJEM EXTR. POLYSYTRÉN tl. 150mm
- IZOLACE PROTI ZEMNÍ VLHKOSTI GLASTEK 40 SPECIAL MINERAL (důkladně zatavení spár) + ASFALTOVÝ PENETRAČNÍ NÁTĚR tl. 5 mm
- PODKLADNÍ BETON + KARI SIŤ OKA 150/150 pr. 6mm tl. 150mm
- ŠTĚRKOVÝ PODSYP FRAKCE 8/16 mm (HUTNĚNÝ) tl. 150mm
- ŠTĚRKOVÝ PODSYP FRAKCE 32/64 A 16/32 mm (HUTNĚNÝ) tl. 100mm
- ROSTLY TERÉN

SK2 - C = PDL3

- OCHRANNÝ NÁTĚR OTĚRUVZDORNÝ tl. 6 mm
- LITÝ BETON tl. 150mm
- POLYSTYREN EPS 200 S STABIL.
- IZOLACE PROTI ZEMNÍ VLHKOSTI GLASTEK 40 SPECIAL MINERAL (důkladně zatavení spár) + ASFALTOVÝ PENETRAČNÍ NÁTĚR tl. 5 mm
- PODKLADNÍ BETON + KARI SIŤ OKA 150/150 pr. 6mm tl. 150mm
- jen v místech násypu zeminy více než 100mm tl. 50mm tl. 150mm
- ŠTĚRKOVÝ PODSYP FRAKCE 8/16 mm (HUTNĚNÝ) tl. 150mm
- ŠTĚRKOVÝ PODSYP FRAKCE 32/64 A 16/32 mm (HUTNĚNÝ) tl. 100mm
- ROSTLY TERÉN

SK3 - A = STŘECHA NAD RD

- STŘEŠNÍ KRYTINA tl. 30 mm
- POJISTNÁ HYDROIZOLACE tl. 25 mm
- LATOVÁNÍ 50x30mm
- CELOPLOŠNÉ BEZONĚNÉ STŘECHY - OSB DESKY
- NOSNÁ HORNÍ PÁSNICE STŘEŠNÍHO VAZNIKU

SK3 - B = PODHLEDOVÁ KONSTRUKCE

- VOLNÝ PODSTŘEŠNÍ PROSTOR tl. 50 mm
- OSB DESKY - 2x KRÍŽEM KLADENÉ (POUZE V MÍSTĚ PRO ULOŽENÍ)
- NOSNÁ SPODNÍ PÁSNICE STŘEŠNÍHO VAZNIKU tl. 400mm
- MINERÁLNÍ VLNA tl. 12,5mm
- PAROZÁBRANA (FOLIE)
- SDK PODHLED (včetně vnitřní výmalby)

LEGENDA MÍSTNOSTÍ

OZN.	NÁZEV MÍSTNOSTI	PLOCHA	PODLAHOVÁ KRYTINA	POVRCHOVÉ UPRAVY ZDI	POVRCHOVÉ UPRAVY STROPU
1.00 A	TERASA	40,00	BETONOVÁ HL.ŽÁBA		
	ZPEVNĚNÁ PLOCHA PŘED RD	17,90	BETONOVÁ HL.ŽÁBA		
1.01	VSTUPNÍ ZADVĚŘI	7,72	PRYSKYŘICOVÁ PODLAHA	ŠTĚKOVÁ OMÍTKA HL.ŽADKA	SDK POHLEDEJ - TENSKOVÝTVÁ OMÍTKA
1.02	CHODBA	3,40	PRYSKYŘICOVÁ PODLAHA	ŠTĚKOVÁ OMÍTKA HL.ŽADKA	SDK POHLEDEJ - TENSKOVÝTVÁ OMÍTKA
1.03	WC	1,45	PRYSKYŘICOVÁ PODLAHA	ŠTĚKOVÁ OMÍTKA HL.ŽADKA	SDK POHLEDEJ - TENSKOVÝTVÁ OMÍTKA
1.04	TECHNICKÁ MÍSTNOST S WC	7,95	PRYSKYŘICOVÁ PODLAHA	ŠTĚKOVÁ OMÍTKA HL.ŽADKA	SDK POHLEDEJ - TENSKOVÝTVÁ OMÍTKA
1.05	GARÁŽ	42,31	LITÝ BETON	ŠTĚKOVÁ OMÍTKA HL.ŽADKA	SDK POHLEDEJ - TENSKOVÝTVÁ OMÍTKA
1.06	KUCHYŇNĚ	12,18	PRYSKYŘICOVÁ PODLAHA	ŠTĚKOVÁ OMÍTKA HL.ŽADKA	SDK POHLEDEJ - TENSKOVÝTVÁ OMÍTKA
1.07	OBÝVACÍ POKOJ	39,48	PRYSKYŘICOVÁ PODLAHA	ŠTĚKOVÁ OMÍTKA HL.ŽADKA	SDK POHLEDEJ - TENSKOVÝTVÁ OMÍTKA
1.08	CHODBA	12,56	PRYSKYŘICOVÁ PODLAHA	ŠTĚKOVÁ OMÍTKA HL.ŽADKA	SDK POHLEDEJ - TENSKOVÝTVÁ OMÍTKA
1.09	DĚTSKÝ POKOJ	14,22	VINYLOVÁ PODLAHA	PODLAHA U ZDI UKONČENA KRYCÍ LÍSTOJ	SDK POHLEDEJ - TENSKOVÝTVÁ OMÍTKA
1.10	DĚTSKÝ POKOJ	14,22	VINYLOVÁ PODLAHA	PODLAHA U ZDI UKONČENA KRYCÍ LÍSTOJ	SDK POHLEDEJ - TENSKOVÝTVÁ OMÍTKA
1.11	POKOJ PRO HOSTY	12,55	VINYLOVÁ PODLAHA	PODLAHA U ZDI UKONČENA KRYCÍ LÍSTOJ	SDK POHLEDEJ - TENSKOVÝTVÁ OMÍTKA
1.12	KOUPELNA S WC	15,27	PRYSKYŘICOVÁ PODLAHA	ŠTĚKOVÁ OMÍTKA HL.ŽADKA	SDK POHLEDEJ - TENSKOVÝTVÁ OMÍTKA
1.13	LOŽNICE	14,58	VINYLOVÁ PODLAHA	PODLAHA U ZDI UKONČENA KRYCÍ LÍSTOJ	SDK POHLEDEJ - TENSKOVÝTVÁ OMÍTKA
1.14	ŠATNA	8,29	VINYLOVÁ PODLAHA	PODLAHA U ZDI UKONČENA KRYCÍ LÍSTOJ	SDK POHLEDEJ - TENSKOVÝTVÁ OMÍTKA
VNITŘNÍ PLOCHA RD		206,18 m ²			
ZASTAVĚNÁ PLOCHA RD		241,91 m ²			

VÝPIS PŘEKLADŮ

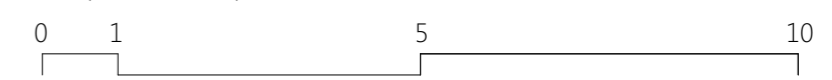
ČÍSLO PŘEKLADU	DRUH PŘEKLADU	POČET KS V PŘEKLADU	POČET KS CELKEM	POZNÁMKA
P1	3x POKROCHEM KP 7 - ISOVITOLA + epi 10F grápy 50mm	3	6 ks	
P2	3x POKROCHEM KP 7 - ISOVITOLA + epi 10F grápy 50mm	3	9 ks	
P3	3x POKROCHEM KP 7 - ISOVITOLA + epi 10F grápy 50mm	3	12 ks	
P4	3x POKROCHEM KP 7 - ISOVITOLA + epi 10F grápy 50mm	3	6 ks	
P5	3x POKROCHEM KP 7 - ISOVITOLA + epi 10F grápy 50mm	3	3 ks	
P6	2x odbojový nosník 12.280mm dle 1000mm + epi 10F grápy 50mm	2	2 ks	

VP01	3x POKROCHEM KP 7 - ISOVITOLA	2	2 ks	v tl. zdva 150 mm
VP02	4x POKROCHEM KP 7 - ISOVITOLA	4	4 ks	v tl. zdva 300 mm
VP03	2x POKROCHEM KP 7 - ISOVITOLA	2	4 ks	v tl. zdva 175 mm
VP05	4x POKROCHEM KP 7 - ISOVITOLA	4	4 ks	v tl. zdva 300 mm
VP06	2x POKROCHEM KP 7 - ISOVITOLA	2	12 ks	v tl. zdva 150 mm
VP07	4x POKROCHEM KP 7 - ISOVITOLA	4	8 ks	v tl. zdva 300 mm

LEGENDA MATERIÁLU

- VNITŘNÍ / VNĚJŠÍ NOSNÉ ZDIVO tl. 300mm
Z CIHELNÝCH TÁRNIC, NA MALTU PRO TENKÉ SPÁRY / NEBO NA PUR PĚNU
- VNITŘNÍ NOSNÉ ZDIVO tl. 175mm
Z CIHELNÝCH TÁRNIC, NA MALTU PRO TENKÉ SPÁRY / NEBO NA PUR PĚNU
- VNITŘNÍ NONOSNÉ ZDIVO tl. 150mm
Z CIHELNÝCH TÁRNIC, NA MALTU PRO TENKÉ SPÁRY / NEBO NA PUR PĚNU

±0,00=379,50



Stavební objekt: **SO 01 OBJEKT NOVOSTAVBY RODINNÉHO DOMU**
Stavební zást: **ARCHITEKTONICKÉ A STAVEBNĚ TECHNICKÉ ŘEŠENÍ**

Vypracoval: Ing. Jaroslav Novotný	Projektovatel: Ing. Jaroslav Novotný		
Investor: Ing. Ondřej Majko, Horymírova 2973/10, Ostrava - Zábřeh 700 30	NOVOTNÝ PROJEKT		
Název akce: NOVOSTAVBA RODINNÉHO DOMU parcela č. 130/1 a 127/5, katastrální území Lubno [688061]			
Měřítko: 1:100	Číslo výkresu: D.D.1.1.B - V05	Formát: A2 (4x A4)	Číslo paré
Název výkresu: PŮDORYS 1NP (PŘÍZEMÍ)	Datum: 01/2017	Stupeň: DSP	

Tento výkres požívá ochrany dle zákona č.35/1965 Sb. ve znění pozdějších změn a doplňků v zák. č. 89/1990 Sb. a zák. č. 121/2000 Sb. (autorský zákon). Originál tohoto výkresu a návrh řešení na něm zobrazený je duševním majetkem projektanta. Má povahu důvěrného tajemství dle ustanovení § 17 Obchodního zákoníku. Výkres nesmí být - vyjma zřejmého účelu, pro nějž byl poručen - používán, kopírován ani reprodukován bez písemného souhlasu projektanta a žádným jiným způsobem poskytnut třetí osobě nebo jinak zneužit.