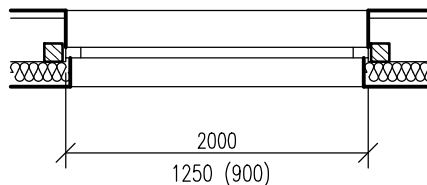


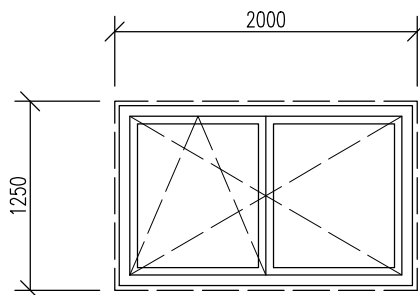
TABULKA OKEN		POČET OKEN		
OZNAČENÍ		PATRO	PODKROVÍ	CELKEM
OK / 04		RD ČAKOVICE		
		počet	1	1

POPIS	- Dřevěné okno otevíravé a sklápěcí.		
SKLADEBNÝ ROZMĚR	2000/1250 mm (stavební otvor)	HLUK. ÚTLUM	třída zvukové izolace TZI 4 (40 až 44 dB)
OTVOR V KCI	viz poznámka	TĚSNĚNÍ	systemové celoobvodové
MATERIÁL	dřevěné EURO profily	POŽÁRNÍ ODOLNOST	-
POVRCH. ÚPRAVA	upřesní se na základě vzorkovníku dodavatele	PARAPET VNITŘNÍ PARAPET VNĚJŠÍ	MDF – bílý lak titanzinkový plech
PROSKLENÍ	izolační trojsklo – čiré	ŽALUZIE	-
SOUČINITEL PROSTUPU TEPLA	$U_g = 0,60 \text{ W/m}^2\text{K}$	OSTĚNÍ A NADPRAŽÍ	SDK
OTEVÍRÁNÍ	okenní křídlo otevíravé a sklápěcí	KOVÁNÍ, ZÁVĚSY OTVÍRÁNÍ	celoobvodové, mikroventilace

PŮDORYS okna:



POHLED Z EXTERIERU:



**POZNÁMKA:**

- Před zadáním výplní otvorů do výroby dojde k přeměření všech stavebních otvorů a bude vypracována přehledná dodavatelská dokumentace. Toto provede dodavatel výplní otvorů.
- Řešení připojovací spáry výplní otvorů bude provedeno včetně okenní parotěsné a paropropustné fólie.
- Dodržet požadovanou hodnotu součinitele spárové průvzdušnosti  $i = \max. 0,60.10^{-4} \text{ m}^3/(\text{s.m.Pa}0,67)$ .
- Barva bude odsouhlasena na základě předložených vzorků.