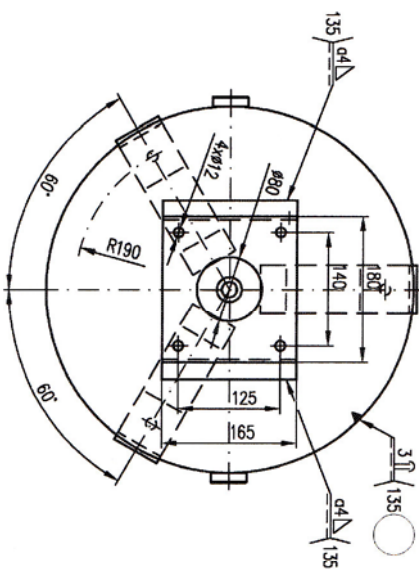
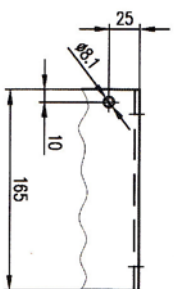


POHLED P



TYP: VS 1V05
 ROK VÝROBY/VÝROBNÍ ČÍSLO: 2008 /
 PRACOVNÍ PŘETLAK PE: 1 bar Pa
 ZKUSĚNÍ PŘETLAK VY: 15,7 bar
 KOROZNÍ PŘEVÝŠK b: 0,8 mm
 TLUSTŤVY PĚŠTĚS: 3,0 mm
 PRACOVNÍ TEPLOTA T_{max}/T_{min}: 50 / 0 °C
 OBLAST V: 100
 INSPEKČNÍ ORGÁN č. 0035
 M 1:4

POHLED R
M 1:4



Médium : stlačený vzduch
 Kategorie nádoby : III.

Neoznačené svary dna –
 – návarky (poz.5)

Neoznačené svary pláště –
 – návarky (poz.4)

Návarok pro vypouštění nádoby
 bez vnitřního přesahu.

1	Štítok samolepicí									
1	Držák	1,5	STEP 08-88							
3	Noha	2,8	STEP 08-87							
2	Nátrubek G 1/2" - I	0,1	043000304009							
2	Nátrubek G 1" - I	0,2	043000302009							
1	Pl.3x436x1404	14,4								
1	Dno ø450/4	8,5								
1	Dno ø450/4	8,5								
KS	NAZEV – ROZMĚR	POLOTOVAR	POZN.	kg	VYKRES	POZICE	INDEX	DATEM	PODPIS	
CZAKAZKY	8288	30.6.2008	ZMENA	kg	A					
VÝPOČET PVESSE I NY 1V05	HMOTNOST	36	kg	A						
KRESLIL	MĚŘITKO	M 1:6	B							
SCHVÁLIL	TYP	1V05	B							
VZDUŠNÍK STOJATÝ				kg	STARÝ VYKRES	43 003 101 013				
				kg	W-TN-VS.1V05 1,1-08-13					

20	Otraskat na Sa 2,5									
19	Bez nářadu i									
18	Zádržné body výroby :									
17	Kontroly svarů vizuelní									
16	Hodnocení vod dle EN ISO 5817/B									
15	Svarit: OK	Autrod 12.5i/Ferromox 7, OK	48.00	OK	Tigrrod 12.60/Argon					