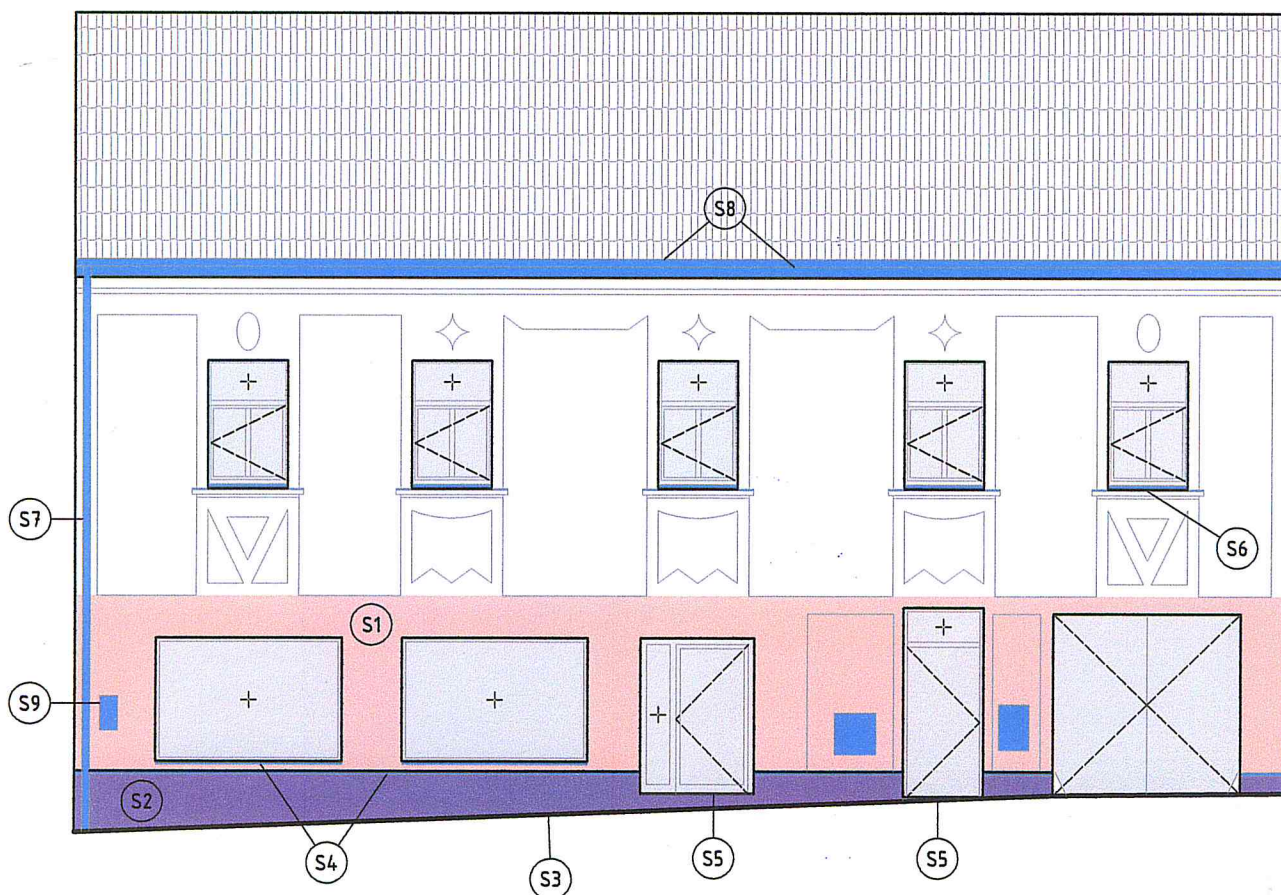


## navržené úpravy



## Poznámky

- S1 - sanační omítka
- S2 - kamenný obklad soklu
- S3 - přeložení žulové dlažby chodníku v šířce 500 mm včetně vyrovnání podkladu
- S4 - kamenný obklad parapetu
- S5 - kamenná dlažba včetně soklíků v. 70mm + zapuštěná čistící kovová rohož
- S6 - nové pozinkované parapetní plechy + nátěr
- S7 - nový pozinkovaný dešťový svod + nátěr
- S8 - nový pozinkovaný nástřešní žlab včetně oplechování římsy + nátěr
- S9 - oboustranný nátěr revizních dvířek v barvě omítky

- omítky v úrovni patra budou opraveny pouze v rozsahu poškozených a nesoudržných částí
- povrch omítky bude upraven broušením, štukováním a nátěrem
- střešní krytina bude nově pálená taška (není součástí projektu)
- vstupní dveře budou nové
- všechny práce je nutné provádět dle platných ČSN a technologických pravidel za dodržení bezpečnosti práce
- v případě nejasností nebo nepředvídatelných okolností je nutné přizvat projektanta k posouzení, případně upřesnění dalšího postupu prací na stavbě