

VÝPIS PRVKOV – DREVENÉ OKNÁ, PARAPETY

BUNGALOV 1471 Z

OZNAČENIE NA VÝKRESE	SCHÉMATICKÉ ZOBRAZENIE	POPIS	POČET KUSOV					POZNÁMKA
			PODLAŽIE				CELKOM	
			1.PP	1.NP	2.NP			
①		<p>2000x630 mm OKNO ZDRUŽENÉ, SO STĚPIKOM</p> <p>ĽAVÁ ČASŤ: 1250x630 KRÍDLO PEVNÉ</p> <p>PRAVÁ ČASŤ: 750x630 KRÍDLO OTVÁRAVÉ A SKLOPNÉ</p>	P	X	X	X	X	
L	X	1	X	1				
<p>PARAPET : VNÚTORNÝ 2000mm MATERIÁL ALT.: DREVO, WERZALIT POČET KS.: 1</p> <p>VONKAJŠÍ 2000mm MATERIÁL ALT. : KAMEŇ, PLAST, POZINKOVANÝ PLECH POČET KS.: 1</p>								
②		<p>750x2280 mm ZASKLENNÁ STENA</p> <p>VRCH OKNO OTVÁRAVÉ A SKLOPNÉ, SPODOK PEVNÉ ZASKLENIE OPATRENÉ NEPRIEHĽADNOU FÓLIOU</p> <p>* VÝŠKA OKNA VRÁTANE ROZŠIRUJÚCEHO 100MM PROFILU PRE KOTVENIE ŽALÚZIÍ !</p>	P	X	1	X	1	<ul style="list-style-type: none"> • OKNO VYBAVENÉ EXTER. PREDOKENNOU HLÍNICOVOU ŽALÚZIOU. VIĎ VÝPIS (HZ) • PRI POUŽITÍ EXTER. PREDOKENNÝCH ŽALÚZIÍ POUŽIŤ HORNÝ ROZŠIRUJÚCI PROFIL HR 100MM NA KOTVENIE DO RÁMU OKNA, ALT. POUŽIŤ L PROFIL NA KOTVENIE DO PREKLADU PODĽA ODPORÚČANIA DODÁVATEĽA ŽALÚZIÍ.
L	X	1	X	1				
<p>PARAPET : VONKAJŠÍ 750mm MATERIÁL ALT. : KAMEŇ, PLAST, POZINKOVANÝ PLECH POČET KS.: 2</p> <p>-V PRÍPADE REALIZÁCIE ALT. PRISTAVANEJ GARÁŽE VIĎ I POL.Č.8. (JEDNA JE ZHODNÁ)</p>								
3A		<p>2000x2280 mm ZASKLENNÁ STENA</p> <p>ĽAVÁ ČASŤ 750mm: PEVNÉ ZASKLENIE</p> <p>PRAVÁ ČASŤ 1250mm: VRCH OKNO OTVÁRAVÉ A SKLOPNÉ, SPODOK PEVNÉ ZASKLENIE</p> <p>* VÝŠKA OKNA VRÁTANE ROZŠIRUJÚCEHO 100MM PROFILU PRE KOTVENIE ŽALÚZIÍ !</p>	X	2	X	2		
<p>PARAPET : VONKAJŠÍ 2000mm MATERIÁL ALT. : KAMEŇ, PLAST, POZINKOVANÝ PLECH POČET KS.: 1</p>								
3B		<p>2000x2280 mm ZASKLENNÁ STENA</p> <p>ĽAVÁ ČASŤ 1250mm: VRCH OKNO OTVÁRAVÉ A SKLOPNÉ, SPODOK PEVNÉ ZASKLENIE</p> <p>PRAVÁ ČASŤ 750mm: PEVNÉ ZASKLENIE</p> <p>* VÝŠKA OKNA VRÁTANE ROZŠIRUJÚCEHO 100MM PROFILU PRE KOTVENIE ŽALÚZIÍ !</p>	X	1	X	1		
<p>PARAPET :</p>								

POZNÁMKY – drevené okná a dvere – atyp.

- ▷ OKNÁ SÚ NAVRHNUTÉ AKO DREVENÉ ALTERNATÍVNE JE MOŽNÉ REALIZOVAŤ PLASTOVÉ
- ▷ ZASKLENIE – IZOLAČNÉ TROJSKLO (MAX. $U=0,7 \text{ Wm}^{-2}\text{K}^{-1}$), OKNO (MAX. $U=0,8 \text{ Wm}^{-2}\text{K}^{-1}$)
- ▷ PRI VÝKAZOCH SÚ UVEDENÉ ROZMERY STAVEBNÝCH OTVOROV BEZ ZATEPLOVACIEHO SYSTÉMU A OMIETOK !
- ▷ FARBA DREVENÝCH RÁMOV PODĽA POŽIADAVIEK INVESTORA
- ▷ SCHÉMATICKÉ ZOBRAZENIE JE NAZNAČENÉ V POHĽADE Z VNÚTORNEJ STRANY !
- ▷ PRED OBJEDNANÍM OKIEN A DVERÍ JE POTREBNÉ PRESNE ZAMERAŤ SKUTOČNÉ ROZMERY STAVEBNÝCH OTVOROV !

VÝPIS PRVKOV – DREVENÉ OKNÁ, PARAPETY

BUNGALOV 1471 Z

OZNAČENIE NA VÝKRESE	SCHÉMATICKÉ ZOBRAZENIE	POPIS	POČET KUSOV				POZNÁMKA	
			PODLAŽIE			CELKOM		
			1.PP	1.NP	2.NP			
4		<p>1750x2280 mm ZASKLENNÁ STENA</p> <p>ĽAVÁ ČASŤ 1000mm: DVERE OTVÁRAVÉ A SKLOPNÉ S PREDELOVACOU PRIEČLOU V SPODNEJ ČASŤI</p> <p>PRAVÁ ČASŤ 750mm: PEVNÉ ZASKLENIE</p> <p>* VÝŠKA OKNA VRÁTANE ROZŠIRUJÚCEHO 100MM PROFILU PRE KOTVENIE ŽALÚZIÍ !</p>	P	X	1	X	1	<ul style="list-style-type: none"> • OKNO VYBAVENÉ EXTER. PREDOKENNOU HLÍNÍKOVOU ŽALÚZIOU. VIĎ VÝPIS (HZ) • PRI POUŽITÍ EXTER. PREDOKENNÝCH ŽALÚZIÍ POUŽIŤ HORNÝ ROZŠIRUJÚCI PROFIL HR 100MM NA KOTVENIE DO RÁMU OKNA, ALT. POUŽIŤ L PROFIL NA KOTVENIE DO PREKLADU PODĽA ODPORÚČANIA DODÁVATEĽA ŽALÚZIÍ.
L	X	X	X	X				
5		<p>2500x2280 mm ZASKLENNÁ STENA</p> <p>ĽAVÁ ČASŤ 1000mm: PEVNÉ ZASKLENIE</p> <p>PRAVÁ ČASŤ 1500mm: VRCH OKNO OTVÁRAVÉ A SKLOPNÉ, SPODOK PEVNÉ ZASKLENIE</p> <p>* VÝŠKA OKNA VRÁTANE ROZŠIRUJÚCEHO 100MM PROFILU PRE KOTVENIE ŽALÚZIÍ !</p>	P	X	X	X	X	<p>PARAPET :</p> <p>VONKAJŠÍ 2500mm MATERIÁL ALT. : KAMEŇ, PLAST, POZINKOVANÝ PLECH POČET KS.: 1</p>
L	X	1	X	1				
6		<p>(1170+1100)* x2280 mm (DO STAV. OTVORU 1250+1250 x2280 MM)</p> <p>2x PEVNÁ ČASŤ 1100x2280mm*</p> <p>ROHOVÁ ZOSTAVA DVOCH ZASKLENNÝCH STIEN S ROHOVÝM PROFILOM</p> <p>* VÝŠKA OKNA VRÁTANE ROZŠIRUJÚCEHO 100MM PROFILU PRE KOTVENIE ŽALÚZIÍ !</p>	A	X	1	X	1	<p>* ROZMER JE VRÁTANE ROHOVÉHO PROFILU</p> <p>ROZMER ZOSTAVY ROHOVÝCH OKIEN JE ORIENTAČNÝ A VYCHÁDZA Z ROZMEROV STAVEBNÉHO OTVORU. SKUTOČNÉ ROZMERY OKENNEJ ZOSTAVY KONZULTOVAŤ S DODÁVATEĽOM OKIEN PO ZAMERANÍ SKUTOČNÝCH STAVEBNÝCH ROZMEROV A URČENÍ POLOHY OKNA V RÁMCI OSTENIA A ŠÍRKY ROHOVÉHO PROFILU!</p>
B	X	1	X	1				

POZNÁMKY – drevené okná a dvere – atyp.

- ▶ OKNÁ SÚ NAVRHNUTÉ AKO DREVENÉ ALTERNATÍVNE JE MOŽNÉ REALIZOVAŤ PLASTOVÉ
- ▶ ZASKLENIE – IZOLAČNÉ TROJSKLO (MAX. U=0,7 Wm⁻²K⁻¹), OKNO (MAX. U=0,8 Wm⁻²K⁻¹)
- ▶ PRI VÝKAZOCH SÚ UVEDENÉ ROZMERY STAVEBNÝCH OTVOROV BEZ ZATEPLOVACIEHO SYSTÉMU A OMIETOK !
- ▶ FARBA DREVENÝCH RÁMOV PODĽA POŽIADAVIEK INVESTORA
- ▶ SCHÉMATICKÉ ZOBRAZENIE JE NAZNAČENÉ V POHĽADE Z VNÚTORNEJ STRANY !
- ▶ **PRED OBJEDNANÍM OKIEN A DVERÍ JE POTREBNÉ PRESNE ZAMERAŤ SKUTOČNÉ ROZMERY STAVEBNÝCH OTVOROV !**

VÝPIS PRVKOV – DREVENÉ OKNÁ, PARAPETY

BUNGALOV 1471 Z

OZNAČENIE NA VÝKRESE	SCHÉMATICKÉ ZOBRAZENIE	POPIS	POČET KUSOV				POZNÁMKA	
			PODLAŽIE			CELKOM		
			1.PP	1.NP	2.NP			
7		<p>1500x2280 mm</p> <p>VONKAJŠIE DVERE VCHODOVÉ S BOČNÝM SVETLÍKOM</p> <p>KRÍDLO: 1000x2280mm PLNÉ OTVÁRAVÉ</p> <p>BOČNÝ SVETLÍK: 500x2280mm PRESKLENÝ NEPRIEHĽADNÝM BEZPEČNOSTNÝM SKLOM</p>	P	X	1	X	1	<p>BOČNÝ PÁS DVERÍ OPATRÍŤ NEPRIEHĽADNÝM BEZPEČNOSTNÝM ZASKLENÍM</p>

POZNÁMKY – drevené okná a dvere – atyp.

▼	SÚČINITEL PRECHODU TEPLA VCHODOVÝCH DVERÍ $U_w=1,1W/m^2K$.
▼	OKNÁ SÚ NAVRHNUTÉ AKO DREVENÉ ALTERNATÍVNE JE MOŽNÉ REALIZOVAŤ PLASTOVÉ
▼	PRI VÝKAZOCH SÚ UVEDENÉ ROZMERY STAVEBNÝCH OTVOROV BEZ ZATEPLOVACIEHO SYSTÉMU A OMIETOK !
▼	FARBA DREVENÝCH RÁMOV PODĽA POŽIADAVIEK INVESTORA
▼	SCHÉMATICKÉ ZOBRAZENIE JE NAZNAČENÉ V POHĽADE Z VNÚTORNEJ STRANY !
▼	PRED OBJEDNANÍM OKIEN A DVERÍ JE POTREBNÉ PRESNE ZAMERAŤ SKUTOČNÉ ROZMERY STAVEBNÝCH OTVOROV !

VÝPIS PRVKOV – VONKAJŠIE DREVENÉ DVERE, OKNÁ, PARAPETY
(PLATÍ IBA PRE ALTERNATÍVU S PRISTAVANOU GARÁŽOU / DVOJGARÁŽOU!)

BUNGALOV 1471+G

Z

OZNAČENIE NA VÝKRESE	SCHÉMATICKÉ ZOBRAZENIE	POPIS	POČET KUSOV					POZNÁMKA
			PODLAŽIE				CELKOM	
			1.PP	1.NP-G	2.NP			
8		<p>750x2280 mm ZASKLENÁ STENA</p> <p>VRCH OKNO OTVÁRAVÉ A SKLOPNÉ, SPODOK PEVNÉ ZASKLENIE</p> <p>* VÝŠKA OKNA VRÁTANE ROZŠIRUJÚCEHO 100MM PROFILU PRE KOTVENIE ŽALÚZIÍ !</p>	P	X	1	X	1	<ul style="list-style-type: none"> • OKNO VYBAVENÉ EXTER. PREDOKENNOU HLÍNÍKOVOU ŽALÚZIOU. VIĎ VÝPIS (HZ) • PRI POUŽITÍ EXTER. PREDOKENNÝCH ŽALÚZIÍ POUŽÍŤ HORNÝ ROZŠIRUJÚCI PROFIL HR 100MM NA KOTVENIE DO RÁMU OKNA, ALT. POUŽÍŤ L PROFIL NA KOTVENIE DO PREKLADU PODĽA ODPORÚČANIA DODÁVATEĽA ŽALÚZIÍ.
L	X	1	X	1	<p>PARAPET : VONKAJŠÍ 750mm MATERIÁL ALT. : KAMEŇ, PLAST, POZINKOVANÝ PLECH POČET KS.: 1</p> <p>P O Z O R ! PRI ALT. "PRISTAVANÁ GARÁŽ" SA JEDNO OKNO Č.2 NEBUDE REALIZOVAŤ, LEBO JE TOTOŽNÉ S OKNOM Č.8!</p>			
9		<p>1000x2280 mm</p> <p>STAVEBNÝ OTVOR: 1000x2280</p> <p>VONKAJŠIE DVERE JEDNOKRÍDLOVÉ, OTVÁRAVÉ, S HORNÝM ČIASTOČNÝM PRESKLENÍM</p>	P	X	1	X	1	

VÝPIS PRVKOV – GARÁŽOVÁ BRÁNA (PLATÍ IBA PRE ALT. S PRISTAVANOU GARÁŽOU!)

BUNGALOV 1471+G

Z

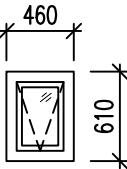
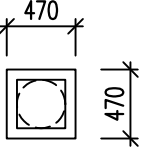
OZNAČENIE NA VÝKRESE	SCHÉMATICKÉ ZOBRAZENIE	POPIS	POČET KUSOV	POZNÁMKA
10		<p>2500x2340 mm</p> <p>SEKCIONÁLNA GARÁŽOVÁ BRÁNA S TEPELNOU IZOLÁCIOU DO STAVEBNÉHO OTVORU 2500x2340 mm</p> <p>GARÁŽOVÁ BRÁNA POVRCHOVÁ ÚPRAVA: PODĽA POŽIADAVKY INVESTORA, (PRUHOVANÁ, KAZETOVÁ, BEZ MOTÍVU) - FAREBNE ZOSÚLADIŤ S OSTATNÝMI OKNAMI A DVERAMI RODINNÉHO DOMU</p>	1 ks.	<p>ALTERNATÍVNE JE MOŽNÉ KU GARÁŽI DOOBJEDNAŤ: - ELEKTRICKÝ POHON - DIALKOVÉ OVLÁDANIE</p> <p>DODÁVATEĽ: T.A.OLYMP spol. s r. o. TEL: 035/7731094 www.olymps-door.sk</p>

POZNÁMKY – drevené okná a dvere – atyp.

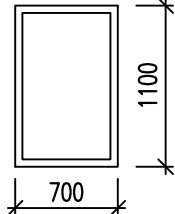
▼	OKNÁ SÚ NAVRHNUTÉ AKO DREVENÉ ALTERNATÍVNE JE MOŽNÉ REALIZOVAŤ PLASTOVÉ
▼	ZASKLENIE – IZOLAČNÉ TROJSKLO (MAX. $U=0,7 \text{ Wm}^{-2}\text{K}^{-1}$), OKNO (MAX. $U=0,8 \text{ Wm}^{-2}\text{K}^{-1}$), GARÁŽOVÁ BRÁNA (MAX. $U=1,6 \text{ Wm}^{-2}\text{K}^{-1}$)
▼	PRI VÝKAZOCH SÚ UVEDENÉ ROZMERY STAVEBNÝCH OTVOROV BEZ ZATEPLOVACIEHO SYSTÉMU A OMIETOK !
▼	FARBA DREVENÝCH RÁMOV PODĽA POŽIADAVIEK INVESTORA
▼	SCHÉMATICKÉ ZOBRAZENIE JE NAZNAČENÉ V POHLADE Z VNÚTORNEJ STRANY
▼	PRED OBJEDNANÍM OKIEN A DVERÍ JE POTREBNÉ PRESNE ZAMERAŤ SKUTOČNÉ ROZMERY STAVEBNÝCH OTVOROV !

VÝPIS PRVKOV – STREŠNÉ OKNÁ – VELUX

BUNGALOV 1471 Z

OZNAČENIE NA VÝKRESE	SCHÉMATICKÉ ZOBRAZENIE	POPIS	POČET KUSOV				POZNÁMKA
			PODLAŽIE			CELKOM	
			1.PP	1.NP	2.NP		
(VX)		460x610 STREŠNÝ SVETLÍK "VELUX" VLT 0000	1 ks.				
(SV)		470x470 mm SVETLOVOD "VELUX" TWR 2010-014 S PEVNÝM TUBUSOM, Ø 350MM PRE PROFILOVANÚ STREŠNÚ KRYTINU S INTEGROVANÝM LEMOVANÍM (ALT. SVETLOVOD TWF S FLEXIBILNÝM TUBUSOM)	1 ks. (PRI ALT. S PRISTAVANOU GARÁŽOU REALIZOVAŤ SPOLU 2ks SVETLOVODOU)			MOŽNOSŤ DOOBJEDNAŤ PRÍSLUŠENSTVO : -PREDLŽOVACÍ KUS -VENTILAČNÝ PRVOK -NOSIČ ÚSPORNEJ ŽIAROVKY	

VÝPIS PRVKOV – STROPNÉ SKLADACIE SCHODY

(SS)		700x1100 mm STROPNÉ SCHODY SKLADACIE TROJDIELNE, Z OCEĽOVÝCH PROFILOV, TEPELNE IZOLOVANÉ, PROTIPOŽIARNE, DO STROPNÉHO OTVORU 700x1100 mm	1 ks		DOPORUČENÝ TYP: GM-4 OBJEKT (ALT. TRIANT) VÝROBCA: WIPRO TREPEN Oberostereich DODÁVATEĽ V SR: RAVI Slovakia spol. s r. o. BRATISLAVA
------	--	--	------	--	---

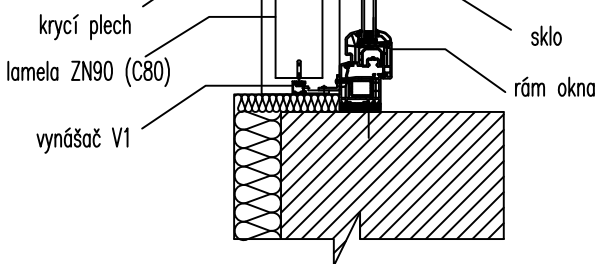
VÝPIS PRVKOV – EXTERIÉROVÉ PREDOKENNÉ ŽALÚZIE (HZ) BUNGALOV 1471 Z

OZNAČENIE OKNA	ROZMER ŽALÚZIE (STAVEBNÉHO OTVORU OKNA) v x š	PLOCHA m ²	POČET ks	OVLÁDANIE	POZNÁMKA
2	2280x750 mm	1,710	2	ELEKTRO	<ul style="list-style-type: none"> • MOŽNOSŤ OBJEDNAŤ S ELEKTRICKÝM OVLÁDANÍM S VETROVÝM SENZOROM. • K ŽALÚZIÁM OBJEDNAŤ KRYCÍ PLECH • VÝŠKU KRYCIEHO PLECHU ZJEDNOTIŤ PRE VŠETKY ŽALÚZIE NA OBJEKTE <p>• * POZOR POLOŽKA Č.8 PLATÍ PRI ALT. S PRISTAVANOU GARÁŽOU A JE VEĽKOSTNE IDENTICKÁ S POL.Č.2. PRI GARÁŽI POL.Č.2 A 8 SPOLU 3KS ŽALÚZIÍ.</p>
3	2280x2000 mm	4,560	3	ELEKTRO	
4	2280x1750 mm	3,990	1	ELEKTRO	
5	2280x2500 mm	5,700	1	ELEKTRO	
6	2280x1170 mm 2280x1170 mm	2,668 2,668	1 1	ELEKTRO ELEKTRO	
8	2280x750 mm	1,710	2*(1)	ELEKTRO	

ČÍSLO OZNAČENIA ZODPOVEDÁ PRÍSLUŠNÉMU ČÍSLU OZNAČENIA OKNA

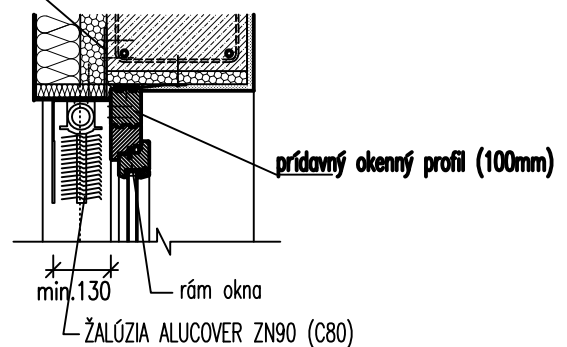
PÔDORYS kotvenia žalúzií

Alucover ZN90 (C80) na zostavu okien



UHOLNÍKOVÁ SPOJKA L

REZ



POZNÁMKY – exteriérové predokenné hliníkové žalúzie

▷	TYP: M-TECH ALUCOVER ZN90 (C80) , FARBA LAMIEL napr. RAL 9006 STRIEBORNÁ PODĽA POŽIADAVIEK INVESTORA, S KRYCÍM PLECHOM
▷	DODÁVATEĽ: MARKOB spol. s r.o., Prešov, SR, www.markob.sk, www.mtech.sk (Univers Tech s.r.o., www.univers.cz)
▷	FARBA ŽALÚZIÍ PODĽA POŽIADAVIEK INVESTORA
▷	PRI VÝKAZOCH SÚ UVEDENÉ ROZMERY STAVEBNÝCH OTVOROV BEZ ZATEPLOVACIEHO SYSTÉMU A OMIETOK !
▷	ŽALÚZIE PRESNE ZAMERAŤ AŽ PO OSADENÍ OKIEN !
▷	PRED OBJEDNANÍM ŽALÚZIÍ JE POTREBNÉ PRESNE ZAMERAŤ SKUTOČNÉ ROZMERY OKIEN !
▷	PRED OBJEDNANÍM ŽALÚZIÍ ZAMERAŤ SKUTOČNÝ STAVEBNÝ OTVOR NA STAVBE A KONZULTOVAŤ KOTVENIE HORNÝCH NOSNÍKOV. V PROJEKTE SA PREDPOKLADÁ S MONTÁŽOU POMOČNÝCH KOTVIACICH PRVKOV (SÚČASŤ DODÁVKY STAVBY)
▷	FARBU KRYCIEHO PLECHU ZOSÚLADIŤ S OSTATNÝMI KLAMPIARSKYMI PRVKAMI, PODĽA POŽIADAVIEK INVESTORA
▷	KOTVENIE ŽALÚZIÍ REALIZOVAŤ DO PRÍDAVNÉHO ROZŠIRUJÚCEHO HORNÉHO OKENNÉHO PROFILU
▷	UHOLNÍKOVÁ SPOJKA L – POMOČNÝ KOTVIACI PRVOK DO PREKLADU PRE ŽALÚZIE (Dodávateľ: BOVA/WURTH/SIMPSON) KOTVENIE ŽALÚZIÍ PODĽA ODPORÚČANIA DODÁVATEĽA ŽALÚZIÍ.
▷	SPÔSOB KOTVENIA VOPRED KONZULTOVAŤ S KONKRÉTNYM DODÁVATEĽOM ŽALÚZIÍ !

VÝPIS PRVKOV – VNÚTORNÉ DREVENÉ DVERE

BUNGALOV 1471 Z

OZNAČENIE NA VÝKRESE	SCHÉMATICKÉ ZOBRAZENIE	POPIS	POČET KUSOV					POZNÁMKA
			PODLAŽIE				CELKOM	
			1.PP	1.NP	2.NP			
⊕		600x1970 mm STAVEBNÝ OTVOR: 720x2030 VNÚTORNÉ DVERE JEDNOKRÍDLOVÉ, PLNÉ OTVÁRAVÉ S POLDRÁŽKOU	P	X	1	X	1	ZÁRUBEŇ DREVENÁ 600x1970 PRE MURIVO š. 115mm–1ks L PRESNÚ ŠÍRKU ZAMERAŤ AŽ PO OMIETNUTÍ OSTENÍ !
L	X	X	X	X				
⊕		700x1970 mm STAVEBNÝ OTVOR: 820x2030 VNÚTORNÉ DVERE JEDNOKRÍDLOVÉ, PLNÉ OTVÁRAVÉ S POLDRÁŽKOU	P	X	2	X	2	ZÁRUBEŇ DREVENÁ 700x1970 PRE MURIVO š. 115mm–2ks L PRESNÚ ŠÍRKU ZAMERAŤ AŽ PO OMIETNUTÍ OSTENÍ !
L	X	X	X	X				
⊕		800x1970 mm STAVEBNÝ OTVOR: 920x2030 VNÚTORNÉ DVERE JEDNOKRÍDLOVÉ, S ČIASTOČNÝM PRESKLENÍM, OTVÁRAVÉ S POLDRÁŽKOU	P	X	1	X	1	ZÁRUBEŇ DREVENÁ 800x1970 PRE MURIVO š. 115mm–1ks P PRE MURIVO š. 250mm–1ks L –1ks P PRESNÚ ŠÍRKU ZAMERAŤ AŽ PO OMIETNUTÍ OSTENÍ !
L	X	2	X	2				
⊕		800x1970 mm STAVEBNÝ OTVOR: 920x2030 VNÚTORNÉ DVERE JEDNOKRÍDLOVÉ, PLNÉ OTVÁRAVÉ S POLDRÁŽKOU	P	X	X	X	X	ZÁRUBEŇ DREVENÁ 800x1970 PRE MURIVO š. 175mm–1ks P PRESNÚ ŠÍRKU ZAMERAŤ AŽ PO OMIETNUTÍ OSTENÍ !
L	X	1	X	1				

POZNÁMKY – dvere, styky podláh

▷	PRI VÝKAZOCH SÚ UVEDENÉ ROZMERY STAVEBNÝCH OTVOROV
▷	SCHÉMATICKÉ ZOBRAZENIE JE NAZNAČENÉ V POHLADE Z VNÚTORNEJ STRANY OTVÁRANIA DVERÍ
▷	PRED OBJEDNANÍM OKIEN A DVERÍ JE POTREBNÉ PRESNE ZAMERAŤ SKUTOČNÉ ROZMERY STAVEBNÝCH OTVOROV !
▷	STYKY PODLÁH V ÚROVNI DVERNÝCH OTVOROV PREKRÝŤ PRECHODOVÝMI LIŠTAMI ALT. ICH JE MOŽNÉ PREKRÝŤ DREVENÝM PRAHOM (ODPORÚČA SA NAPR. V SKLADE POTRAVIN, KUPELNI A WC), PODĽA POŽIADAVIEK INVESTORA
▷	VÝBER DVERÍ PODĽA POŽIADAVIEK INVESTORA, V PRÍPADE POUŽITIA DREVENÝCH DVERÍ DO DREVENÝCH ZÁRUBNÍ JE POTREBNÉ UPRAVIŤ ROZMERY OTVOROV PODĽA POŽIADAVIEK DODÁVATEĽA DREVENÝCH DVERÍ!

VÝPIS PRVKOV – VNÚTORNÉ DREVENÉ DVERE				BUNGALOV 1471		Z	
OZNAČENIE NA VÝKRESE	SCHÉMATICKÉ ZOBRAZENIE	POPIS	POČET KUSOV				POZNÁMKA
			PODLAŽIE			CELKOM	
			1.PP	1.NP	2.NP		
⊕		<p>2375x2060 mm (stavebný otvor)</p> <p>VNÚTORNÉ DVERE JEDNOKRÍDLOVÉ, ČIASTOČNE PRESKLENÉ POSUVNÉ DO PÚZDRA, DO MURIVA</p>	X	2	X	2	<p>DODÁVATEĽ:</p> <p>napr. SAPELI/JAP/ECLISSE www.sapeli.sk</p> <p>POSUVNÉ PÚZDRO OSADIŤ PRED REALIZÁCIOU PODLÁH, PO VYMUROVANÍ OTVORU!</p>
<p>PÚZDRO PRE JEDNOKRÍDLOVÉ DVERE S PRECHODNOU ŠÍRKOU 1100 mm ROZMEROV: 2375x2060 mm – 2ks</p> <p>POSUVNÉ DVERE DO PÚZDRA ROZMEROV 1100x1970 SO ZÁRUBŇOU 2 – ks REALIZOVAŤ PODĽA ZAMERANIA</p>							

POZNÁMKY – dvere, styky podláh	
▷	PRI VÝKAZOCH SÚ UVEDENÉ ROZMERY STAVEBNÝCH OTVOROV
▷	SCHÉMATICKÉ ZOBRAZENIE JE NAZNAČENÉ V POHLADE Z VNÚTORNEJ STRANY OTVÁRANIA DVERÍ
▷	PRED OBJEDNANÍM OKIEN A DVERÍ JE POTREBNÉ PRESNE ZAMERAŤ SKUTOČNÉ ROZMERY STAVEBNÝCH OTVOROV !
▷	STYKY PODLÁH V ÚROVNI DVERNÝCH OTVOROV PREKRÝŤ PRECHODOVÝMI LIŠTAMI ALT. ICH JE MOŽNÉ PREKRÝŤ DREVENÝM PRAHOM (ODPORUČA SA NAPR. V SKLADE POTRAVIN, KUPELNI A WC), PODĽA POŽIADAVIEK INVESTORA
▷	VÝBER DVERÍ PODĽA POŽIADAVIEK INVESTORA, V PRÍPADE POUŽITIA DREVENÝCH DVERÍ DO DREVENÝCH ZÁRUBŇÍ JE POTREBNÉ UPRAVIŤ ROZMERY OTVOROV PODĽA POŽIADAVIEK DODÁVATEĽA DREVENÝCH DVERÍ!