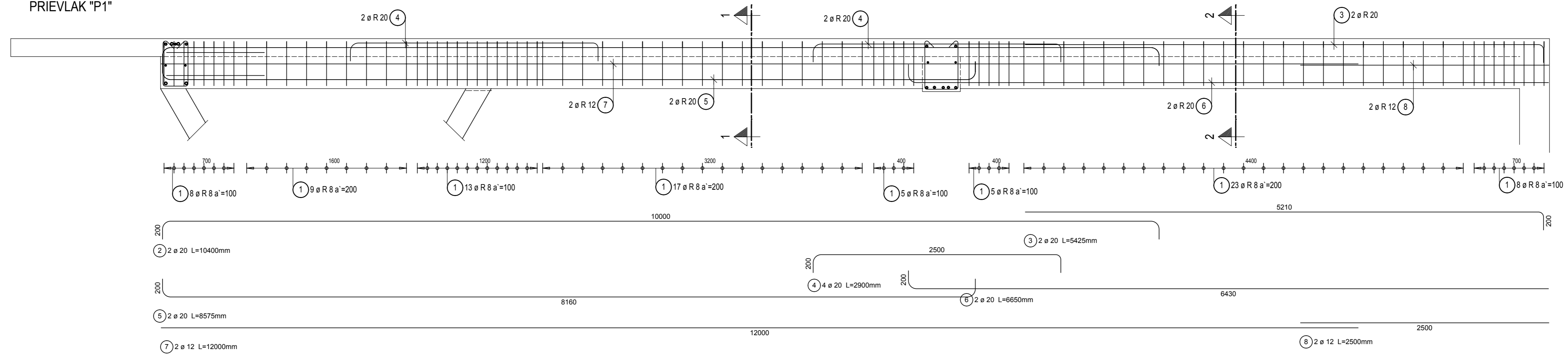
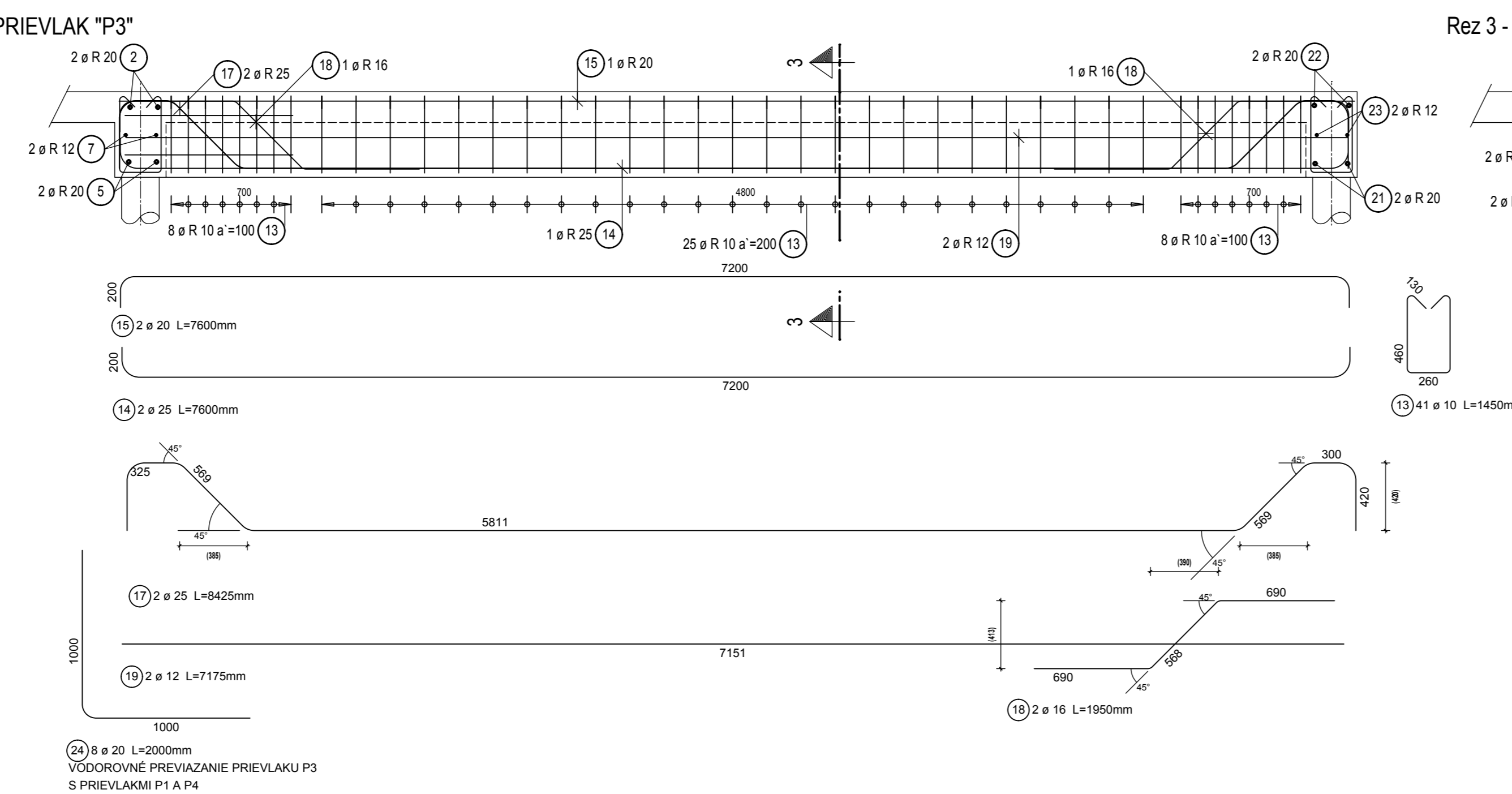


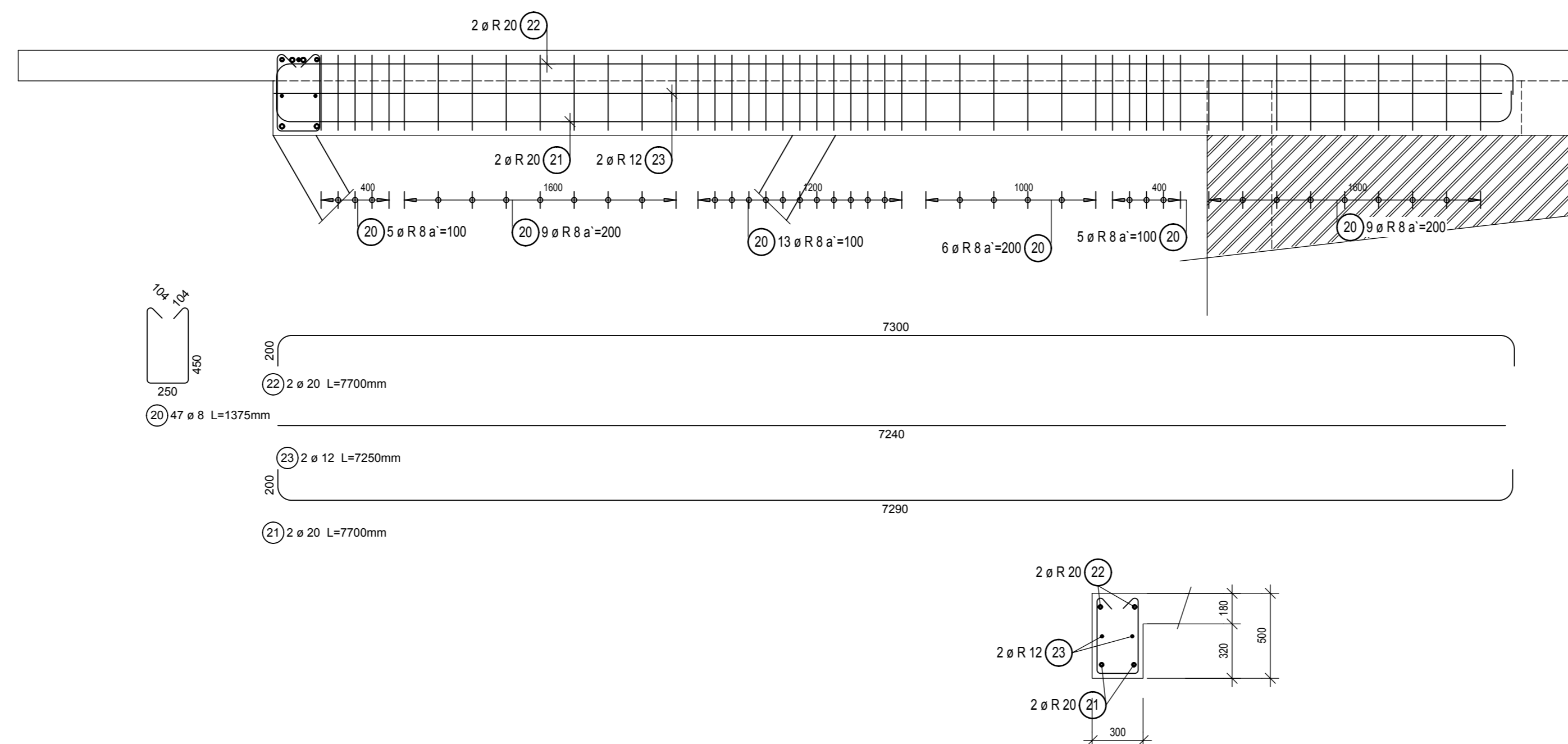
VÝSTUŽ ŽB PRIEVLAKOV  
PRIEVLAK "P1"



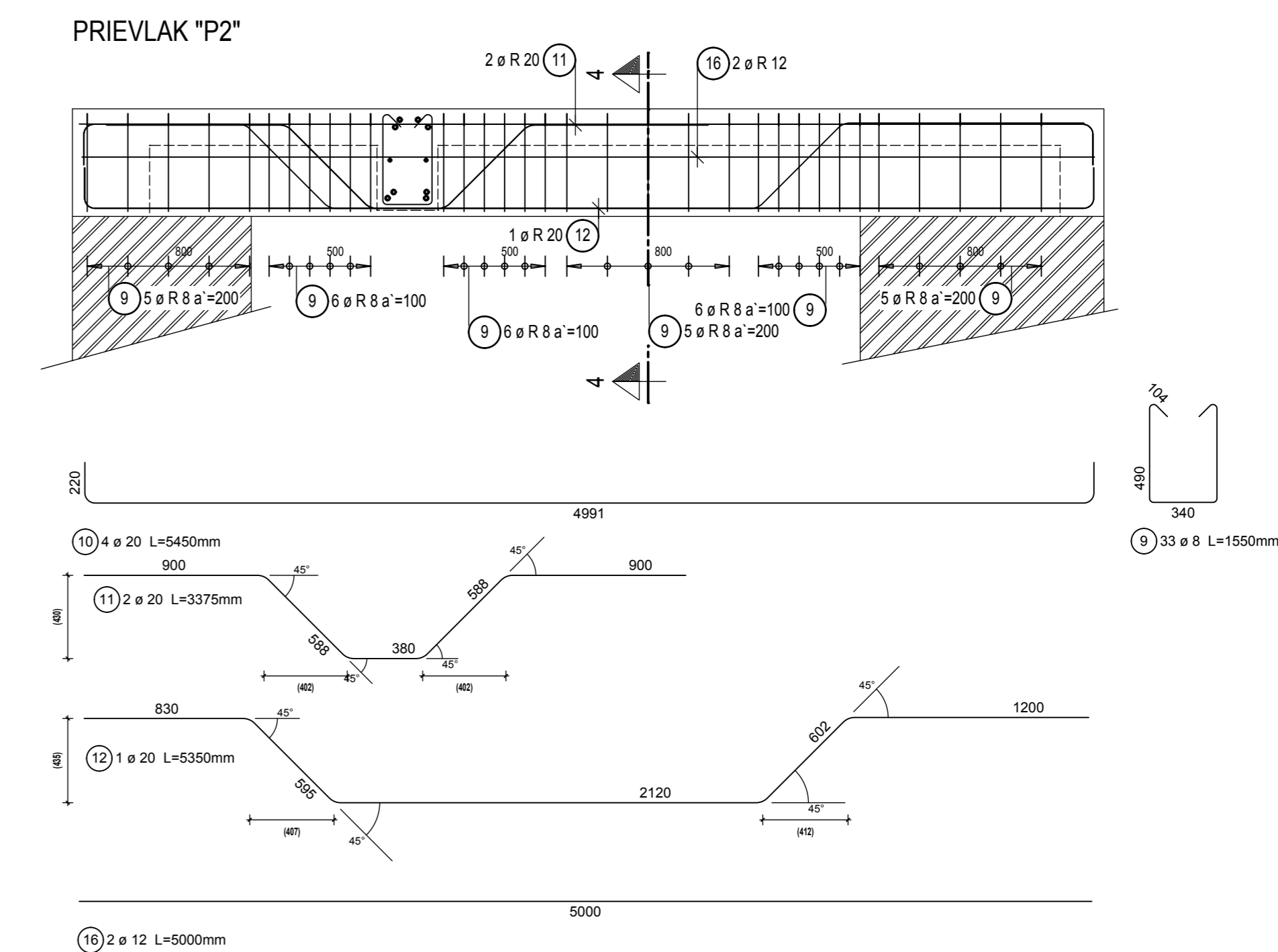
PRIEVLAK "P3"



PRIEVLAK "P4"



PRIEVLAK "P2"



VÝKAZ VÝSTUŽE

| POL.                       | ŠPECIFIKÁCIA |    |       | DĹŽKA CELKOM |       |       |       |        |       |       |        |       |       |       |        |  |
|----------------------------|--------------|----|-------|--------------|-------|-------|-------|--------|-------|-------|--------|-------|-------|-------|--------|--|
|                            | KS           | Ø  | DĹŽKA | 6            | 8     | 10    | 12    | 14     | 16    | 18    | 20     | 22    | 25    | 28    |        |  |
| OCEĽ 10 505                |              |    |       |              |       |       |       |        |       |       |        |       |       |       |        |  |
| 1                          | 88           | 8  | 1.38  | 121.00       |       |       |       |        |       |       |        |       |       |       |        |  |
| 2                          | 2            | 20 | 10.40 |              |       |       |       |        |       |       | 20.80  |       |       |       |        |  |
| 3                          | 2            | 20 | 5.42  |              |       |       |       |        |       |       | 10.85  |       |       |       |        |  |
| 4                          | 4            | 20 | 2.90  |              |       |       |       |        |       |       | 11.60  |       |       |       |        |  |
| 5                          | 2            | 20 | 8.58  |              |       |       |       |        |       |       | 17.15  |       |       |       |        |  |
| 6                          | 2            | 20 | 6.65  |              |       |       |       |        |       |       | 13.30  |       |       |       |        |  |
| 7                          | 2            | 12 | 12.00 |              |       |       | 24.00 |        |       |       |        |       |       |       |        |  |
| 8                          | 2            | 12 | 2.50  |              |       |       | 5.00  |        |       |       |        |       |       |       |        |  |
| 9                          | 33           | 8  | 1.55  | 51.15        |       |       |       |        |       |       |        |       |       |       |        |  |
| 10                         | 4            | 20 | 5.45  |              |       |       |       |        |       |       | 21.80  |       |       |       |        |  |
| 11                         | 2            | 20 | 3.38  |              |       |       |       |        |       |       | 6.75   |       |       |       |        |  |
| 12                         | 1            | 20 | 5.35  |              |       |       |       |        |       |       | 5.35   |       |       |       |        |  |
| 13                         | 41           | 10 | 1.45  | 59.45        |       |       |       |        |       |       |        |       |       |       |        |  |
| 14                         | 2            | 25 | 7.60  |              |       |       |       |        |       |       |        |       | 15.20 |       |        |  |
| 15                         | 2            | 20 | 7.60  |              |       |       |       |        |       |       | 15.20  |       |       |       |        |  |
| 16                         | 2            | 12 | 5.00  |              |       |       | 10.00 |        |       |       |        |       |       |       |        |  |
| 17                         | 2            | 25 | 8.43  |              |       |       |       |        |       |       |        |       | 16.85 |       |        |  |
| 18                         | 2            | 16 | 1.95  |              |       |       |       |        | 3.90  |       |        |       |       |       |        |  |
| 19                         | 2            | 12 | 7.17  |              |       |       |       | 14.35  |       |       |        |       |       |       |        |  |
| 20                         | 47           | 8  | 1.38  | 64.63        |       |       |       |        |       |       |        |       |       |       |        |  |
| 21                         | 2            | 20 | 7.70  |              |       |       |       |        |       |       | 15.40  |       |       |       |        |  |
| 22                         | 2            | 20 | 7.70  |              |       |       |       |        |       |       | 15.40  |       |       |       |        |  |
| 23                         | 2            | 12 | 7.25  |              |       |       | 14.50 |        |       |       |        |       |       |       |        |  |
| 24                         | 8            | 20 | 2.00  |              |       |       |       |        |       |       | 16.00  |       |       |       |        |  |
| DĹŽKA OCEĽE 10 505 (m)     |              |    |       | 238.78       | 59.45 | 67.85 | 3.90  | 169.60 |       |       | 32.05  |       |       |       |        |  |
| DĹŽKA CELKOM (m)           |              |    |       | 238.78       | 59.45 | 67.85 | 3.90  | 169.60 |       |       | 32.05  |       |       |       |        |  |
| JEDNOTKOVÁ HMOTNOSŤ (kg/m) |              |    |       | 0.222        | 0.395 | 0.616 | 0.888 | 1.208  | 1.579 | 1.998 | 2.466  | 2.984 | 3.854 | 4.834 |        |  |
| HMOTNOSŤ (kg)              |              |    |       | 93.53        | 36.62 | 60.25 | 6.16  | 418.23 |       |       | 123.52 |       |       |       |        |  |
| CELKOVÁ HMOTNOSŤ (kg)      |              |    |       |              |       |       |       |        |       |       |        |       |       |       | 738.31 |  |

POZNÁMKA :

- PRED REALIZÁCIOU ZMERAŤ SKUTOČNÉ ROZMERY NA STAVBE. DISPROPORCIE OPROTI PROJEKTOVEJ DOKUMENTÁCII KONZULTOVAŤ S PROJEKTANTOM. PROJEKTANT STATIKY NENESIE ZODPOVEDNOSŤ ZA ROZMEROVÚ NEPRESNOSŤ V PROJEKTOVEJ DOKUMENTÁCII.
- PRED ZALIATIM BETÓNovej MONOLITICKEJ KONŠTRUKCIE JE NUTNÉ PRÍZVAT ZODPOVEDNÉHO PROJEKTANTA NA PREVZATIE VÝSTUŽE.
- AKÉKÖVKE ZMENY V NOSNEJ KONŠTRUKCII JE NUTNÉ KONZULTOVAŤ SO ZODPOVEDNÝM PROJEKTANTOM.
- V MIESTE NEVÝZNAMENÝCH PRERAZOV VÝSTUŽ UPRAVIŤ PRERUŠENÍM ALEBO ROZDRHNUTÍM DO STRAN
- PRÚTY STYKOVAŤ PRESAĤOM S MINIMÁLNOU DĹŽKOU 40Ø PRERIEZU.

OCEĽ S235  
BETÓN C25/30  
BETÓNÁRSKA OCEĽ 10 505  
KRYTIE 20mm

|              |  |                  |                  |           |            |
|--------------|--|------------------|------------------|-----------|------------|
| AUTOR NÁVRHU | ING. RADOVAN IVANIČKA  | ZODP. PROJEKTANT | ING. MILAN VANUŠ | STUPEŇ    | REALIZÁCIA |
| VYPRACOVÁVAL | ING. ANDREJ ARPÁŠ  |                  |                  | ZAKÁZ. Č. |            |
| INVESTOR     | MARIÁN ČANÁKY  |                  |                  | DÁTUM     | 11/2014    |
| NÁZOV        | NOVOŠŤAVBA RODINNÉHO DOMU                                    |                  |                  | MERITKO   | 8/44       |
|              | PARCELA č. 67/16, 67/17, ŽIRANY, OKRES NITRA, NITRANSKÝ KRAJ |                  |                  | FORMÁT    | 8/44       |
| OBJEKT       | SQ-01 : RODINNÝ DOM  |                  |                  | ČASŤ      |            |
| OBŠAH        | VÝSTUŽ ŽB PRIEVLAKOV 1.P.P.                                  |                  |                  | PROFESIA  | Č. PRÍLOHY |
|              |  |                  |                  | STATIKA   | S06        |