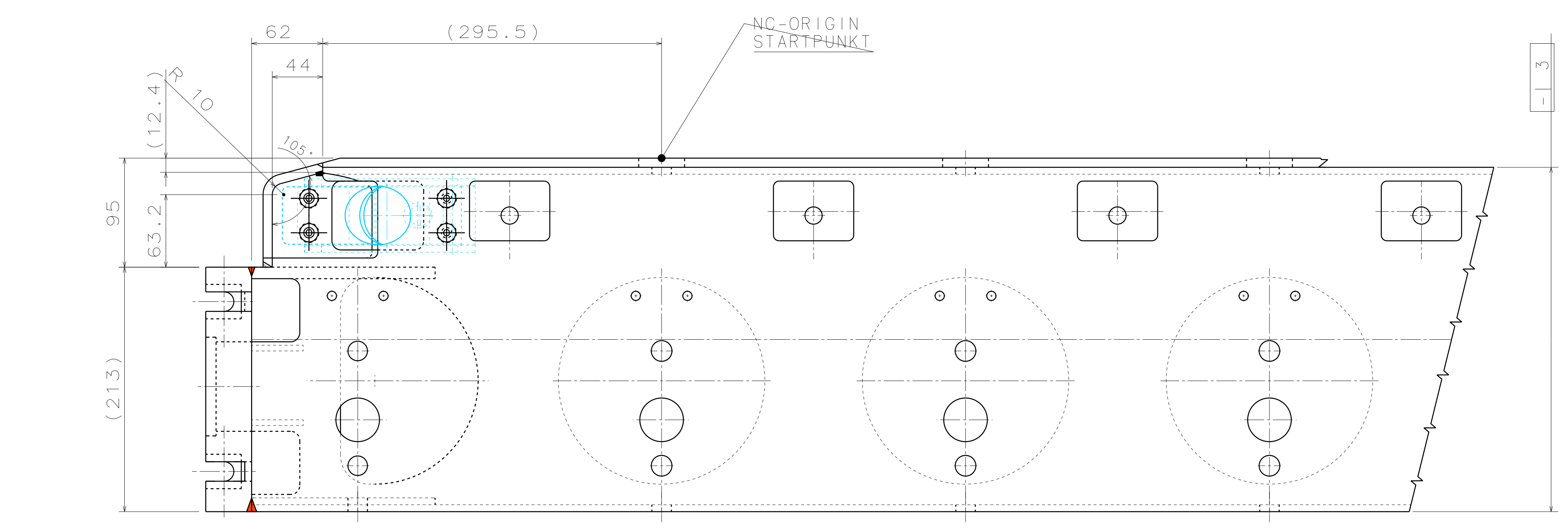
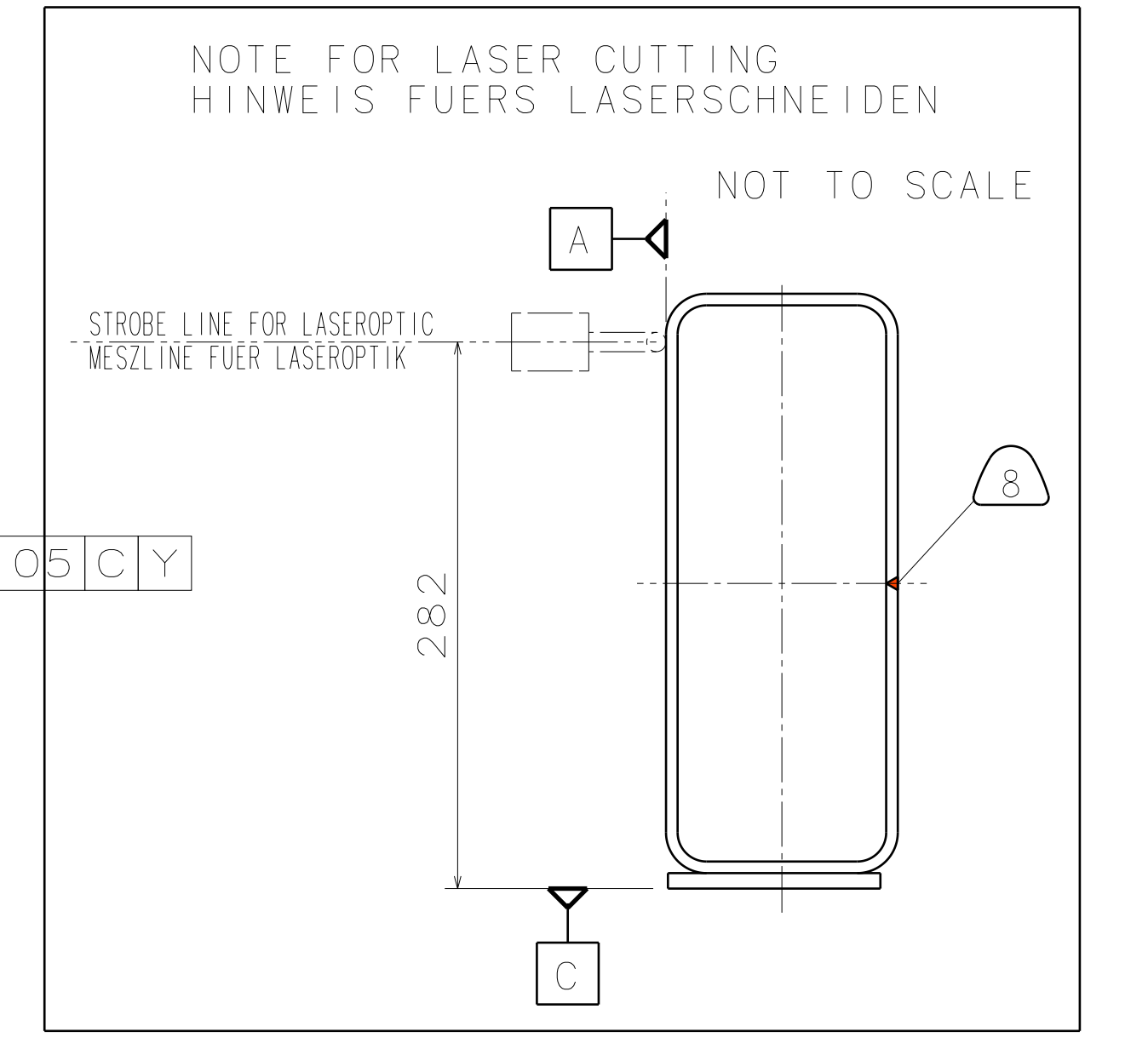
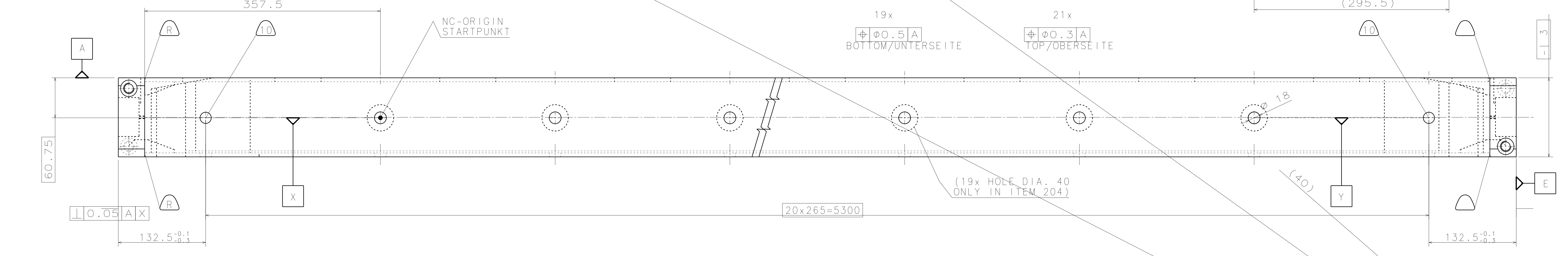
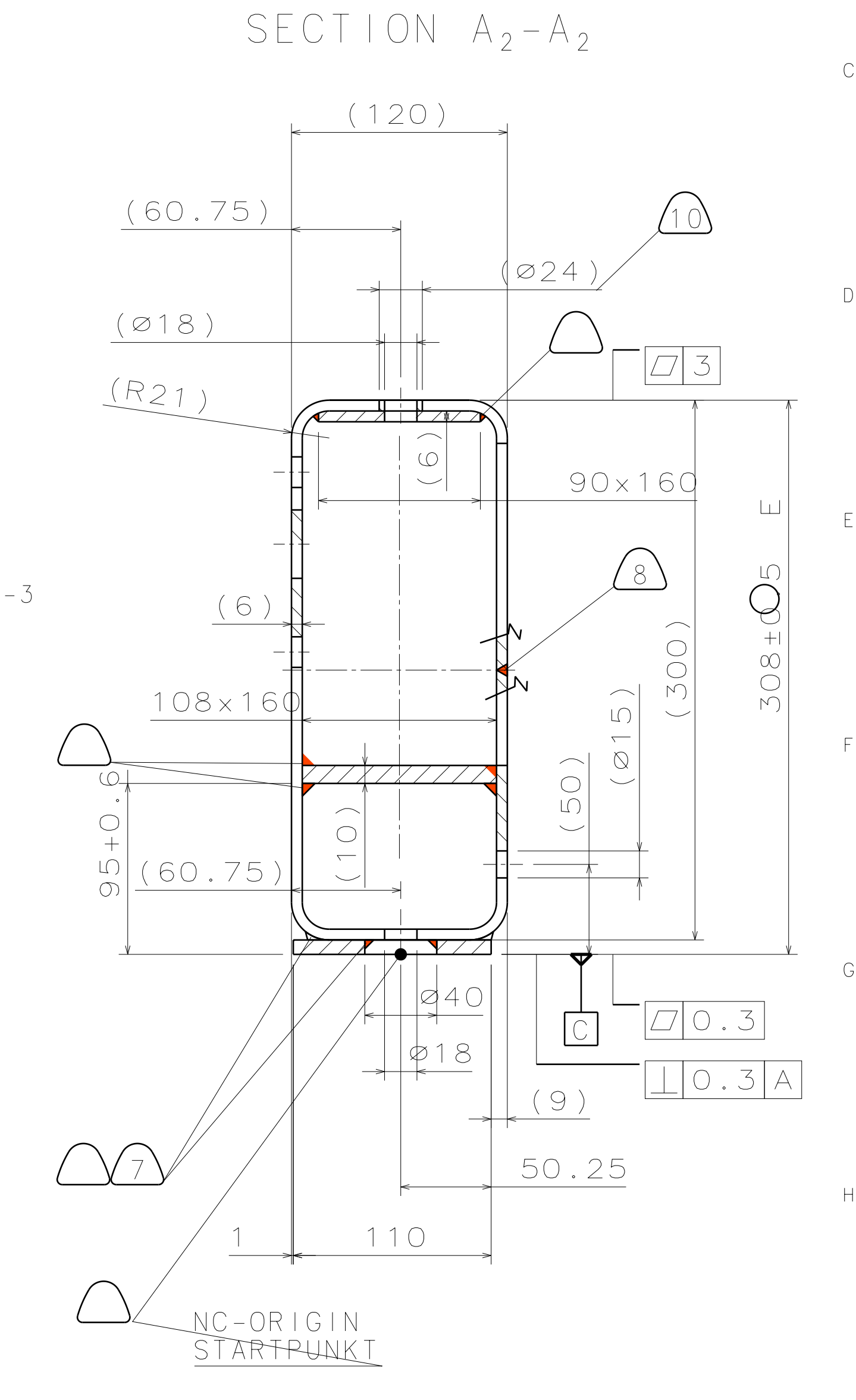
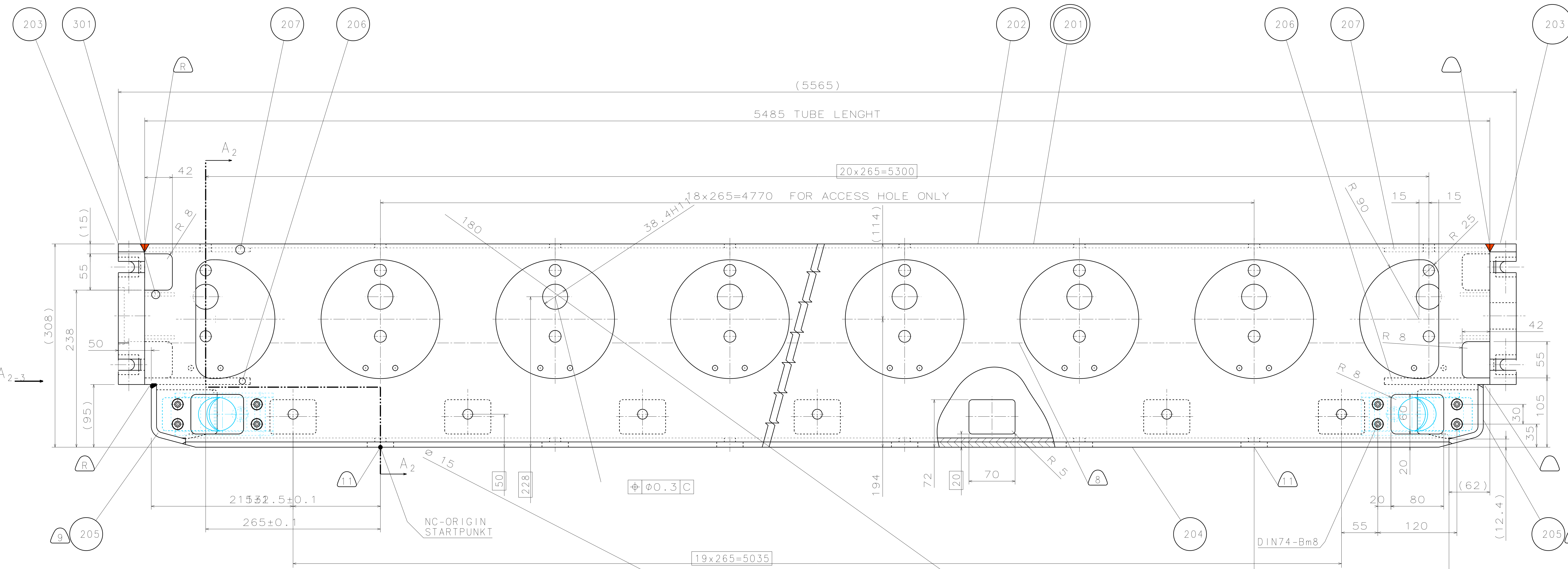


05.01.94	ZECH	A00
18.01.94	GRIEPENBURG	A01
17.02.94	ZECH	A02
15.03.94	ZECH	A05
		A06



SCHWEISSEN	ACCORDING TO	DIN 8563
VERFAHREN PROCESS	135 DIN4063	KLASSIFIKATION CLASSIFICATION
ZUSATZSTOFFE FILLER METAL	1.5125	QUALITÄTSSTUFE GRADE OF QUALITY
GRUNDSTOFF BASE METAL	1.0570 1.0038	PRÜFUNGSTEST TEST
WIRKSTOFFE ADDITIONALS	NE IN NO	SICHPRÜFUNG VISUAL INSPECTION
SPANNUNGSRÜCKLASSUNG STRESS RELIEF ANNEAL	JA YES	DISPENSATION DISPENSATION
VERGÜTTET TEMPERED	NE IN NO	PRÜFANLEITUNG TEST INSTRUCTIONS
WICHTIGKEIT IMPORTANCE	1A YES	
BEWEISUNG EVIDENCE	Q = 0.7 * S <sub>min</sub>	

**SURFACE PROTECTION:**  
 SPRAY GALVANIZATION (OUTSIDE) THICKNESS 0.15-0.20  
 PAINTING (OUTSIDE/INSIDE) 0.18  
**ÖBERFLÄCHENSCHUTZ:**  
 SPRITZVERZINKUNG (AUSSEN) SCHICHTDICKE 0.15-0.20  
 FARBANSTRICH (AUSSEN/INNEN) 0.18

**SURFACE FINISH:**  
 FOR ALL FITS  
 FOR ALL THRUHOLES AND THREADHOLES  
 FOR ALL TUBE CUTOUPS  
 UNFINISHED SURFACE  
**ÖBERFLÄCHENQUALITÄT:**  
 ALLE PASZBOHRUNGEN  
 ALLE DURCHGANGS- UND GEWINDEBOHRUNGEN  
 ALLE ROHRAUSSCHNITTE  
 UNBEARBEITETE FLÄCHEN

- SEE WELDING STAMP  
SIEHE SCHWEISZSTEMPEL
- MACHINE HOLE FOR LASERMANUFACTURING  
AFL FUER LASERBEARBEITUNG
- PILOT HOLE Ø24 BEFORE WELDING  
VORBOHRLOCH Ø24 VOR DEM SCHWEISZEN
- ADAPT CONTOUR TO POS.202  
FORM DEM TEIL 202 ANGEPASTZT
- TUBE WELD SEAM OUTERSIDE  
ROHRNAHT AUSSEN LIEGEND
- WELD SEAM CIRCULATED  
KEHLNAHT UMLAUFEND
- 5 ALL DIMENSIONS WITHOUT PROTECTION  
ALLE MASZE OHNE O.S.

207	2	EN10029-6A-1.0570	PLATE	160x90			
206	2	EN10029-10A-1.0570	PLATE	160x108		CHAMFERED	
205	2	EN10029-8A-1.0570	PLATE	110x130 (DEV.)		CHAMFERED	
204	1	EN10029-15A-1.0570	PLATE	110x5365			
203	2	EN10029-45A-1.0570	PLATE	120x225			
202	1	DIN59410-300x120x6-1.0570	RECT. TUBE	L=5485			
201	1	WELDED GROUP CONSIST OF PART 202-207,301					

GEZEICHNET GRIEPENBURG	DATUM 07.12.94	BAUMUSTER A300-600ST	DIN 7168mittel	D1081
BENENNUNG STANDARD BASEMENT			1:2.5 (N.T.S)	
ZEICHNUNGS-NR. TVF23			SE - 316	GRUPPE 01 02/