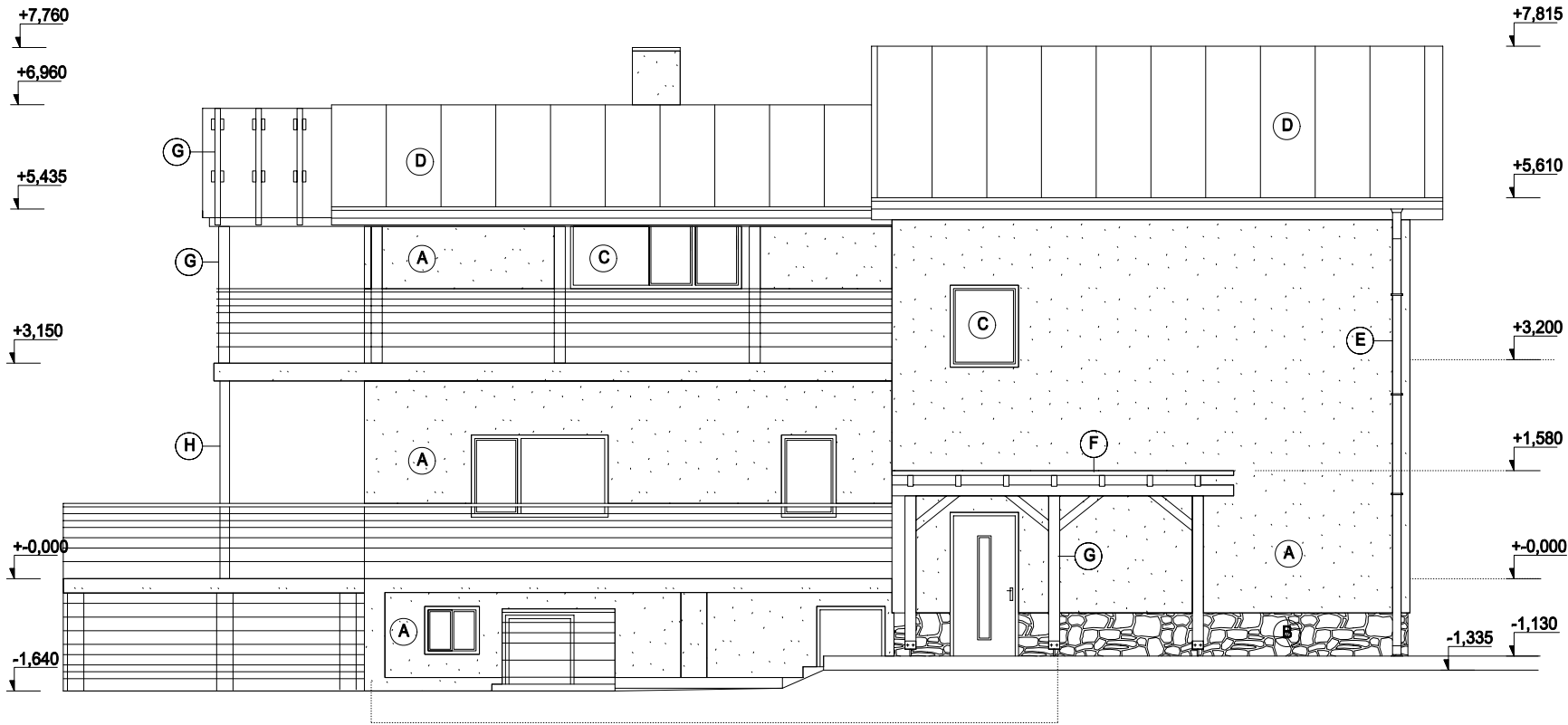
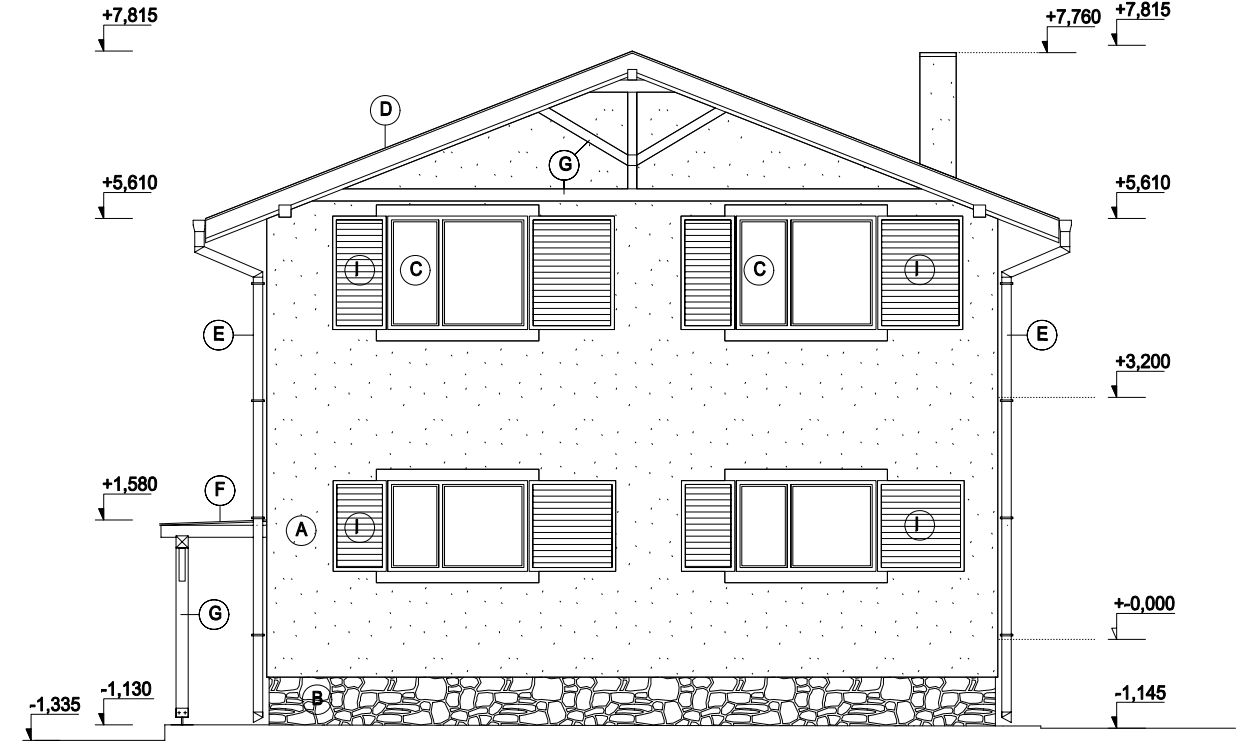


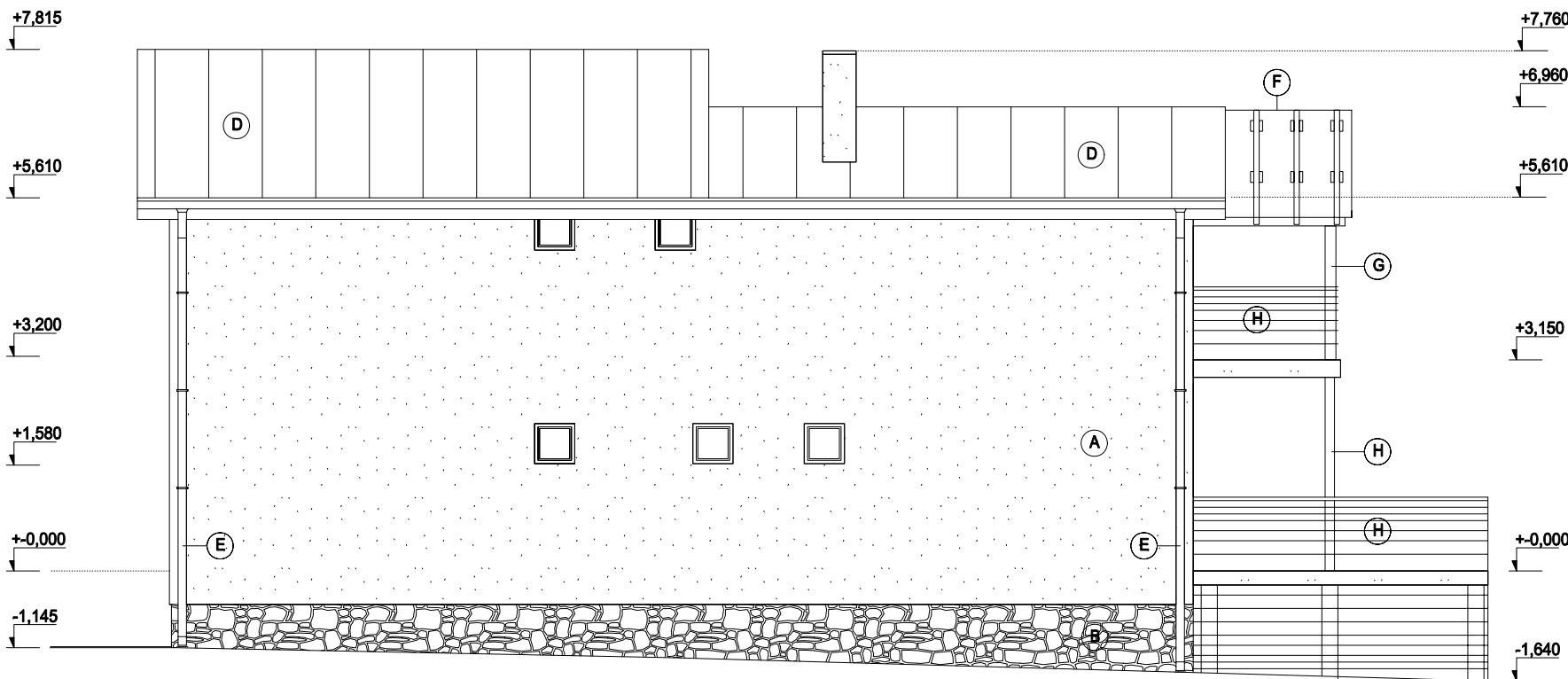
POHLAD ZAPADNY



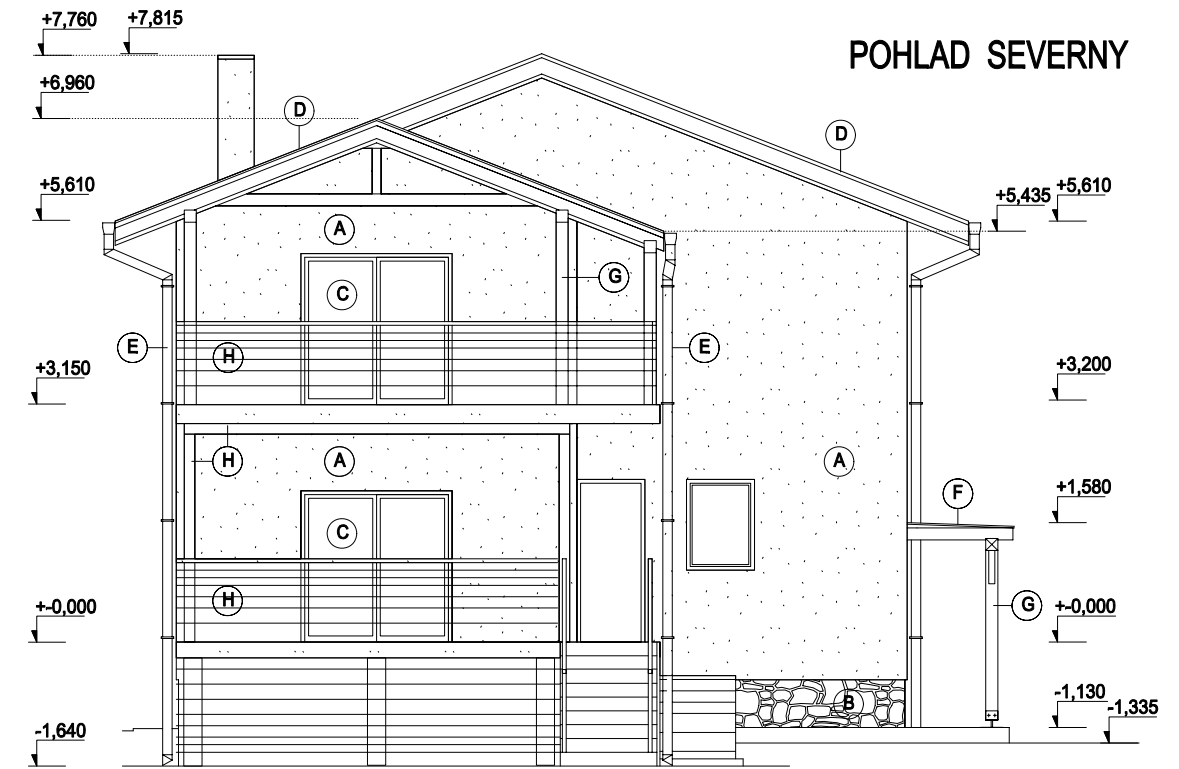
POHLAD JUZNY



POHLAD VYCHODNY



POHLAD SEVERNY



LEGENDA MATERIÁLOV

- (A) FASÁDNA OMIETKA ŠKRABANÁ, FASÁDNA FARBA - SVETLOSIVÁ
- (B) KAMENNÝ OBKLAD - LÁMANÝ KAMEŇ - SVETLOSIVÁ
- (C) OKNÁ A PRESKLENÉ STENY V PLASTOVOM RAME S IZOL.DVOJSKLOM S PRERUSENÝM TEP.MOSTOM, RAM - V TMAVOSIVOM PREVEDENÍ
- (D) STREŠNÁ KRYTINA - FALCOVANÝ PLECH - ŠEDÁ HLINÍKOVÁ
- (E) ODKVAPOVÝ SYSTÉM - POZINKOVANÝ PLECH

- (F) POLYKARBONÁTOVE PLATNE - LEXAN - PRIEHLADNY
- (G) DREVENÉ PRVKY OŠETRENÉ DO VONKAJŠIEHO PROSTREDIA
- (H) KOVOVÉ PRVKY OŠETRENÉ DO VONKAJŠIEHO PROSTREDIA - F.SIVÁ
- (I) DREVENÉ OKENICE OŠETRENÉ DO VONKAJŠIEHO PROSTREDIA - F. ZELENÁ

POZNAMKY:

VIĎ. VÝKRES Č. 05 - ZÁKLADY TEJTO PD.

- PROJEKT PRE STAVEBNÉ POVOLENIE NESLUŽI AKO KONEČNÝ PODKLAD PRE REALIZACIU

- PROJEKT PRE STAVEBNÉ POVOLENIE NESLUŽI AKO KONEČNÝ PODKLAD PRE REALIZACIU

STAVBA: RODINNÝ DOM - HERLIANSKA 73			
OBJEKT: SO 01 - RODINNÝ DOM - REKONŠTRUKCIA A NADSTAVBA			
AUTOR NÁVRHU: ING. SISOLOVÁ	OBEC: KOŠICE - KOŠICKÁ NOVÁ VES	FORMÁT:	2A4
AUTOR PROJEK.: ING. SISOLOVÁ	HERLIANSKA 73 KOŠICE - MESTO	DÁTUM:	07/2012
ZODP. PROJEKT.: ING. BEGALOVÁ	INVESTOR: ING. MILAN FRAJT HERLIANSKA 73 KOŠICE - KOŠICKÁ NOVÁ VES	STUPEŇ:	P - SP
KRESLIL: ING. SISOLOVÁ		ZÁKAZKA ČÍSLO:	
PROFESIA: ARCHITEKTONICKÉ A STAVEBNÉ RIEŠENIE		ARCHÍVNE ČÍSLO:	
PREDMET VÝKRESU: POHLADY - NAVRHOVANÝ STAV		MIERKA: 1:100	Č.VÝK.: 10