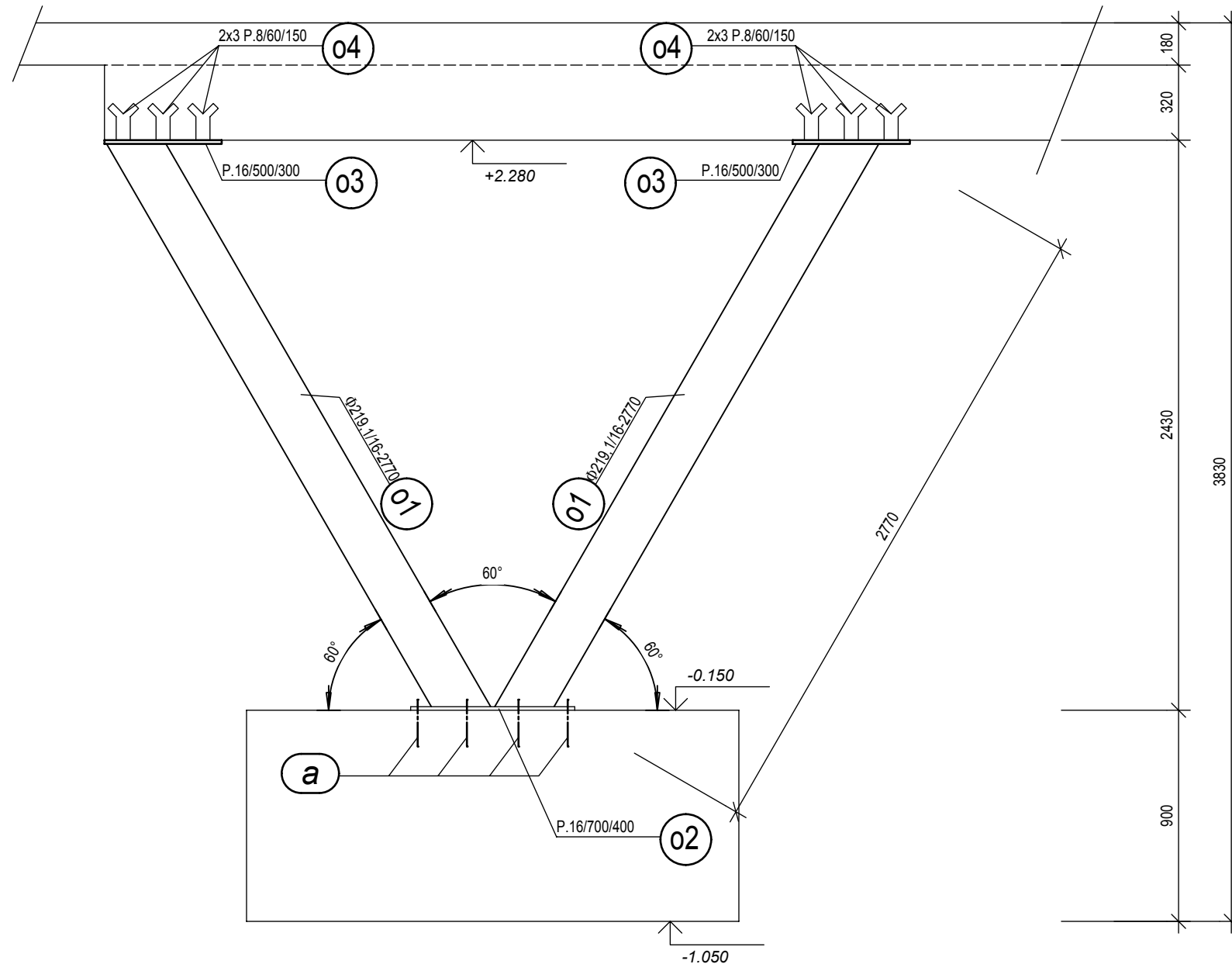


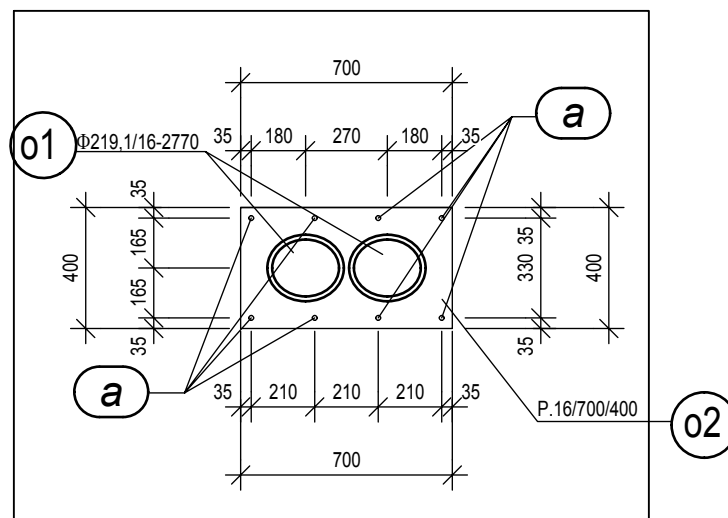
# DETAIL STĽPA "S1"

M1:25



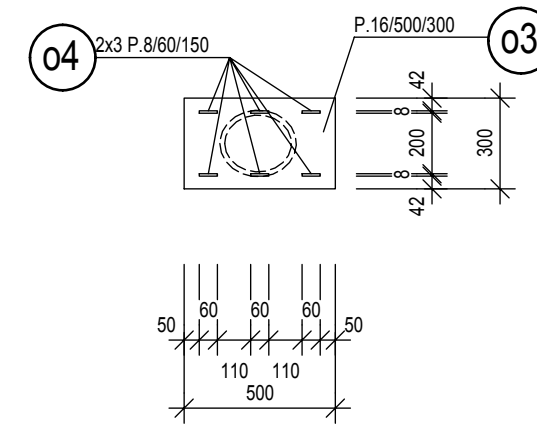
# PÔDORYS KOTVENIA STĽPA "S1" DO ZÁKLADOVEJ PÄTKY

M1:25



# KOTVIACA PLATŇA DO PRIEVLAKU

M1:25



# VÝKAZ MATERIÁLU

položka, pozícia	počet v dielci	celkový počet	Prierez, konštrukčný materiál Dĺžka (mm), plošné rozmery (mmxmm)	Dĺžka (bm) Plocha (m <sup>2</sup> )	Hmotnosť (kg)		
					kg/m <sup>3</sup>	jeden kus	položka spolu
o1	2	4	219,1/16-2770	2,77	80,10	221,88	887,51
o2	1	2	P.16/700/400	0,40	87,92	35,17	70,34
o3	2	4	P.16/500/300	0,30	62,80	18,84	75,36
o4	12	24	P.8/60/150	0,15	3,77	0,57	13,56
Hmotnosť materiálu							1046,77
prirážka na zvary a spoje 7%							7,33
Celková hmotnosť							1054,10

# VÝKAZ KOTIEV

**a** KOTVY 8φR16 na položku o1; dl.=200mm; celkovo 16ks

# POZNÁMKA :

- PRED REALIZÁCIOU ZAMERAŤ SKUTOČNÉ ROZMERY NA STAVBE, DISPROPORCIE OPROTI PROJEKTOVEJ DOKUMENTÁCI
- KONZULTOVAŤ S PROJEKTANTOM, PROJEKTANT STATIKY NENESIE ZODPOVEDNOSŤ ZA ROZMEROVÚ NEPRESNOSŤ V PROJEKTOVEJ DOKUMENTÁCI.
- DIELENSKÉ A MONTÁŽNE STYKY OCELOVÝCH KONŠTRUKČNÝCH PRVKOV RIEŠIŤ ZVÁRANÉ PRIEBEŽNÝMI ZVARMI PRÍSLUŠNÉHO DRUHU A VEĽKOSTI. VEĽKOSŤ A DRUH ZVARU VOLIŤ PODĽA KONŠTRUKČNÝCH ZÁSAD A S OHLADOM NA HRÚBKU MATERIÁLOV POUŽITÝCH V DANOM STYKU
- KONŠTRUKCIU OPATRIŤ OCHRANNÝM NÁTEROVÝM SYSTÉMOM. POUŽIŤ NÁTER NA BÁZE VODOURIEDITELNÝCH ALEBO SYNTETICKÝCH FARIEB.
- SKLADBA SYSTÉMU: 1x FARBA ZÁKLADNÁ; 2x NÁTER KRYCÍ (EMAIL)

# BETÓN C25/30

# BETONÁRSKA OCEĽ 10 505

# KRYTIE 20mm

AUTOR NÁVRHU	ING. RADOVAN IVANIČKA	ZODP. PROJEKTANT	ING. MILAN VAŇUŠ	STUPEŇ	REALIZÁCIA
VYPRACOVAL	ING. ANDREJ ARPÁŠ			ZAKÁZ. Č.	
INVESTOR	MARIÁN ČANAKY			DÁTUM	11/2014
NÁZOV	NOVOSTAVBA RODINNÉHO DOMU			MERÍTKO	1:25
	PARCELA č. 671/6, 671/7, ŽIRANY, OKRES NITRA, NITRIANSKY KRAJ			FORMÁT	2 A4
OBJEKT	SO-01 : RODINNÝ DOM			ČASŤ	
OBSAH	OCEĽOVÉ STĽPY "S1"			PROFESIA	Č. PRÍLOHY
				STATIKA	S09