





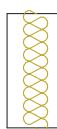

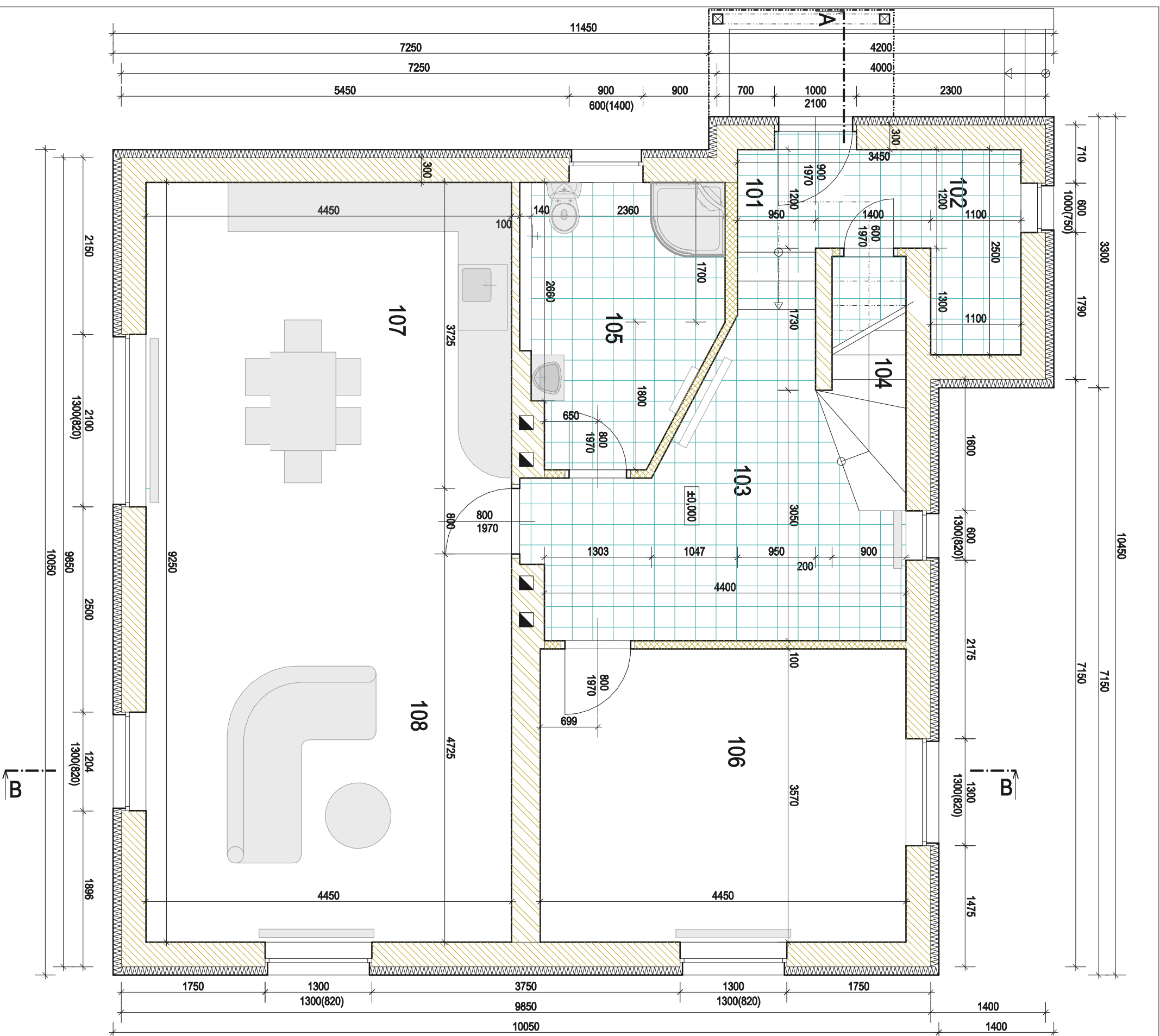


LEGENDA MÍSTNOSTÍ

1.01	ZADVERÍ	3,85 m ²	KERAMICKÁ DLAŽBA
1.02	ŠATNA	2,75 m ²	KERAMICKÁ DLAŽBA
1.03	HALA	11,78 m ²	KERAMICKÁ DLAŽBA
1.04	SCHODIŠTĚ	1,55 m ²	KERAMICKÁ DLAŽBA
1.05	KOUPELNA	7,23 m ²	KERAMICKÁ DLAŽBA
1.06	PRAČOVNA	15,88 m ²	PLOVOUCÍ PODLAHOVINA
1.07	KUCHĚNĚ S JIDELNOU	17,58 m ²	PLOVOUCÍ PODLAHOVINA
1.08	OBÝVAJÍ POKOJ	23,38 m ²	PLOVOUCÍ PODLAHOVINA

LEGENDA SKLADEB A MATERIÁLŮ

-  SKVÁROVÉ TVÁRNICE S LOKÁLNÍM CIHLOVÝM ZDÍVEM
-  CIHLOVÉ ZDÍVO-PÁLENÁ CIHLA, CEMENTOVÁ MALTA
-  PŘÍČKOVÉ TVÁRNICE EKOBEKON
-  KERAMICKÁ DLAŽBA
-  MONOLITICKÝ STROP S VLOŽKAMI RECTORLIGHT 160+40 A 600 MM
-  KERAMICKÉ STROPNÍ DESKY HURDIS, MEZI "IPE" 160
-  MINERAONÍ VLÁKNITÁ TEPelná IZOLACE NA STROPĚ
-  ZATEPLENÍ FASÁDY A STROPU SUTERÉNU EPS 70 F



Generální projektant: Ing. Vít Pňhýl, DIS ČKAIT: 01022219
 nárn. Přátelství 884 tel.: +420 606729469
 Prahačalce, 383 01 email: dre-kon@dre-kon.cz
 IČO: 75836271 web: www.dre-kon.cz

Stavebník: Bc. Michal Táborský
 Malíkovic 90
 Malíkovic 273 77

Vypracoval: Ing. Vít Pňhýl, DIS Kontroloval: Ing. Vít Pňhýl, DIS
 Stupeň: d. pro stavební řízení

Akos: RD Táborský - Čerčany - změna stavby před dok.
 Datum: 14.3.2016

Část: stavební úpravy, nástavba
 Formát: A3
 p.č.: 1075, 1440/4, kat. ú.: Čerčany [619663]

Výřez: D1:1 ARCHITECTONICKÉ A STAVEBNĚ TECHNICKÉ ŘEŠENÍ
 Měřítok: 1 : 50

PŮDORYS 1NP
 Číslo výřezu: S02