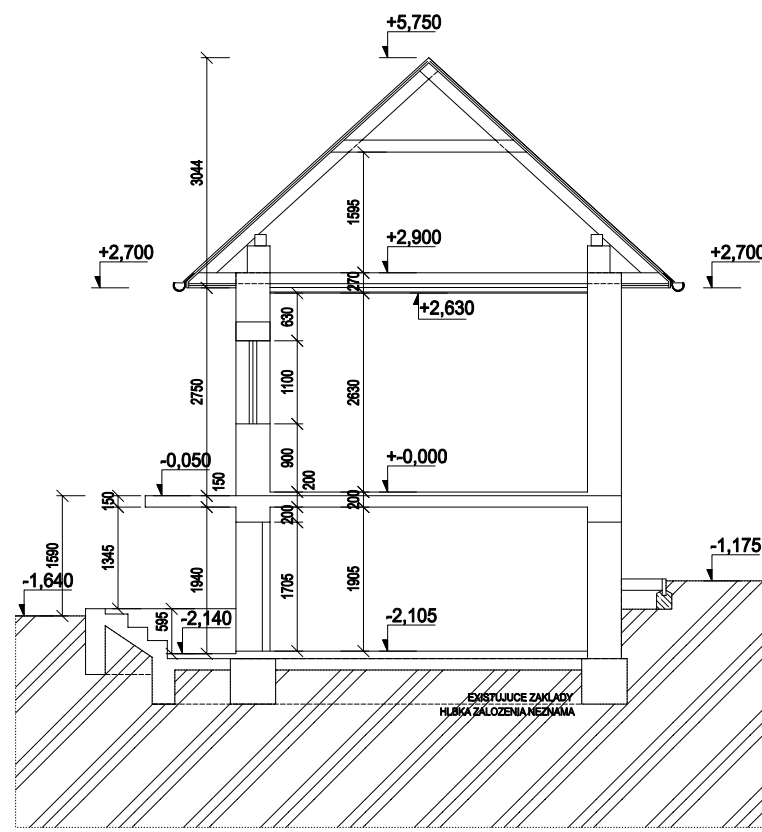
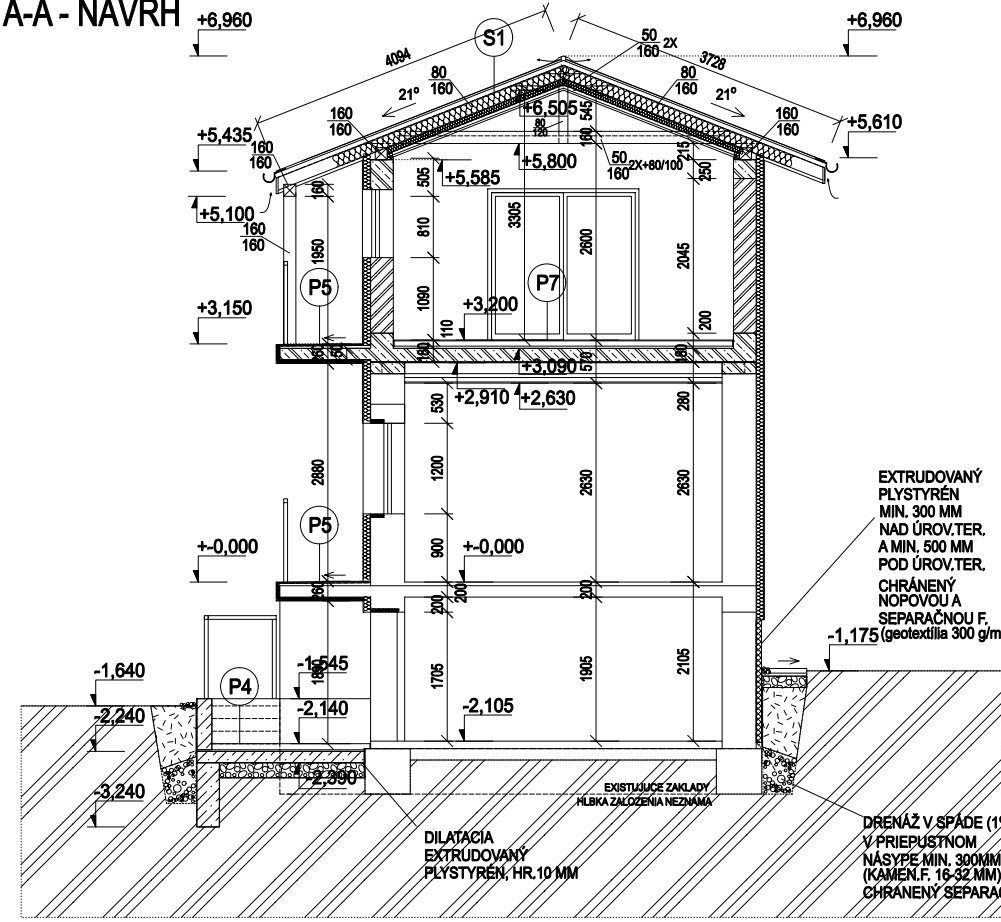


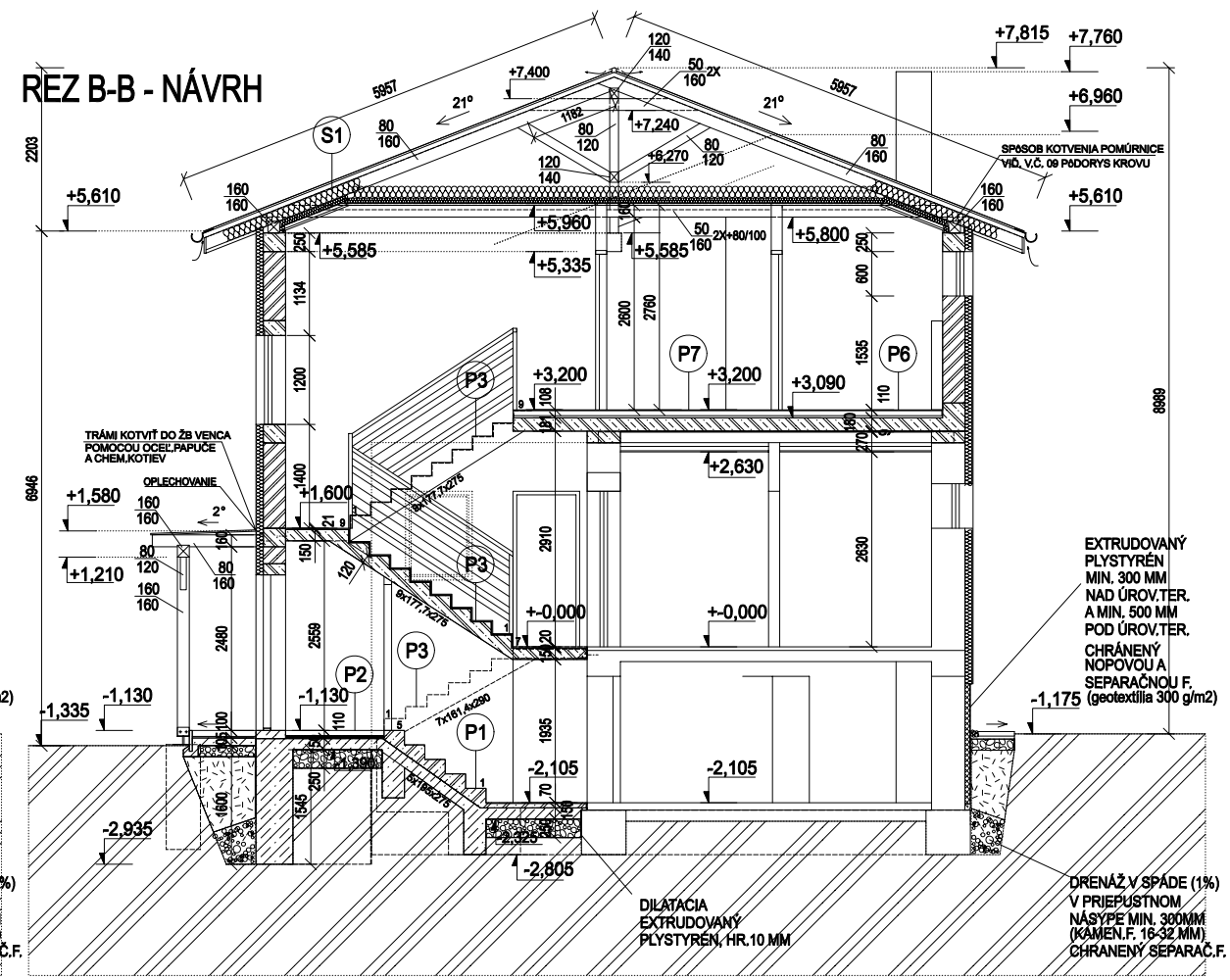
REZA*-A* - JESTVUJÚCI STAV



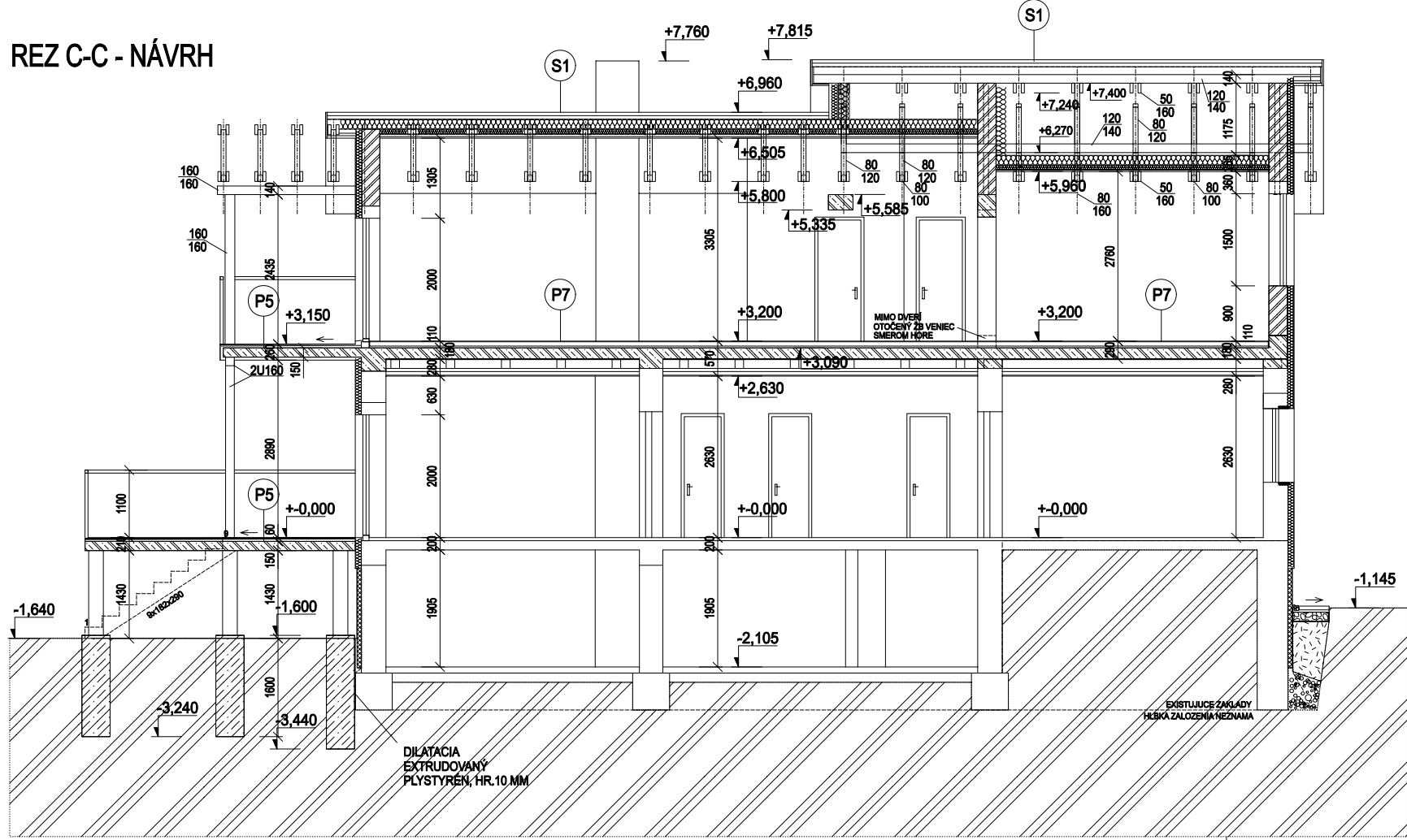
REZ A-A - NÁVRH



REZ B-B - NÁVRH



REZ C-C - NÁVRH



SKLADBA PODLÁH

- P1** KERAM. DLAŽBA INTERIÉR., PROTISÝMYK. - SCHODIDKO
 - KERAM. DLAŽBA INTERIÉROVÁ, PROTISÝMYKOVÁ, HR. 8 MM
 - LEPIACI TMEL, HR. 2MM
 - ŽB DOSKA SCHODISKA
 - R/SP. BETÓT+KARIR. 150/150-6mm,HR.60MM
 - GEOTEXTÍLIA (300g/m2)
 - HYDROIZOLÁCIA mPVC
 - GEOTEXTÍLIA (300g/m2)
 - PODKLAD. BETÓN+KARIR. 150/150-8mm,HR.150MM
 - ZHUTNENÁ ŠTRKOVÁ VRSTVA 250MM
 - RASTLÝ TERÉN
- P2** KERAMICKÁ DLAŽBA INTERIÉROVÁ PROTISÝMYKOVÁ
 - KERAMICKÁ DLAŽBA INTERIÉRU, PROTISÝMYK., HR. 8 MM
 - LEPIACI TMEL, HR. 2MM
 - SAMONIVELAČNÝ POTER 4MM
 - BET.MAZANINA SO SIEŤOU 15 /150-6MM, HR. 58MM
 - PE FÓLIA
 - MINERÁLNA VLNA PRE PODLAHY, HR. 40 MM
 - GEOTEXTÍLIA (300g/m2)
 - HYDROIZOLÁCIA mPVC
 - GEOTEXTÍLIA (300g/m2)
 - PODKLAD. BETÓN+KARIR. 150/150-6mm,HR.150MM
 - ZHUTNENÁ ŠTRKOVÁ VRSTVA 250MM
 - RASTLÝ TERÉN
- P3*** KERAMICKÁ DLAŽBA - SCHODIDKO
 - KERAMICKÁ DLAŽBA, PROTISÝMYK., HR. 8 MM
 - LEPIACI TMEL, HR. 2MM
 - NOSNÁ ŽB KONŠTRUKCIA SCHODISKA
- P3** LAMINÁTOVÉ OBLOŽENIE NÁSTUPNÍC - SCHODIDKO
 - LAMINÁT.OBLAŽKA NÁSTUPNÍC, HR. 8 MM
 - POLYURETÁNOVÁ PENA, HR. 2MM
 - NOSNÁ ŽB KONŠTRUKCIA SCHODISKA
- P4** BETÓNOVÁ DLAŽBA EXTERIÉROVÁ
 - SYSTÉMOVÁ BETÓNOVÁ DLAŽBA, HR. 80 MM
 - MALTOVÉ LAŽKO, HR. 20 MM
 - HYDRIZOLÁCIA
 - PODKLADNÝ BETÓN V SPÁDE 1,5%, HR. 150 MM
 - ZHUTNENÁ ŠTRKOVÁ VRSTVA 250MM
 - RASTLÝ TERÉN
- P5** KERAM. DLAŽBA EXTERIÉR., MRAZUZVDOR.,-TERASA
 - KERAM. DLAŽBA EXTERIÉROVÁ, PROTISÝMYKOVÁ,HR.8MM
 - MRAZUZVDORENÁ LEPIACI MALTA, HR. 12MM
 - ŠTIERKOVÁ HYDROIZOLÁCIA NA BÁZE CEMENTU
 - CEMENTOVÝ POTER V SPÁDE MIM. 0,5%, HR.40-30MM
 - EXISTUJÚCA ŽB DOSKA TERASY
 - /sp.NOVÁ ŽB DOSKA,HR.150MM
 - T.I. EPS F70, HR. 70 /50 /MM
- P6** KERAMICKÁ DLAŽBA INTERIÉROVÁ PROTISÝMYKOVÁ
 - KERAM.DLAŽBA, INTERIÉROVÁ, PROTISÝMYK., HR. 8MM
 - LEPIACI VODOODPUDIVÝ TMEL, HR. 2 MM
 - SAMONIVELAČNÝ POTER, HR. 3 MM
 - BETÓNOVÁ MAZANINA+KARIROHOŽ 150/150-5,HR.67MM
 - PE FÓLIA
 - MINERÁL.VLNA PRE PODLAHY, HR 30 MM
 - ŽB STROPNÁ DOSKA,HR.180MM
 - EXIST.DREVENÉ STROPNÉ TRÁMI
 - EXIST. SDK PODHLAD
- P7** PLÁVAJÚCA LAMINÁTOVÁ PODLAHA
 - LAMINÁTOVÁ PODLAHA, HR. 8MM
 - PENOVÁ PODLOŽKA, HR. 2 MM
 - SAMONIVELAČNÝ POTER, HR. 3 MM
 - BETÓNOVÁ MAZANINA+KARI ROHOŽ150/150-5,HR.67MM
 - PE FÓLIA
 - MINERÁL.VLNA PRE PODLAHY, HR 30 MM
 - ŽB STROPNÁ DOSKA,HR.180MM
 - EXIST.DREVENÉ STROPNÉ TRÁMI
 - EXIST. SDK PODHLAD
- S1** SKLADBA STRECHY S PLECHOVOU FALCOVANOU KRYTINOU:
 - KRYTINA - FALCOVANÝ PLECH, HR. 0,5 MM
 - ŠTRUKTÚROVANÁ DELIACA FÓLIA /NAPR. DELTA TRELAR, HR. 8MM
 - PLNÉ DEBNENIE /RSP. OSB III/, HR. 25 MM
 - PREVETRVANÁ VZDUCH. MEDZERA+LATY 60 /60, HR.60MM
 - POISTNÁ HYDROIZOLÁCIA DIFÚZNE OTVORENÁ 1000 g/m2 ZA 24 hod., HR. 0,5MM
 - TEP.IZOLÁCIA- MINERÁLNA VLNA MEDZI KROKVVY 100 /160, HR. 160MM
 - TEP.IZOLÁCIA- MINERÁLNA VLNA MEDZI PRÍDAVNÝ ROŠT, HR. 80 MM
 - PAROZÁBRANA /NAPR. JUTAFOUL/, HR. 0,5 MM
 - MONTÁŽNY ROŠT, HR. 40 MM
 - 2XSDK 12,5 / RSP. OSB+SDK/, HR. 25 MM

POZNAMKY:
 VÍD. VÝKRES Č. 05
 -PODORYS 1.NP-NAVRHOVANÝ STAV, TEJTO PD.

- PROJEKT PRE STAVEBNÉ POVOLENIE NESLUŽI AKO KONEČNÝ PODKLAD PRE REALIZACIU

STAVBA: RODINNÝ DOM - HERLIANSKA 73			
OBJEKT: SO 01 - RODINNÝ DOM - REKONŠTRUKCIA NADSTAVBA			
AUTOR NÁVRHU: ING. SISOLOVÁ	OBEC: KOŠICE - KOŠICKÁ NOVÁ VES	FORMÁT: 2A4	
AUTOR PROJEK.: ING. SISOLOVÁ	HERLIANSKA 73 KOŠICE - MESTO	DÁTUM: 07/2012	
ZODP. PROJEKT.: ING. BEGALOVÁ	INVESTOR: ING. MILAN FRAJT	STUPEŇ: P - SP	
KRESLIL: ING. SISOLOVÁ	HERLIANSKA 73 KOŠICE - KOŠICKÁ NOVÁ VES	ZÁKAZKA ČÍSLO:	
PROFESIA: ARCHITEKTONICKÉ A STAVEBNÉ RIEŠENIE		ARCHÍVNE ČÍSLO:	
PREDMET VÝKRESU: REZA*-A* - JESTVUJÚCI STAV A REZY A-A, B-B, C-C- NAVRHOVANÝ STAV		MIERKA: 1:100	
		Č.VÝK.: 09	