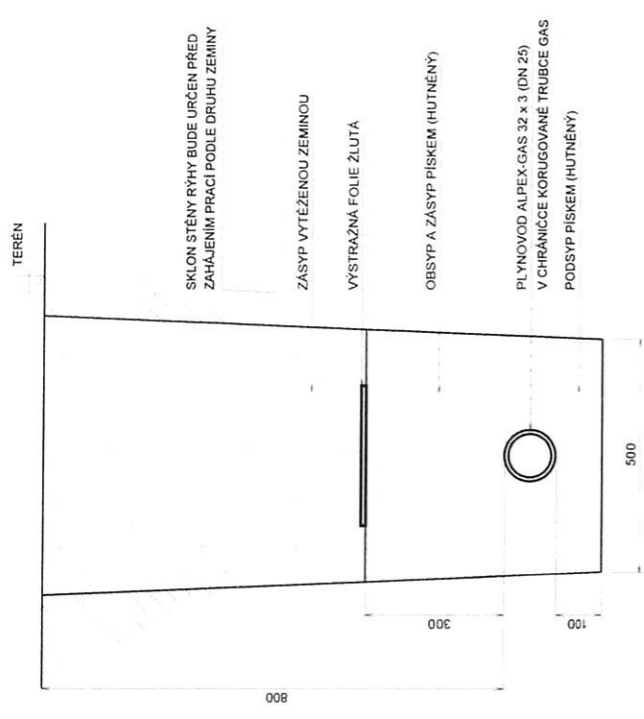


PŘÍČNÝ ŘEZ RÝHOU



MIN. VODOROVNĚ VZDÁLENOSTI ZEMNÍHO PLYNOVODU
OD OSTATNÍCH VEDENÍ:

- KANALIZACE - 1.0 m
 - VODOVOD - 0.5 m
 - SILOVÝ KABEL - 0.4 m
 - TEL. KABEL - 0.4 m
- VIZ KOORDINAČNÍ SITUACE

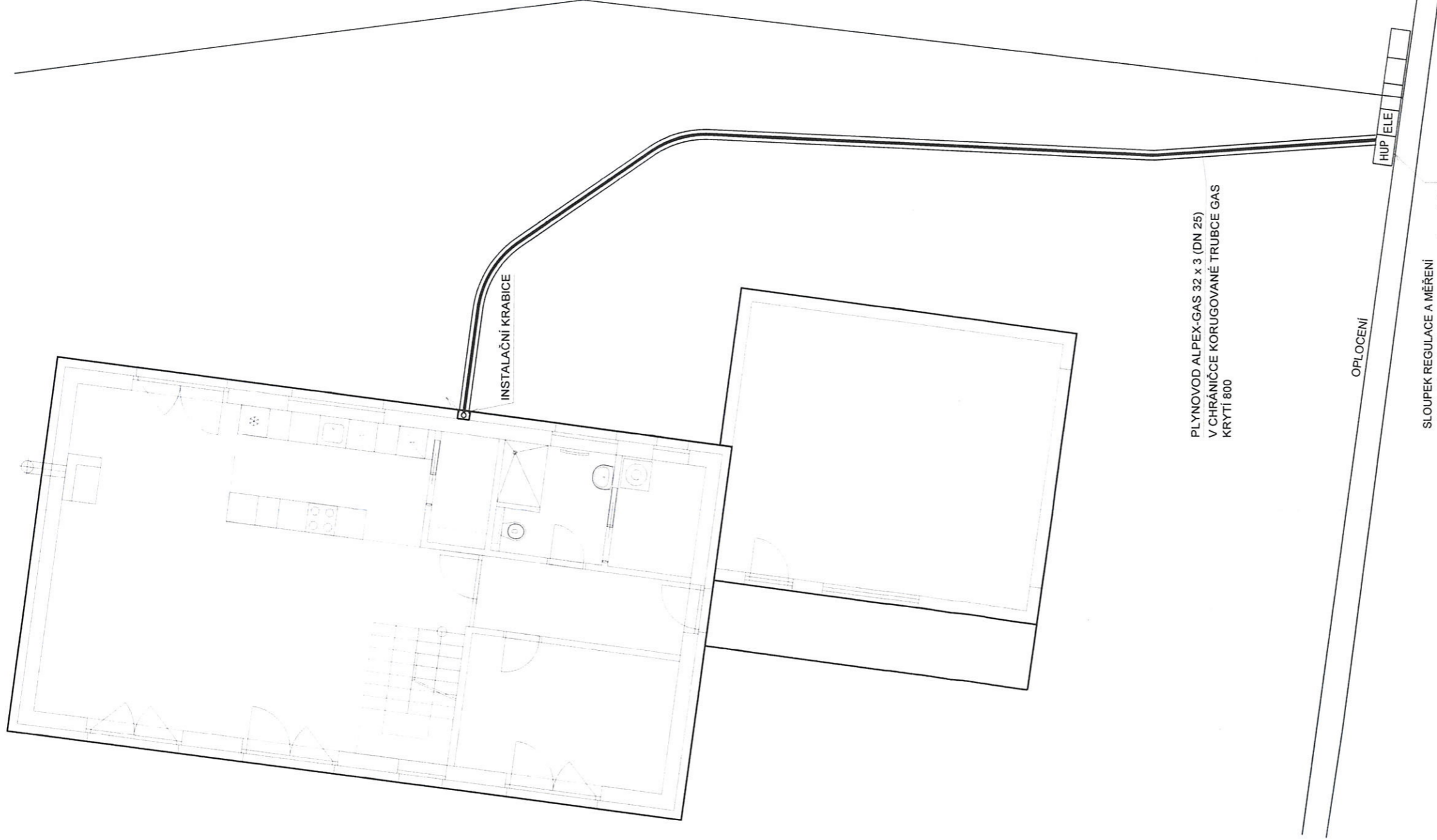
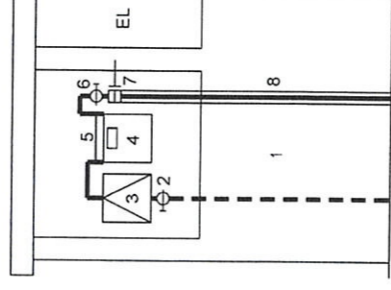


SCHÉMA ZAŘÍZENÍ V PL SLOUPKU



- 1 PLYNOMĚROVÝ SLOUPEK - STÁVAJÍCÍ
- 2 HUP - KK DN 25 - STÁVAJÍCÍ
- 3 REGULÁTOR TLAKU FISCHER B6-NG
- 4 PLYNOMĚR G4, ROZTEČ 250 mm
- 5 PLYNOM. ROZPĚRKA 250 mm
- 6 KULOVÝ KOHOUT DN 25
- 7 PŘECHODKA PRESS-GAS 1" M x 32
- 8 PLYNOVOD ALPEX-GAS 32 x 3 (DN 25)
V CHRÁNIČE KORUGOVANÉ TRUBCE GAS
KONEC CHRÁNIČKY NEUTĚSNĚN

- SLOUPEK REGULACE A MĚŘENÍ
- HLAVNÍ UZÁVĚR KK DN 25 - STÁVAJÍCÍ
 - REGULÁTOR TLAKU FISCHER B6-NG
 - PLYNOMĚR G4-BK, ROZTEČ 250 mm
 - PLYNOMĚROVÁ ROZPĚRKA
 - KK DN 25 NA VÝSTUPU PLYNOMĚRU
 - PŘECHODKA PRESS-GAS 1" M x 32



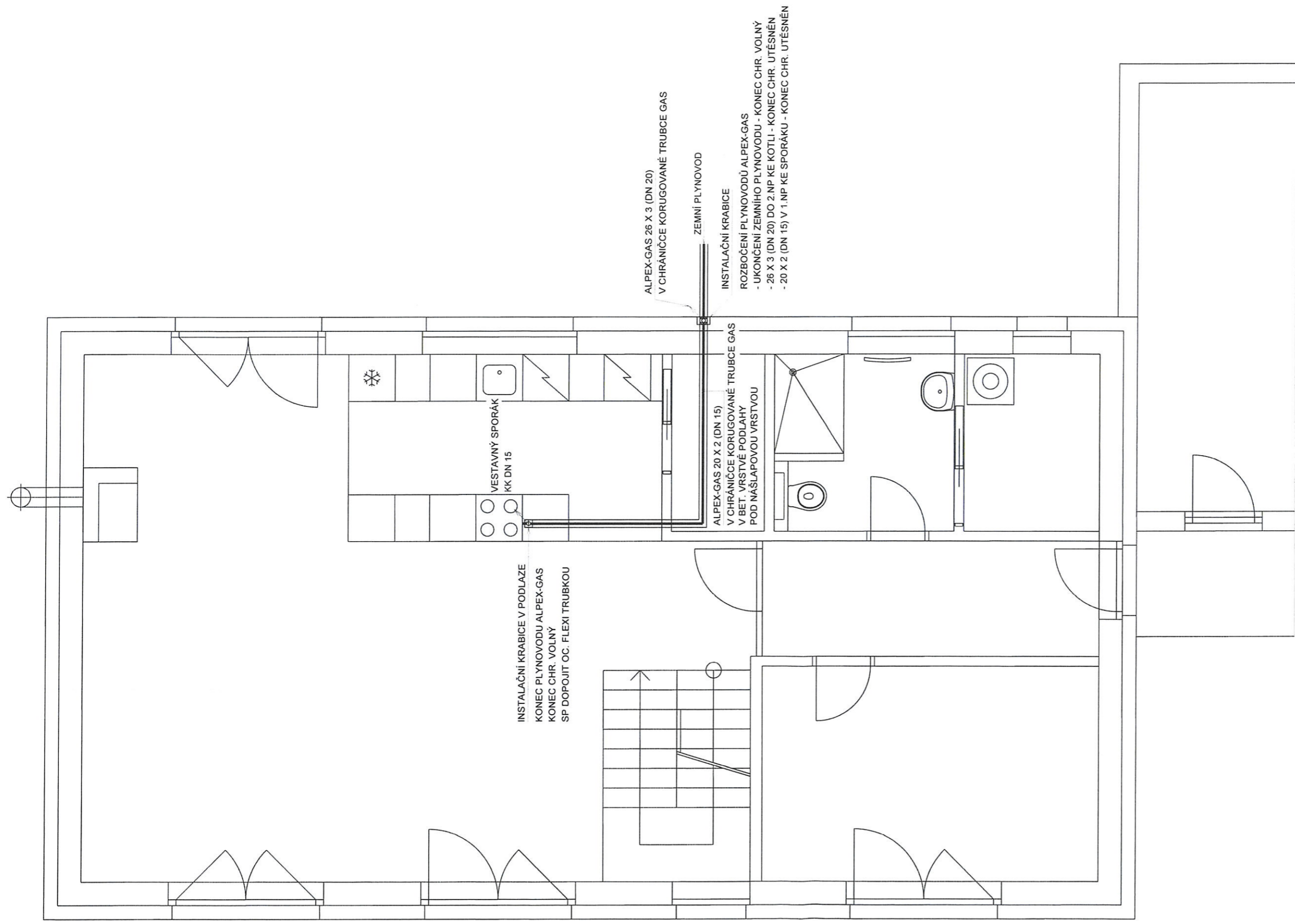
Vedoucí projektant: Ing. Pavel Dlask Polní 588 Bakov nad Jizerou	Projektant: Vladimír Hostonský J. Palacha 1028 Mladá Boleslav
Kraj: Středočeský	Stavební úřad: Mlýchovo Hradiště
Název akce: RODINNÝ DŮM V MN. HRADIŠTI NA NOVOSTAVBA	
Investor: JAROSLAV PŠENÍČKA A MAGDALENA PŠENÍČKOVÁ 17. LISTOPADU 1452, MLADÁ BOLESLAV	
Obsah výkresu:	Číslo výkresu:

PLYNOVÉ ODBĚRNÉ ZAŘÍZENÍ - VENKOVNÍ PLYNOVOD

VLADIMÍR HOSTONSKÝ
PROJEKCE A REVIZE
PLYNOVÝCH ZAŘÍZENÍ
tel.: 326 320 760
mobil: 723 845 727
E-mail: hostgas@seznam.cz

Datum	06/2015
Stupeň	DOS
Měřítko	1:100
Číslo výkresu:	PL-01

5



INSTALAČNÍ KRABICE V PODLAŽE
KONEC PLYNOVODU ALPEX-GAS
KONEC CHR. VOLNÝ
SP DOPOJIT OC. FLEXI TRUBKOU

VESTAVNÝ SPORÁK
KK DN 15

ALPEX-GAS 20 X 2 (DN 15)
V CHRÁNIČE KORUGOVANÉ TRUBCE GAS
V BET. VRSTVĚ PODLAHY
POD NAŠLAPOVOU VRSTVOU

ALPEX-GAS 26 X 3 (DN 20)
V CHRÁNIČE KORUGOVANÉ TRUBCE GAS

ZEMNÍ PLYNOVOD

INSTALAČNÍ KRABICE

ROZBOČENÍ PLYNOVODŮ ALPEX-GAS
- UKONČENÍ ZEMNÍHO PLYNOVODU - KONEC CHR. VOLNÝ
- 26 X 3 (DN 20) DO 2.NP KE KOTLI - KONEC CHR. UTĚSNĚN
- 20 X 2 (DN 15) V 1.NP KE SPORÁKU - KONEC CHR. UTĚSNĚN

Vedoucí projektant:
Ing. Pavel Dlask
Polní 588
Bakov nad Jizerou
Kraj: Středočeský

Název akce:

RODINNÝ DŮM V MN. HRADIŠTI
NOVOSTAVBA

Investor:

JAROSLAV PŠENÍČKA A MAGDALENA PŠENÍČKOVÁ
17. LISTOPADU 1452, MLADÁ BOLESLAV

Obsah výkresu:

PLYNOVÉ ODBĚRNÉ ZAŘÍZENÍ - 1. NP

Projektant:
Vladimír Hostonský
J. Palacha 1028
Mladá Boleslav
Stavební úřad: Mnichovo Hradiště

Datum

06/2015

Stupeň

DOS

Měřítko

1:50

Číslo výkresu:

PL-02

VLADIMÍR HOSTONSKÝ
PROJEKCE A REVIZE
PLYNOVÝCH ZAŘÍZENÍ
tel.: 326 320 760
mobil: 723 845 727
E-mail: hostgas@seznam.cz

Datum

06/2015

Stupeň

DOS

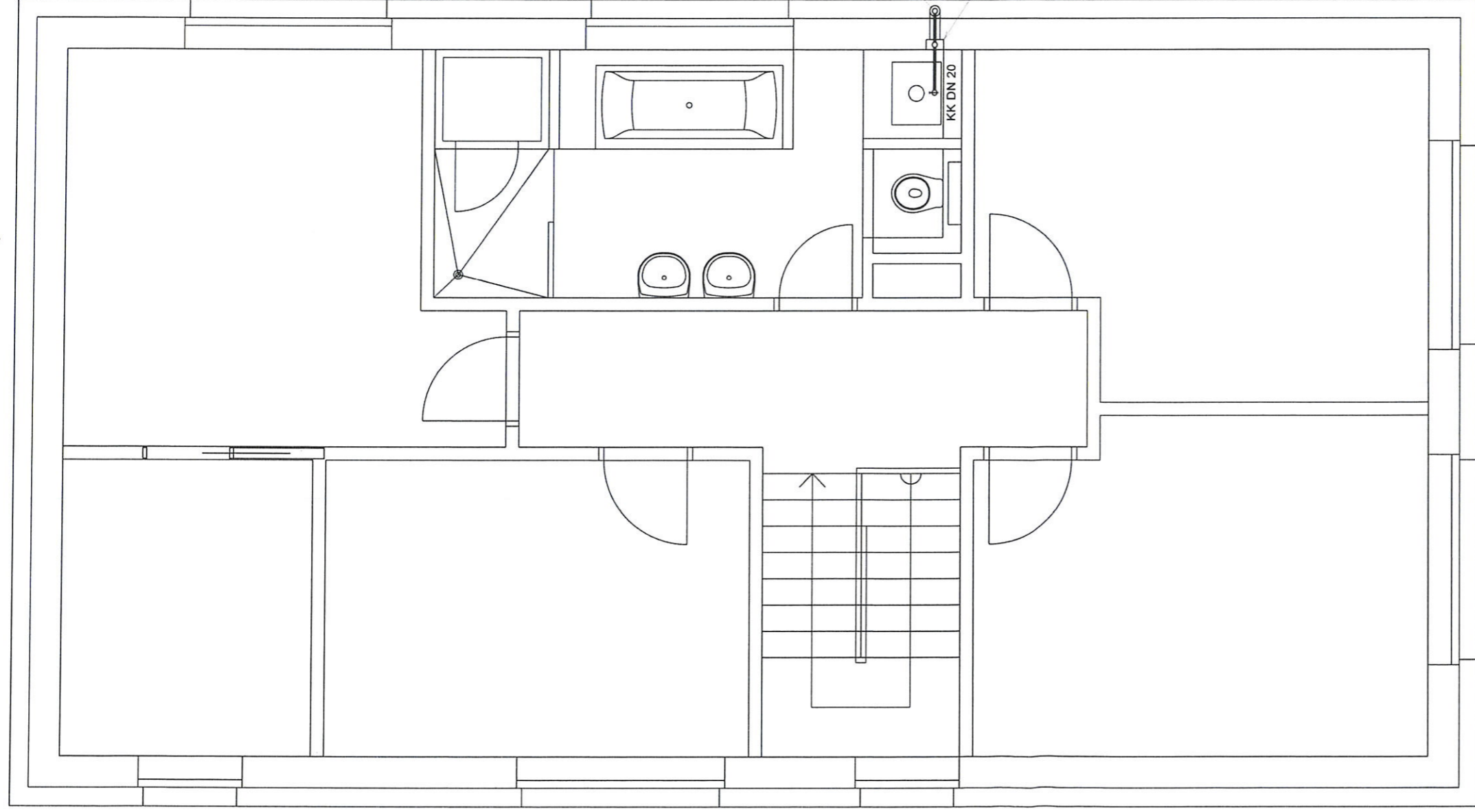
Měřítko

1:50

Číslo výkresu:

PL-02

5



KONDENZAČNÍ KOTEL S OHŘEVEM TUV
VÝKON MAX. 24 kW
ZP 0,9 - 2,8 m³/h
ODKOUŘENÍ NAD STŘECHU DOMU

INSTALAČNÍ KRABICE
KONEC PLYNOVODU ALPEX-GAS DN 20
KONEC CHR. VOLNÝ
KOTEL DOPOJIT OC. FLEXI TRUBKOU

5

Vedoucí projektant:
Ing. Pavel Dlask
Polní 588
Bakov nad Jizerou
Kraj: Středočeský

Název akce:

Investor:

Obsah výkresu:

Projektant:
Vladimír Hostonský
J. Palacha 1028
Mladá Boleslav

Stavební úrad: Mníchovo Hradiště

RODINNÝ DŮM V MN. HRADIŠTI
NOVOSTAVBA

JAROSLAV PŠENIČKA A MAGDALENA PŠENIČKOVÁ
17. LISTOPADU 1452, MLADÁ BOLESLAV

PLYNOVÉ ODBĚRNÉ ZAŘÍZENÍ - 2. NP

VLADIMÍR HOSTONSKÝ
PROJEKCE A REVIZE
PLYNOVÝCH ZAŘÍZENÍ

tel.: 326 320 760

mobil: 723 845 727

E-mail: hosigas@seznam.cz

Datum 06/2015

Stupeň DOS

Měřítko 1:50

Číslo výkresu: PL-03