

Dobrý deň prajem.

Chcel by som Vás požiadať o vypracovanie cenovej ponuky na požiarne dvere s odolnosťou a v materiáloch podľa priložených výkresov.

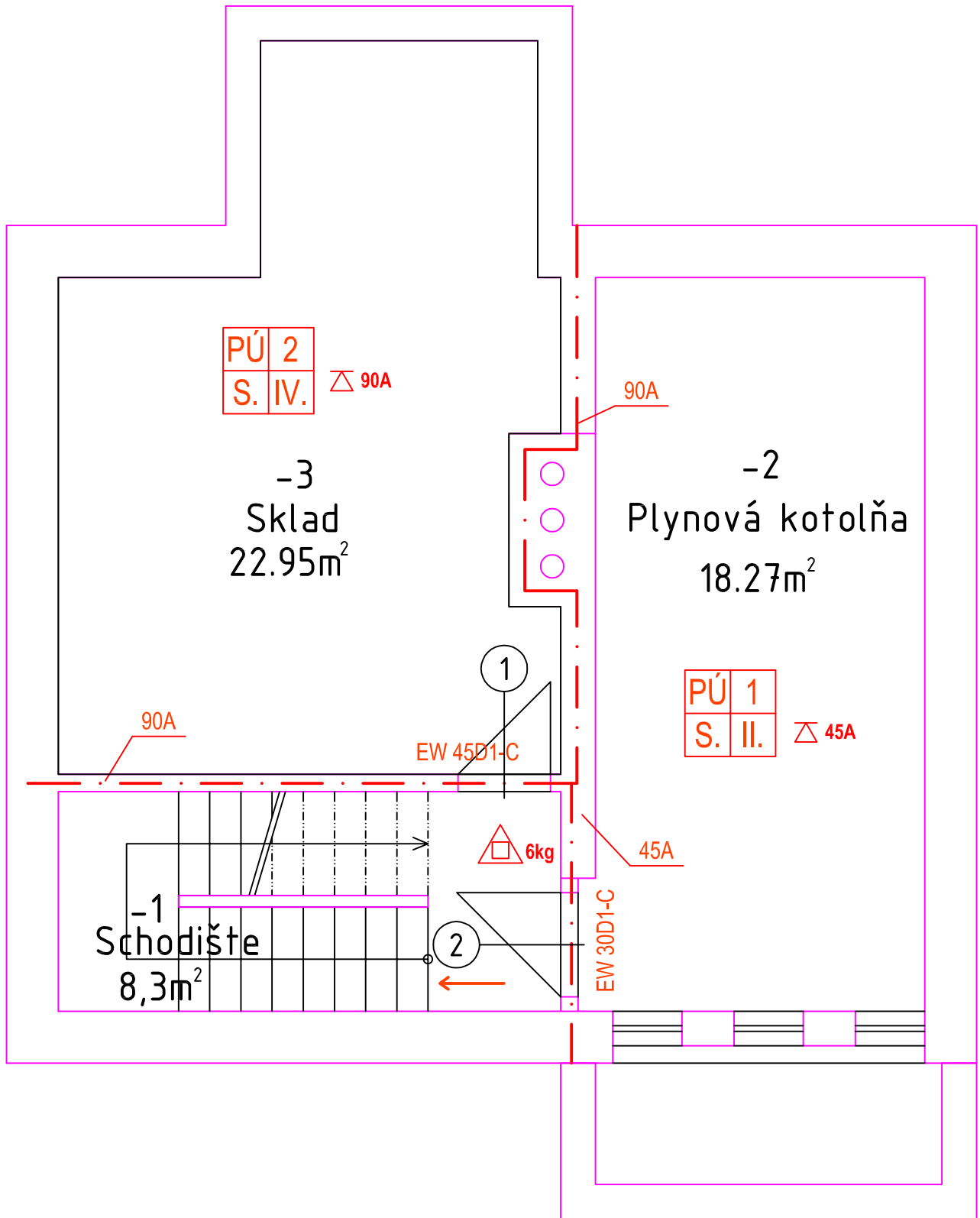
Budova je jestvujúca

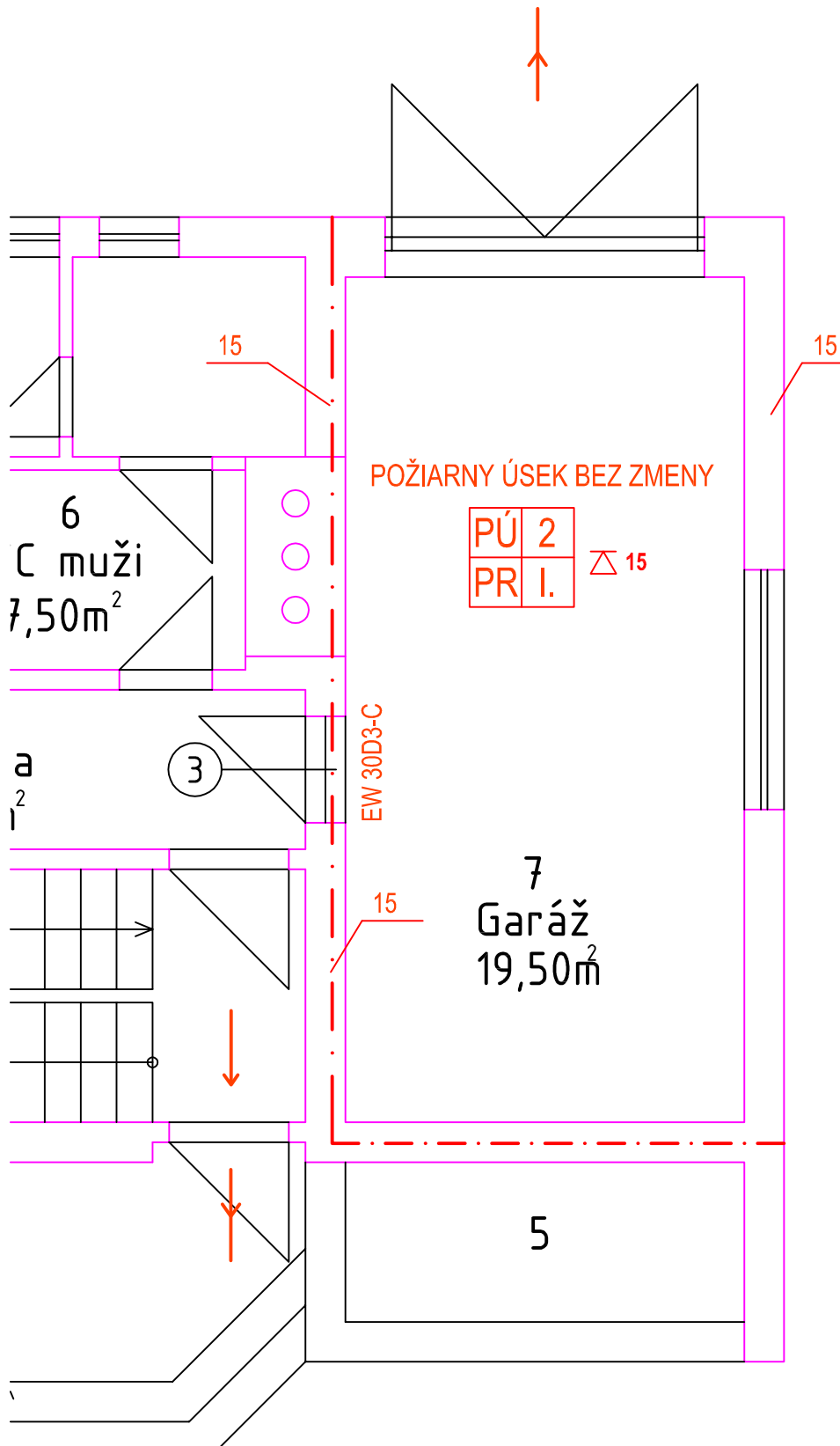
1. Dvere v pivnici do skladu. Nateraz oddelené drevenými dverami v plechovej zárubni. Šírka dverí 600. Dvere plánujeme vyrezať a nahradiť novými protipožirnymi. Hrúbka steny je 140mm. Biele
2. Dvere do kotolne. Teraz plechové bez požadovanej odolnosti. Plánujeme vybúrať. Otvor pre osadenie dverí je 870x2035mm. Stena hrúbky 320mm. Biele
3. Dvere do garáže. V súčasnosti iba otvor veľkosti 800x2020. Hrúbka steny 320mm. Biele alebo mahagón
4. Dvere do podkrovia. Teraz drevené dvere v plechovej zárubni. Plánujeme vyrezať. Tesne za nimi sa nachádza schod a dilatácia s druhou časťou budovy – pozri foto. Je možné spraviť iba prednú polovicu obložkovej zárubne na hĺbku steny 90mm. Mahagón

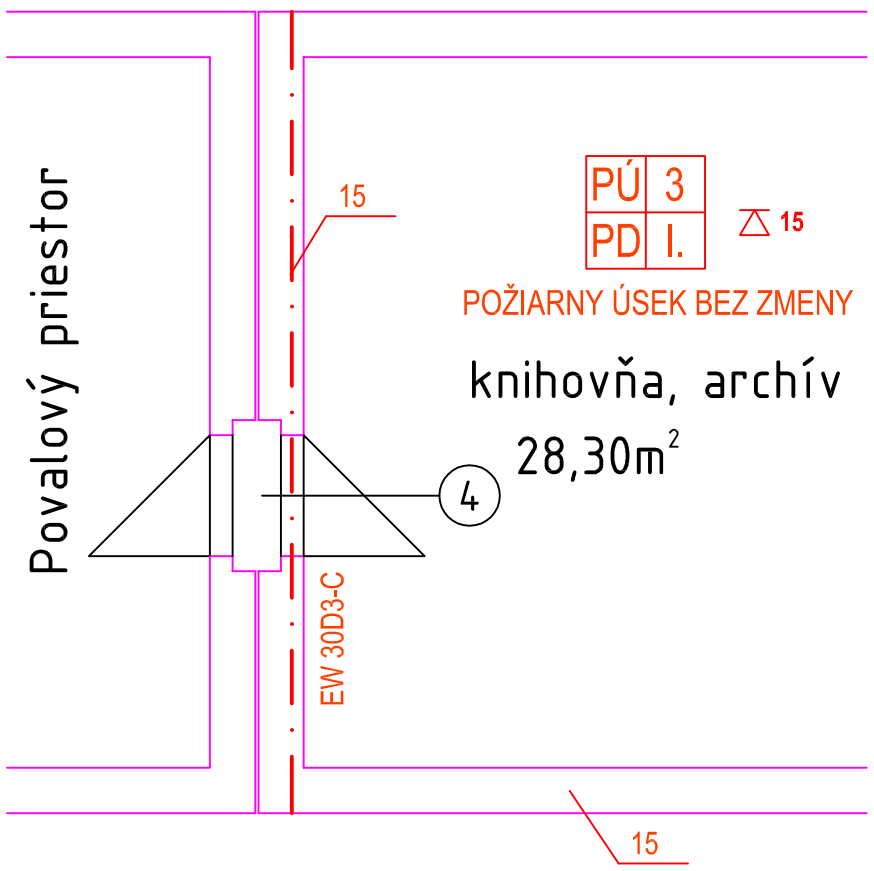
Stavba sa nachádza v Miloslavove, okr. Senec.

Poprosím Vás cenovú ponuku rozpísať na jednotlivé kusy, dovoz a montáž samostatne .

Benjamín Krajčí

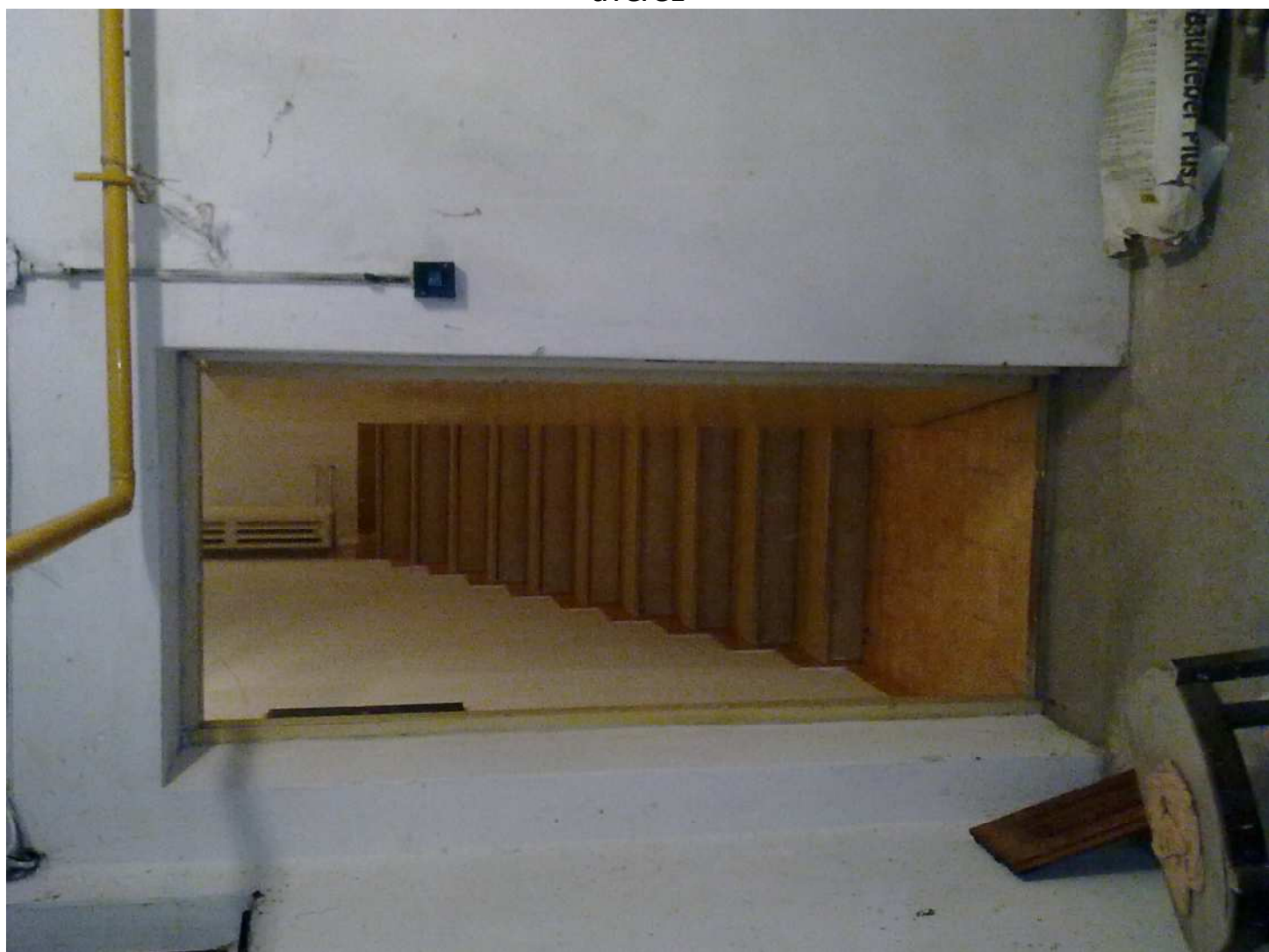








dvere1

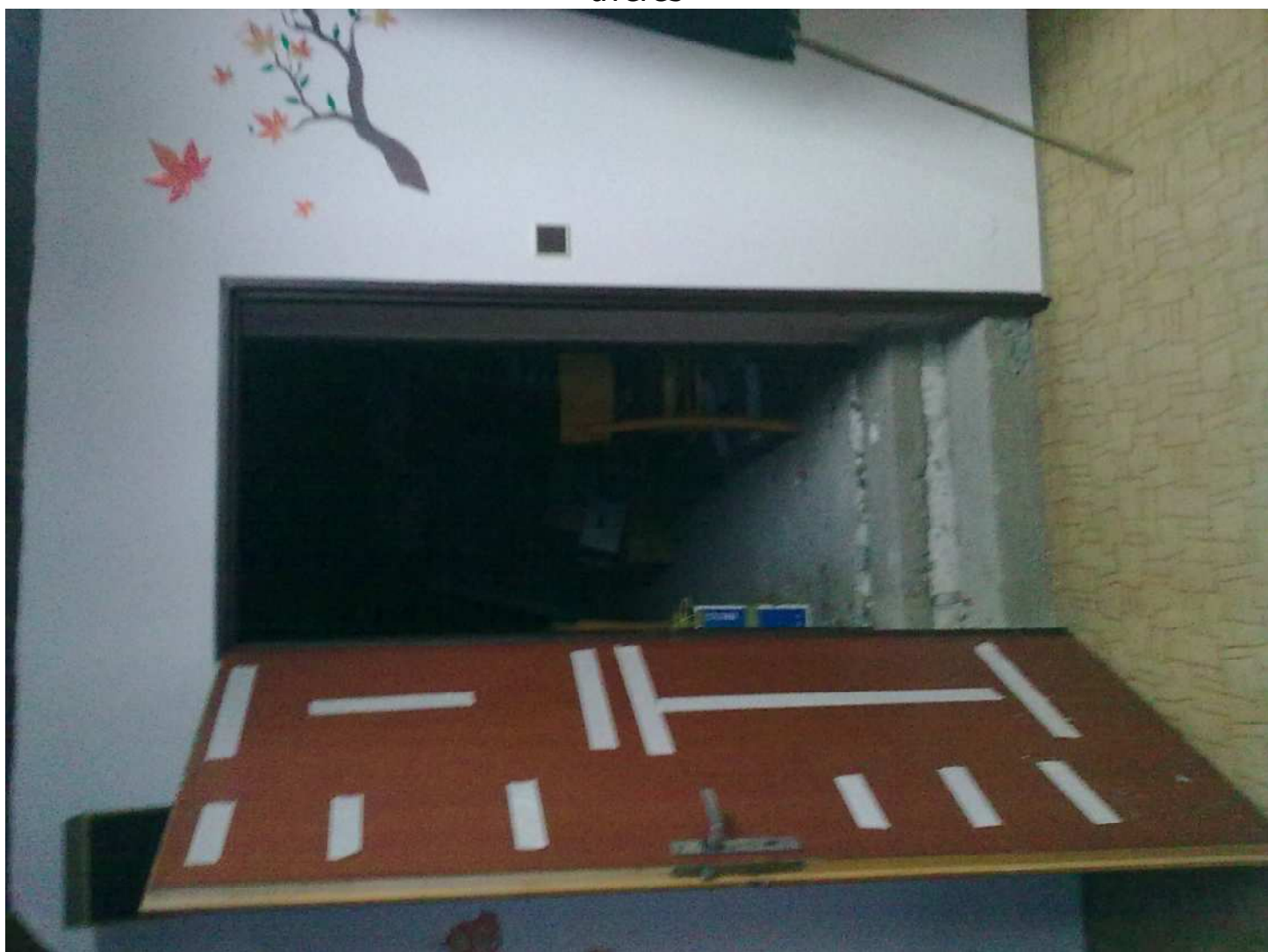


dvere2





dvere3



dvere4



dvere4 detail