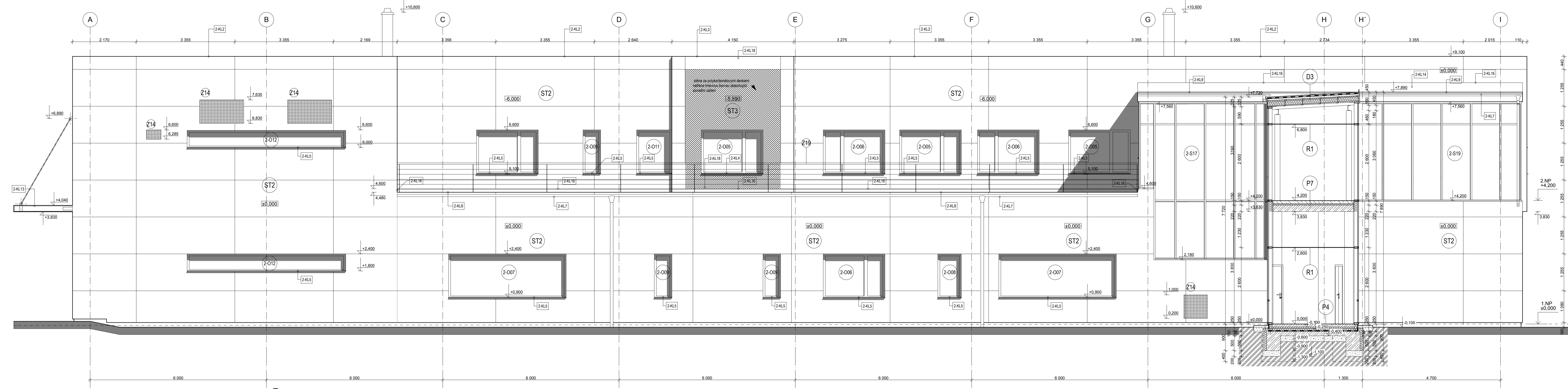


POHLED ZÁPADNÍ



Skladby plášť:

ST1 Obvodový plášť 1 - severní a východní fasáda

- fasádní cementofibrové desky (barva šedá)
- větrná mezera + pocípkový rošt v 40mm
- větrná zabrána (šiframě otevírání šifra)
- tepelná izolace (minimální užití 0,035m³ WtMk) + pocípkový rošt + 200mm
- betonová kulatice vbrzděná souprava (0,036 WtMk)
- omítka vnitřní sadra

- tl. 12 mm
- tl. 40 mm
- tl. 3 mm
- tl. 200 mm
- tl. 200 mm
- tl. 10 mm

ST2 Obvodový plášť 2 - jižní a západní fasáda

- fasádní cementofibrové desky (barva šedá)
- větrná mezera + pocípkový rošt v 40mm
- větrná zabrána (šiframě otevírání šifra)
- tepelná izolace (minimální užití 0,035m³ WtMk) + pocípkový rošt + 200mm
- trvanlivé zdivo srovnané na péro a drážku
- omítka vnitřní sadra

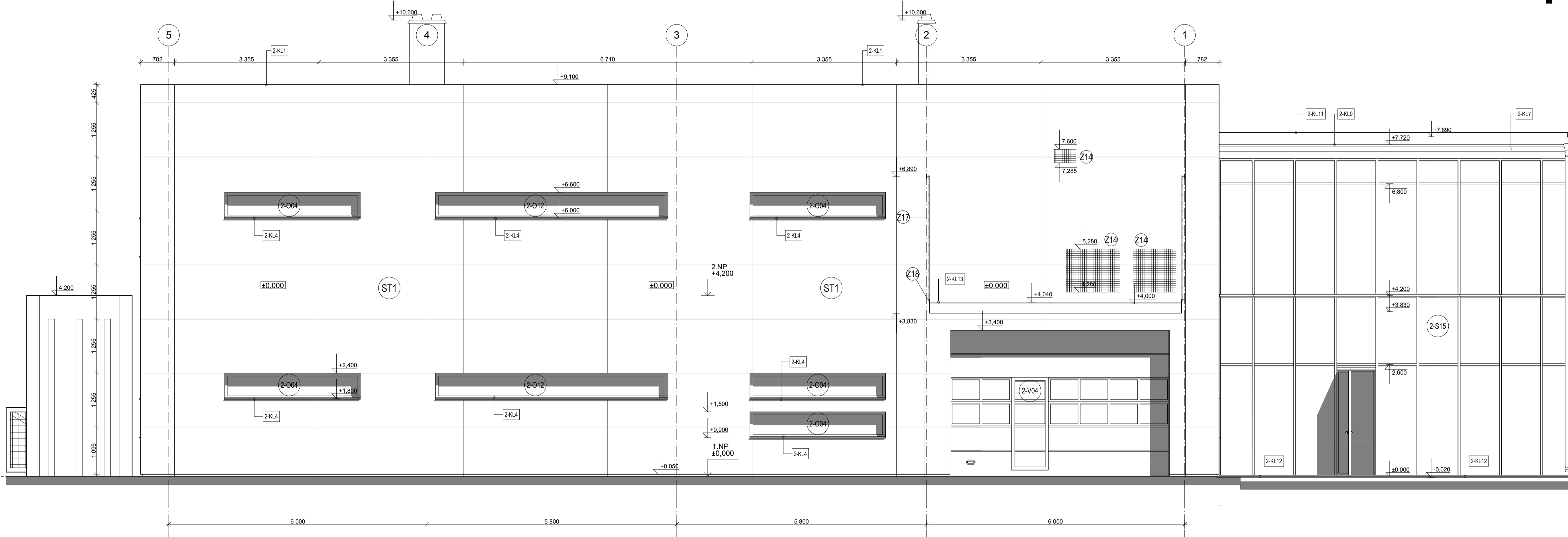
- tl. 12 mm
- tl. 40 mm
- tl. 3 mm
- tl. 100 mm
- tl. 440 mm
- tl. 10 mm

ST3 Obvodový plášť 2 - jižní a západní fasáda TT1

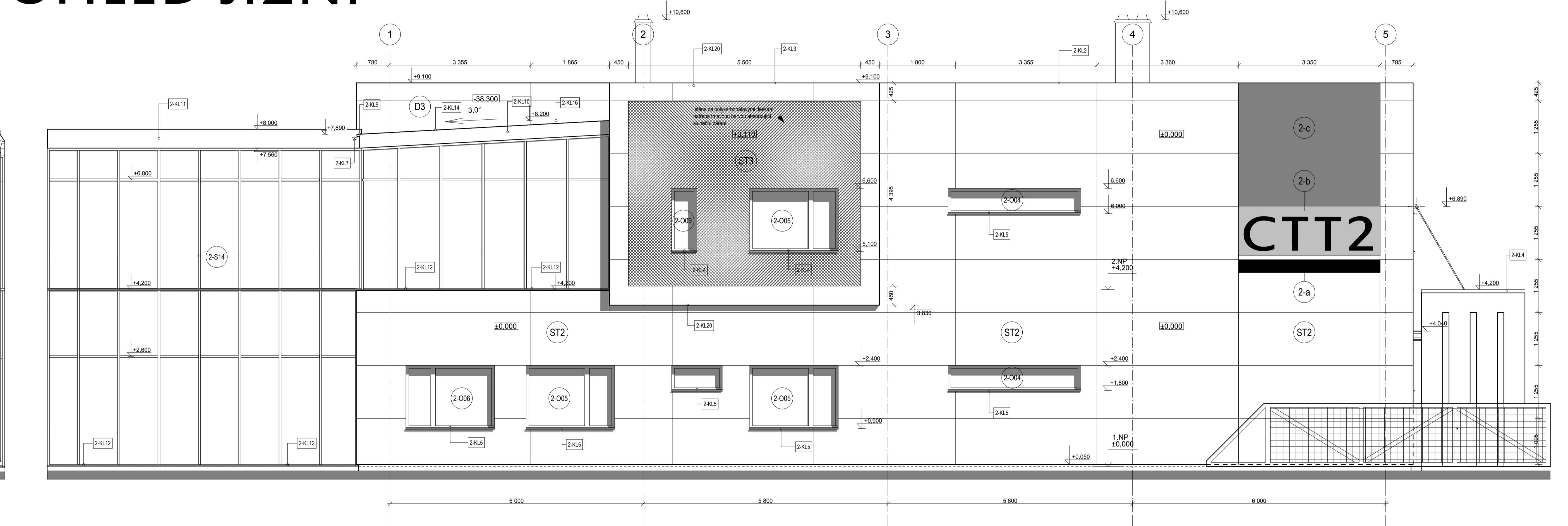
- perforovaná komerční deska pro TT1 de podstavu investora (uzavřeno 2,5NtM2)
- větrná mezera + pocípkový rošt v 40mm
- pocípkový rošt vertikální
- trvanlivé zdivo srovnané na péro a drážku
- omítka vnitřní sadra

- tl. 10 mm
- tl. 40 mm
- tl. 100 mm
- tl. 500 mm
- tl. 10 mm

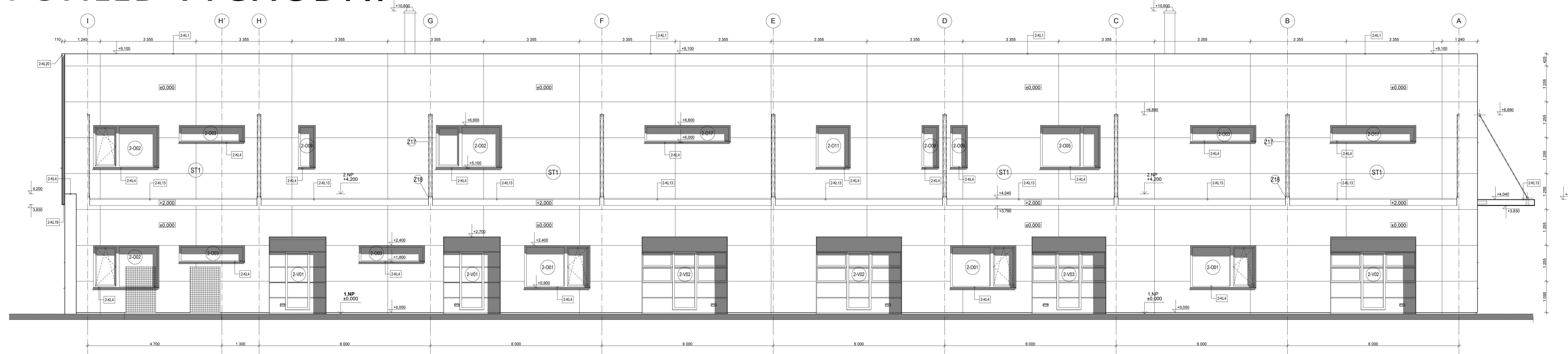
POHLED SEVERNÍ



POHLED JIŽNÍ



POHLED VÝCHODNÍ



Legenda

- 2-c průhledné fasádní sklo ze specifikace
- 2-0 okna ze specifikace
- 2-1 skelní vrata ze specifikace

fasádní cementofibrové desky - barva šedá 1250 x 2500 mm na hliníkové konstrukci popř. pocípkovanou, varianta - fasádní desky 1250 x 2500 mm, není-li třeba specifikovat

- 2-c barevná cementofibrová deska, barva modrá, odstín de píle
- 2-b deska péro 8,12mm pouze za plímnem, rozměr desky stejný jako cementofibrová deska 1250x2500mm, barva modrá
- 2-a barevná cementofibrová deska, barva žemná

Výškový systém	ŠifV	Souřadný systém	ITSK	+8.000+	511,75 m.n.m
MĚŘÍTKO:	1:150				
Centrum transferu technologií					
CTT - Jihlava					
ambulantní laboratorní areál					
NÁZEV VÝKRESU:	02 - 012	PRŮJEM:	PENTHA spol. s r.o.		
ODDĚLENÍ/PRŮJEM:	PRŮJEM	INVESTOR:	Základní list 145.00 Praha 4		
PROJEKTANT:	Tomáš Šafařík	PROJEKTANT:	tel: +420 241 32 6855		
VEDOUcí PRŮJEM:	Tomáš Šafařík	PROJEKTANT:	poptavka@pentha.cz		
PROJEKTANT:	Tomáš Šafařík	PROJEKTANT:	tel: +420 241 32 6855		
PROJEKTANT:	Tomáš Šafařík	PROJEKTANT:	fax: +420 241 32 6855		
PROJEKTANT:	Tomáš Šafařík	PROJEKTANT:	www.pentha.cz		
PROJEKTANT:	Tomáš Šafařík	PROJEKTANT:	IČO: 252 22 22 22		
PROJEKTANT:	Tomáš Šafařík	PROJEKTANT:	DIČ: CZ 455374430		
PROJEKTANT:	Tomáš Šafařík	PROJEKTANT:	DIČ: CZ 455374430		